

A Debrecen-Józsa, 0116/3 hrsz.-ú beépítésre nem szánt erdőterület – Kiserdő utca – Platán utca által határolt területet érintő HÉSZ módosítás javaslata



JELMAGYARÁZAT

A szabályozás alapelemei:

- Szabályozási vonal
- Szabályozási szélesség
- Építési övezet, övezet határa
- Építési övezet, övezet jele
- Erdők területe

Köztérületek övezetei:

- Mellékutnálozat (Kt-Kk)
- Önálló gyalogosút (Kt-Kgy)
- Zöldterület, fásított köztér
- Vízgazdálkodási terület

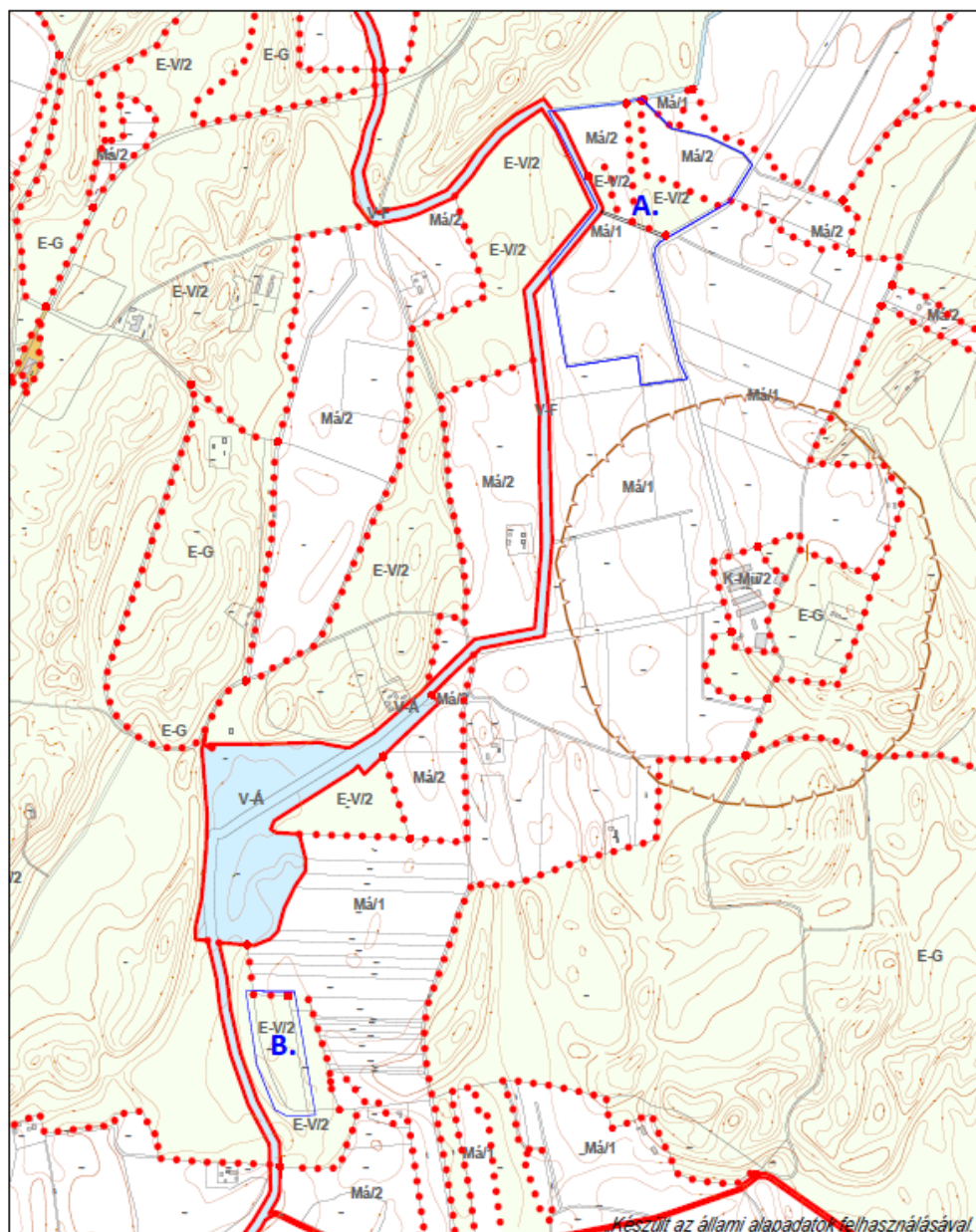
2. EGYÉB SZABÁLYOZÁSI ELEMÉK

- Meglévő/tervezett szerkezeti jelentőségű, önálló kerékpáros infrastruktúra nyomvonal
- Tervezési terület határa

Alaptérképi elemek

- Település közigazgatási határa
- Belterületi határ
- Telekhatár
- Ingattanylvántartási térképen szereplő épület
- Ingattanylvántartási térképen szereplő, elbontott épület
- Helyrajzi szám
- Szintvonal

A HÉSZ módosítás javaslata a biológiai aktivitásérték pótlásra kijelölt debreceni 01608/3 hrsz.-ú és a debreceni 01658/2 hrsz.-ú ingatlanokra vonatkozóan



JELMAGYARÁZAT

A szabályozás alapelemei:

- Szabályozási vonal
- Szabályozási szélesség
- Építési övezet, övezet határa
- Építési övezet, övezet jele
- Erdők területe

Közsértelek övezetei:

- Melléküthálózat (Kt-Kk)

2. EGYÉB SZABÁLYOZÁSI ELEMÉK

- Meglévő/tervezett szerkezeti jelentőségű, önálló kerékpáros infrastruktúra nyomvonal
- Tervezési terület határa

Alaptérképi elemek

- Település közigazgatási határa
- Belterületi határ
- Telekhatár
- Ingatlannyilvántartási térképen szereplő épület
- Ingatlannyilvántartási térképen szereplő, elbontott épület
- Helyrajzi szám
- Szintvonal