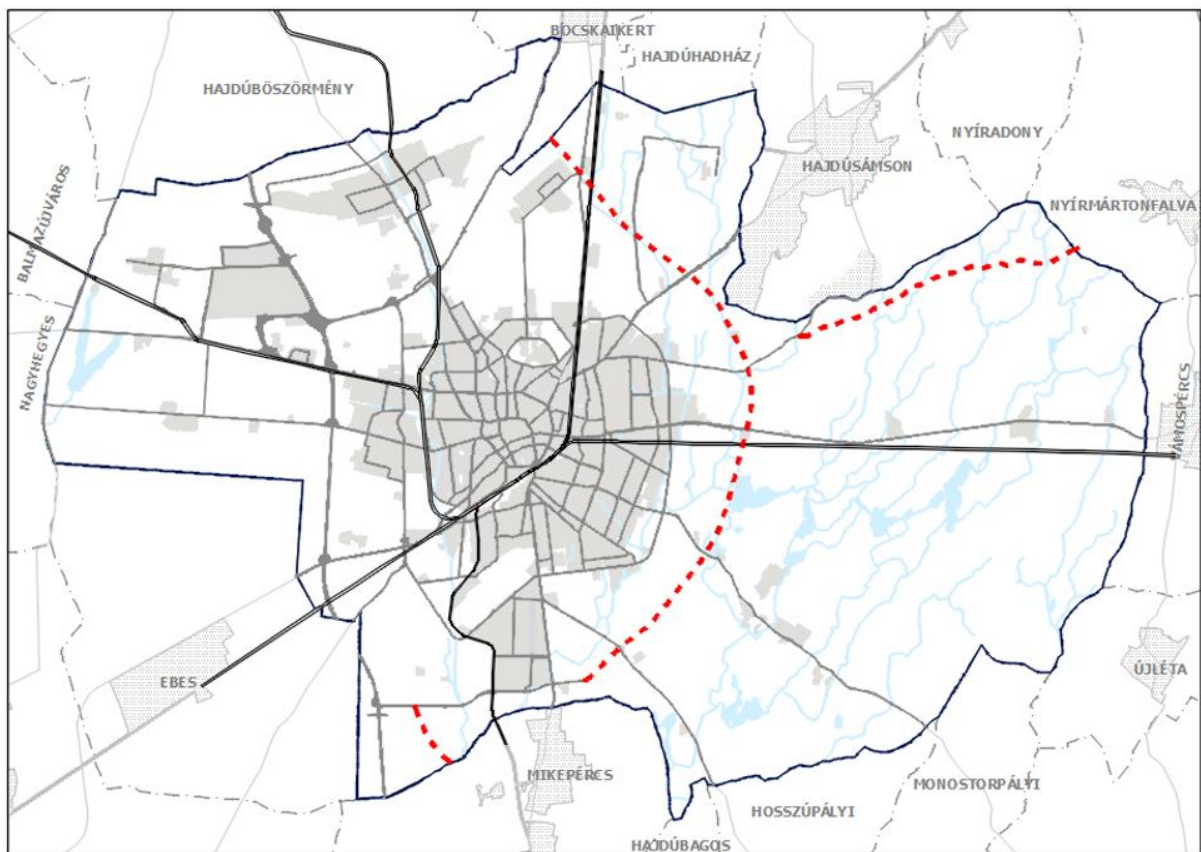
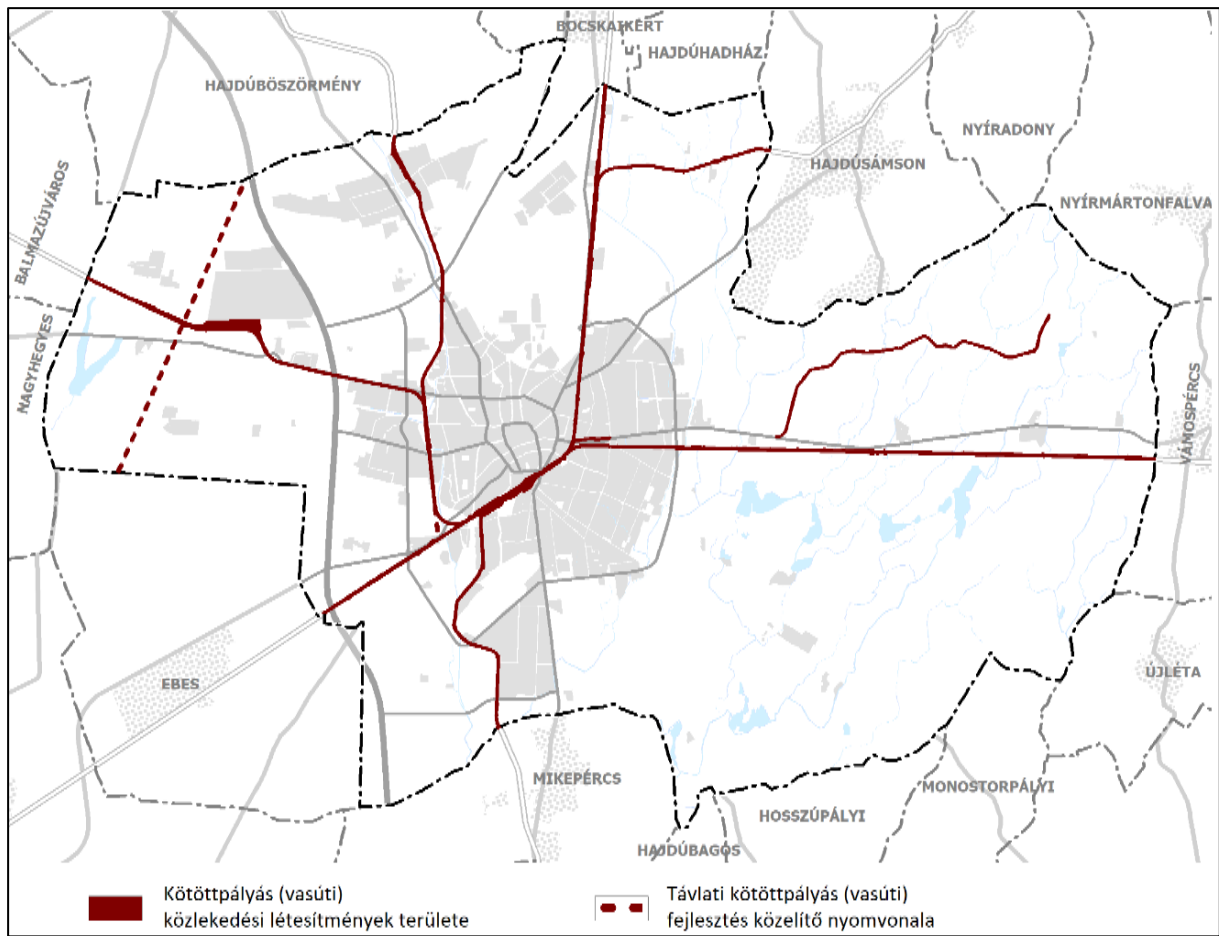


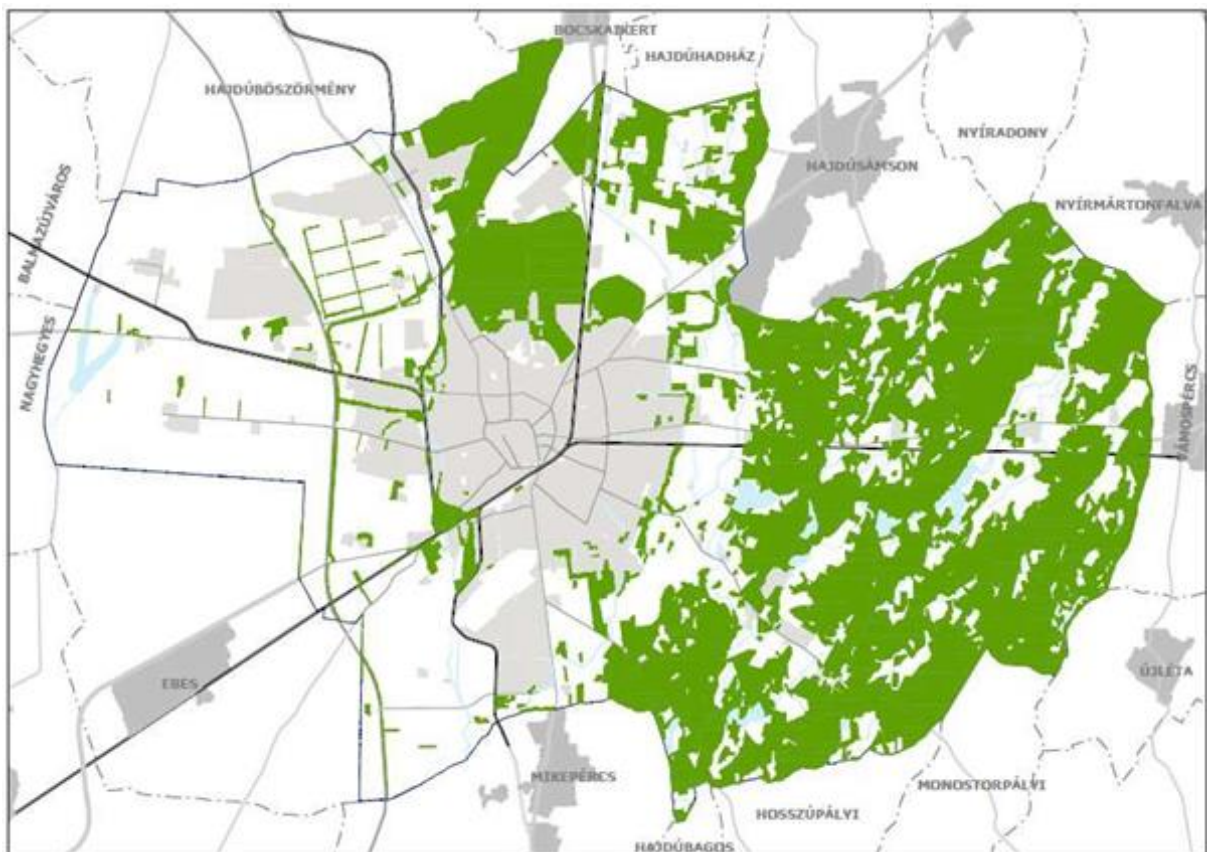
9. ábra Általános gazdasági terület (Gá) területfelhasználási egység területei



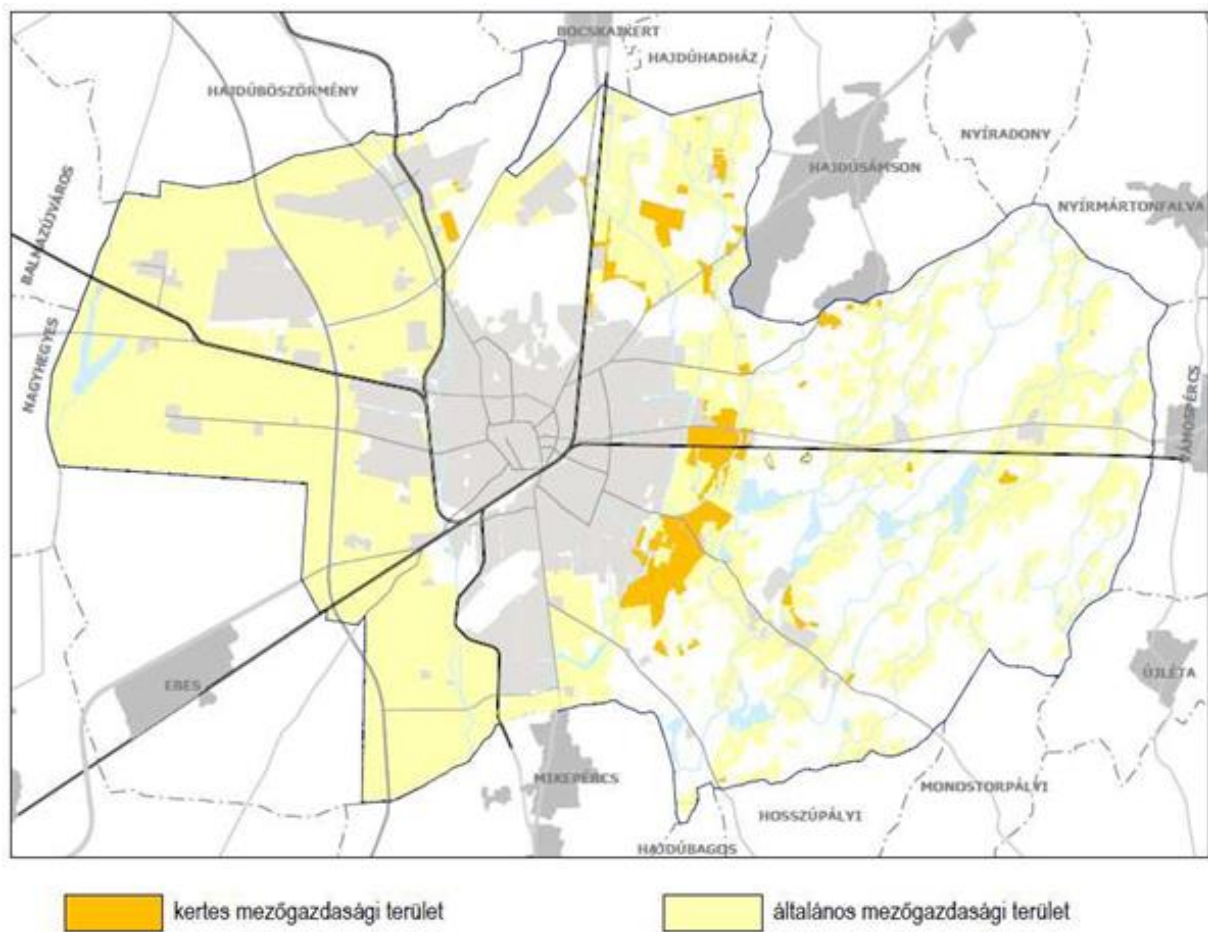
25. ábra Közúti közlekedési terület (KÖu) területfelhasználási egység területei



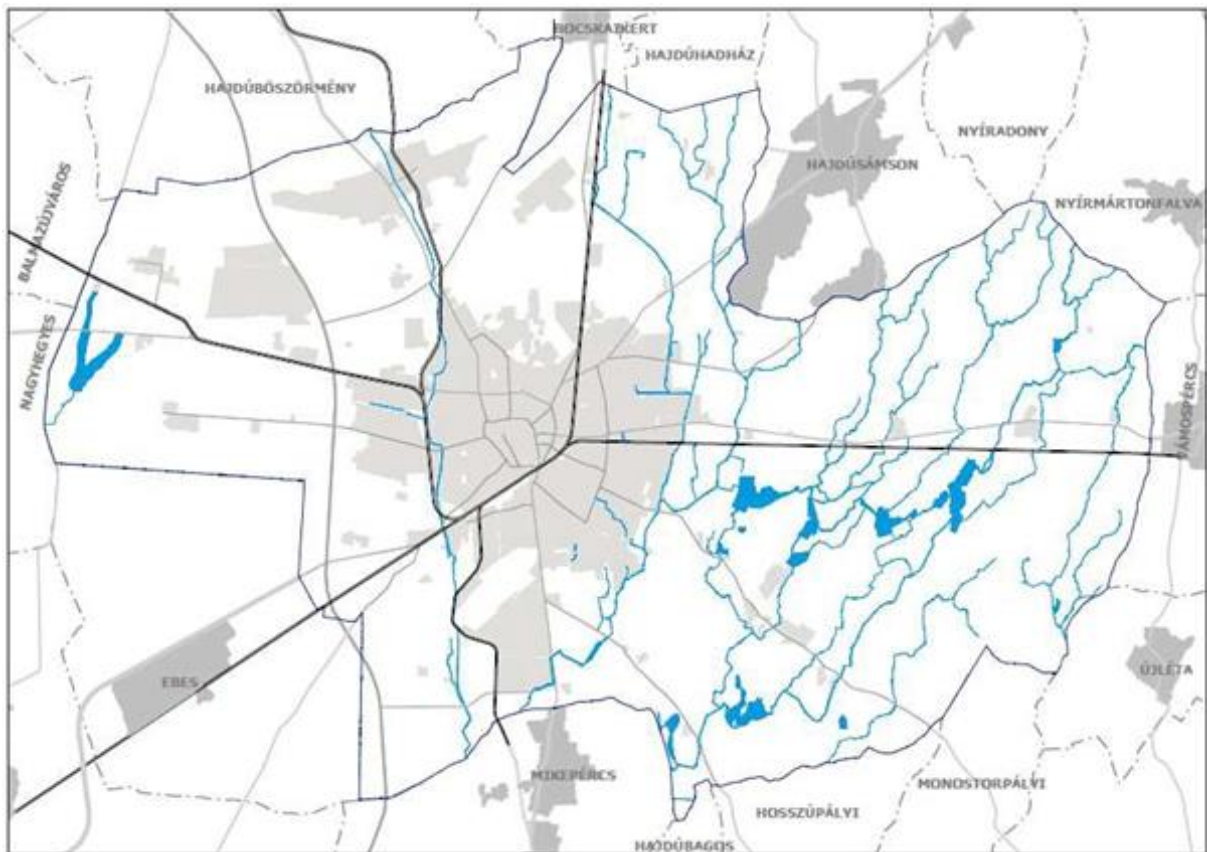
26. ábra Kötöttpályás (vasúti) közlekedési terület (KÖk) területfelhasználási egység területei



29. ábra Erdőterület (E) területfelhasználási egység területei

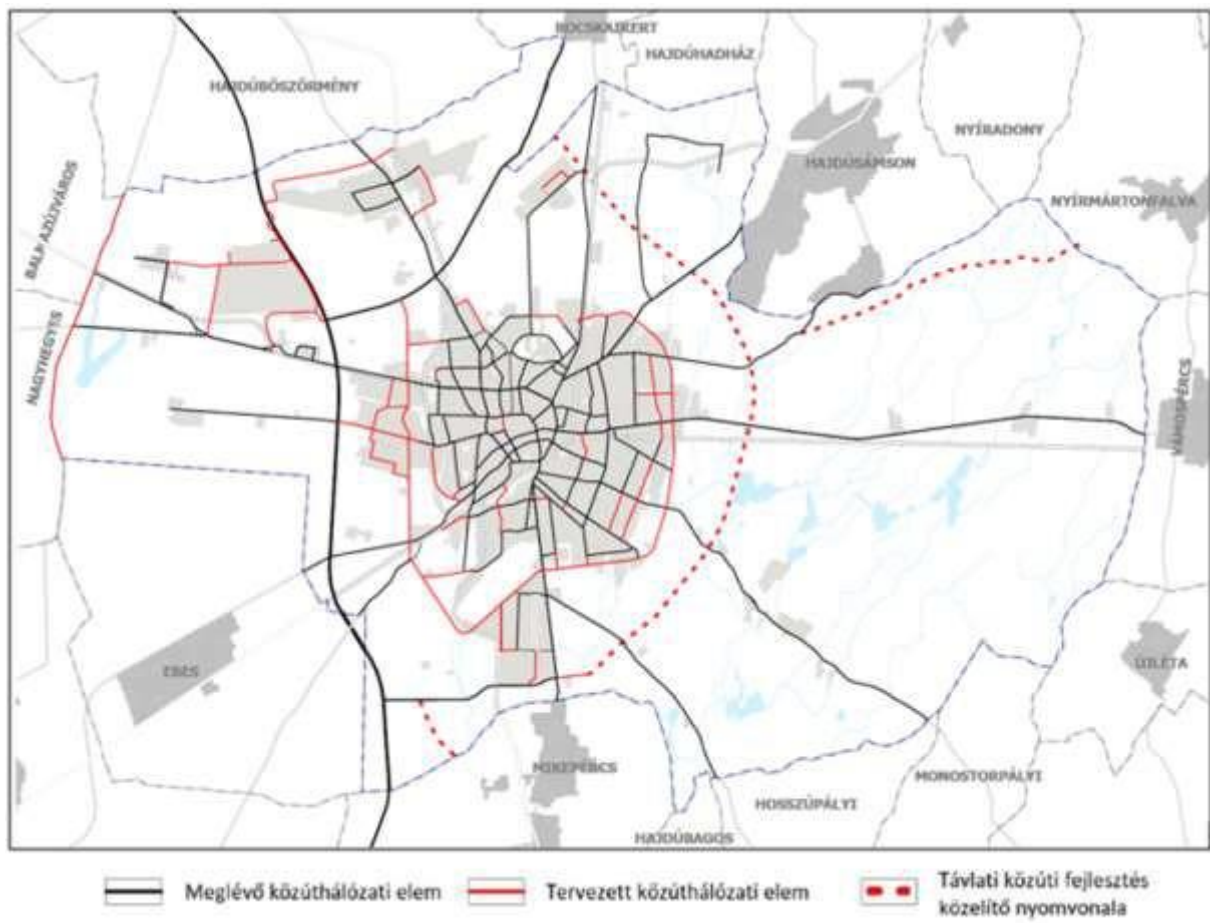


30. ábra Mezőgazdasági (Má, Mk) területfelhasználási egység területei

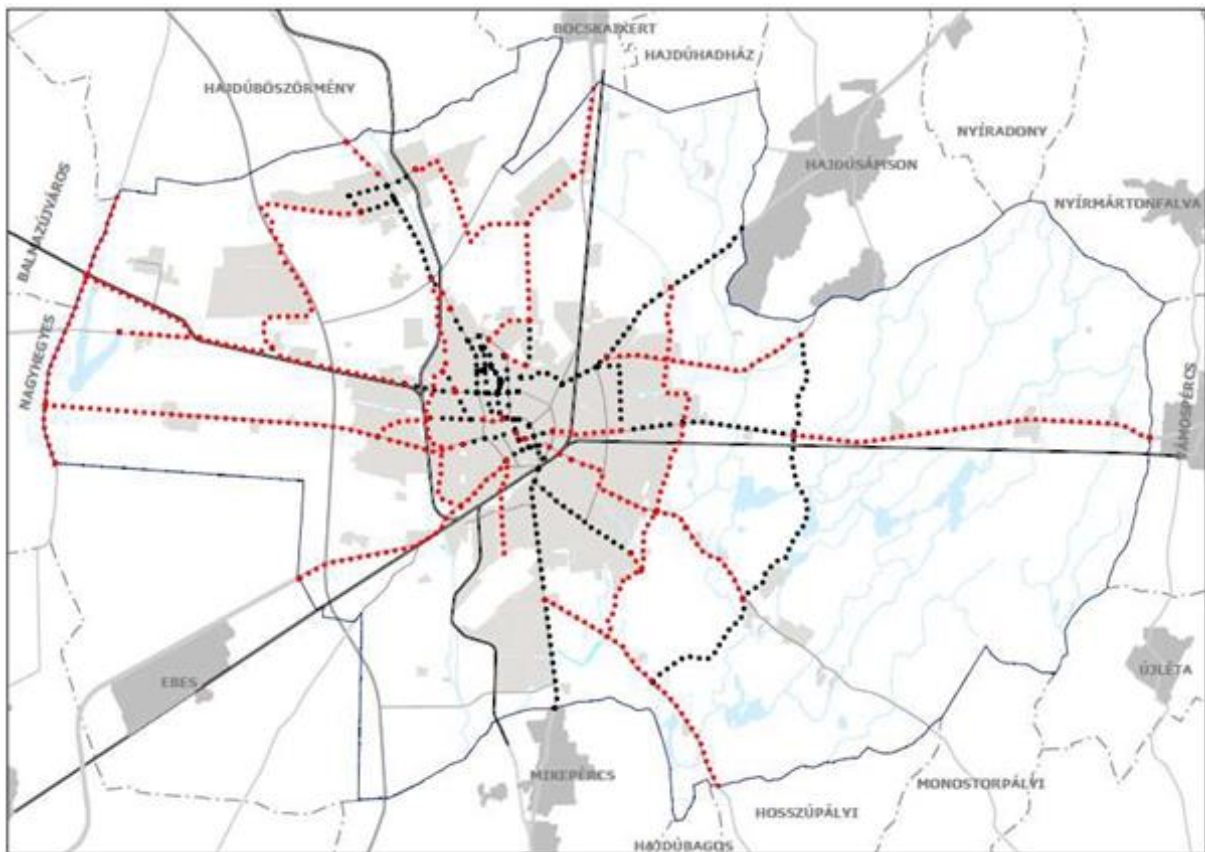


31. ábra Vízgazdálkodási (V) területfelhasználási egység területei





80. ábra: Közúthálózat kialakítása



82. ábra: Kerékpáros közlekedés

<b>Beépítésre szánt területek</b>		<b>terület (ha)</b>
<b>Lakóterületek</b>		
Nagyvárosias lakóterület	<b>Ln</b>	356,30
Kisvárosias lakóterület	<b>Lk</b>	668,95
Kertvárosias lakóterületek	<b>Lke</b>	2 845,56
Falusias lakóterületek	<b>Lf</b>	126,11
<b>Lakóterületek összesen:</b>		<b>3996,92</b>
<b>Vegyes területek</b>		
Településközpont, városközpont területek	<b>Vt-Vk</b>	133,30
Településközpont, helyi központ területek	<b>Vt-Hk</b>	82,34
Vegyes intézmény területek	<b>Vi</b>	221,06
<b>Vegyes területek összesen:</b>		<b>436,70</b>
<b>Gazdasági területek</b>		
Ipari terület	<b>Gip</b>	518,49
Altalános gazdasági terület	<b>Gá</b>	<b>1 980,64</b>
<b>Gazdasági területek összesen:</b>		<b>2 499,13</b>
<b>Különleges beépítésre szánt területek</b>		
Nagykiterjedésű kereskedelmi célú terület	<b>K-Ker</b>	84,08
Oktatási központok területe	<b>K-Okt</b>	80,73
Egészségügyi épület elhelyezésére szolgáló terület	<b>K-Eü</b>	63,26
Nagykiterjedésű sportolási célú terület	<b>K-Sp</b>	37,08
Megújuló energiaforrások hasznosításának céljára szolgáló terület	<b>K-En</b>	5,79
Növénykert terület	<b>K-Nk</b>	29,30
Honvédelmi, katonai és nemzetbiztonsági célra szolgáló terület	<b>K-Hon</b>	37,57
Hulladékkezelő terület	<b>K-Hull</b>	47,87
Közlekedéshez kapcsolódó épület elhelyezésére szolgáló terület	<b>K-Közl</b>	6,06
Mezőgazdasági üzemi terület	<b>K-Mü</b>	141,64
Egyéb, rekreációs célú terület	<b>K-Rek</b>	51,15
Egyéb, városgazdálkodást és üzemeltetést szolgáló terület	<b>K-Vü</b>	32,90
<b>Különleges területek összesen:</b>		<b>617,43</b>
<b>Beépítésre szánt területek összesen</b>		<b>7 550,18</b>

35. táblázat Beépítésre szánt területek területi mérlege

Beépítésre nem szánt területek		terület (ha)
<b>Közlekedési és közmű elhelyezési, hírközlési területek</b>		
Közúti közlekedési terület	<b>KÖu</b>	<b>1216,69</b>
Kötőtpályás közlekedési terület	<b>KÖk</b>	<b>305,35</b>
Légi közlekedési terület	<b>KÖl</b>	240,17
<b>Közlekedési területek összesen:</b>		<b>1 762,21</b>
<b>Zöldterületek</b>		
Zöldterület	<b>Z</b>	192,72
<b>Zöldterületek összesen:</b>		<b>192,72</b>
<b>Erdőterületek</b>		
Erdőterület	<b>E</b>	<b>16 372,30</b>
<b>Erdőterületek összesen:</b>		<b>16 372,30</b>
<b>Mezőgazdasági területek</b>		
Általános mezőgazdasági terület	<b>Má</b>	<b>17 971,66</b>
Kertes mezőgazdasági terület	<b>Mk</b>	1 164,46
<b>Mezőgazdasági területek összesen:</b>		<b>19 136,12</b>
<b>Vízgazdálkodási területek</b>		
Vízgazdálkodási terület	<b>V</b>	<b>762,82</b>
<b>Vízgazdálkodási területek összesen:</b>		<b>762,82</b>
<b>Természetközeli terület</b>		
Természetközeli területek	<b>Tk</b>	213,96
<b>Természetközeli területek összesen:</b>		<b>213,96</b>
<b>Különleges beépítésre nem szánt területek</b>		
Megújuló energiaforrások hasznosítása céljára szolgáló terület	<b>Kb-En</b>	107,95
Vadspark, arborétum terület	<b>Kb-Arb</b>	53,62
Temetőterület	<b>Kb-T</b>	84,22
	<b>Kb-Hull</b>	
Hulladékkezelő és -lerakó terület	<b>Kb-Hull</b>	49,63
Egyéb, rekreációs célú terület	<b>Kb-Rek</b>	181,21
Egyéb raktározási, termelő és logisztikai terület	<b>Kb-Log</b>	8,06
Nyersanyag-kitermelés (bánya) céljára szolgáló terület	<b>Kb-B</b>	11,54
<b>Különleges beépítésre nem szánt területek összesen:</b>		<b>496,23</b>
<b>Beépítésre nem szánt területek összesen:</b>		<b>38 936,36</b>

36. táblázat Beépítésre nem szánt területek területi mérlege

<b>Mezőgazdasági térségen belül</b>		<b>Terület (ha)</b>	<b>Arány (%)</b>
Területfelhasználási kategóriák		<b>19503,35</b>	
Mezőgazdasági térségen belül lehatárolt mezőgazdasági terület területfelhasználási egység	általános és kertes	<b>18131,00</b>	<b>92,9</b>
Mezőgazdasági térségen belül lehatárolt természetközeli terület területfelhasználási egység		126,14	0,6
Mezőgazdasági térségen belül lehatárolt beépítésre szánt területek (nagyvárosias lakóterület és vegyes terület kivételével)		279,05	1,4
<b>Összesen:</b>		<b>18536,19</b>	<b>94,9</b>
Egyéb, előírásban nem szereplő területfelhasználási kategóriák a mezőgazdasági térségen belül		<b>967,16</b>	<b>5,1</b>

39. táblázat Mezőgazdasági térség