

Az előterjesztés 2. melléklete

A MASTIFF Kft.

Fenntartható Debrecen díj elnyerésére
irányuló pályázati anyaga

Új Fenntartható Debrecen Díj pályázat érkezett!

Varjú Tamás László (MASTIFF Kft.) <info@futureofdebrecen.hu>

2022. 09. 15., Cs, 10:59

Címzett: fenntarthatodebrecendij@gmail.com <fenntarthatodebrecendij@gmail.com>

Pályázó gazdálkodó szervezet / egyéb közösség vezetőjének teljes neve

Varjú Tamás László

Pályázó gazdálkodó szervezet / egyéb közösség neve

MASTIFF Kft.

Értesítési elérhetőségek

Email

info@mastiffcargobike.com

Telefonszám

+36702928668

Pályázó debreceni székhelyének/telephelyének címe

Székhely: 4030 Debrecen, Bujdosó u. 5/a.; telephely: 4034 Debrecen, Vágóhíd u. 2. 10. épület, földszint.

Pályázó cégjegyzékszámát/törzskönyvi azonosító száma/nyilvántartási száma

09-09-031706

Pályázó adószáma

27949616-2-09

A gazdálkodó szervezet / egyéb közösség rövid bemutatása

Cégünket, a MASTIFF Kft.-t 2020 májusában alapítottuk. 2021. óta MASTIFF Cargo Bike néven, saját fejlesztésű teherkerékpárokat gyártunk és értékesítünk Debrecenben. Helyi beszállítók közreműködésével magyar terméket állítunk elő. Kisvállalkozás vagyunk, 3 fő foglalkoztatottal rendelkezünk. Cégünkbe 2022 márciusában a Kutatás-fejlesztési és Innovációs Állami Tőkealap is befektetett, azóta szorosan együttműködünk az alap kezelőjével, a Hiventures Zrt.-vel termékeink fejlesztésének kapcsán.

Megvalósított zöld intézkedések

A pályázó elősegíti munkavállalóinak a kerékpáros, és/vagy támogatja a közösségi közlekedési eszközökkel történő munkába járást.

- [Mastiff-Kft.-MJ8.jpg](#)
- [Mastiff-Kft.-MJ7.jpg](#)
- [Mastiff-Kft.-MJ6.jpg](#)
- [Mastiff-Kft.-MJ5.jpg](#)
- [Mastiff-Kft.-MJ4.jpg](#)
- [Mastiff-Kft.-MJ3.jpg](#)
- [Mastiff-Kft.-MJ2.jpg](#)
- [Mastiff-Kft.-MJ1.jpg](#)
- [Mastiff-Kft.-munkaba-jaras.pdf](#)

A pályázó székhelyén/telephelyén biztosítja a komposztálás lehetőségét, ahol a konyhai és/vagy egyéb zöldhulladék helyezhető el.

- [Mastiff-Kft.-komposztalas.pdf](#)

A pályázó székhelyén/telephelyén lehetőséget biztosít a szelektív hulladékgyűjtésre, és gondoskodik a keletkezett hulladék elszállításáról.

- [Mastiff-Kft.-SZH.jpg](#)
- [Mastiff-Kft.-szelektiv-hulladekgyujtes.pdf](#)

A munkahely papírmentesen végzi mindennapi tevékenységét, vagy igazolja, hogy a pályázat benyújtásának évét megelőző évhez képest olyan intézkedéseket hozott, melyekkel csökkenti a papírhulladék mennyiségét.

- [Mastiff-Kft.-papirmentesseg.pdf](#)

A pályázó intézkedéseket tesz a hatékony energiafelhasználás érdekében.

- [Mastiff-Kft.-EFH5.jpg](#)
- [Mastiff-Kft.-EFH4.jpg](#)
- [Mastiff-Kft.-EFH3.jpg](#)
- [Mastiff-Kft.-EFH2.jpg](#)
- [Mastiff-Kft.-EFH1.jpg](#)
- [Mastiff-Kft.-energiafelhasznalas.pdf](#)

A pályázó csökkenti az előállított termékéhez szükséges alapanyagai szállításának mértékét.

- [Mastiff-Kft.-beszallitok.pdf](#)

A pályázó produktuma vagy szolgáltatása a környezettudatos életmódot, és/vagy a környezeti fenntarthatóságot támogatja.

- [Mastiff-Kft.-T6.jpg](#)
- [Mastiff-Kft.-T5.jpg](#)
- [Mastiff-Kft.-T4.jpg](#)
- [Mastiff-Kft.-T3.jpg](#)
- [Mastiff-Kft.-T2.jpg](#)
- [Mastiff-Kft.-T1.jpg](#)
- [Mastiff-Kft.-termek.pdf](#)

Consent

Az [adatkezelési tájékoztatót](#) elfogadom.

Consent

A [pályázat feltételeit](#) elfogadom.



MASTIFF CARGO BIKE

www.mastiffcargobike.com // info@mastiffcargobike.com // Ügyfélszolgálat: +36 20 497 3765

SZÖVEGES BESZÁMOLÓ

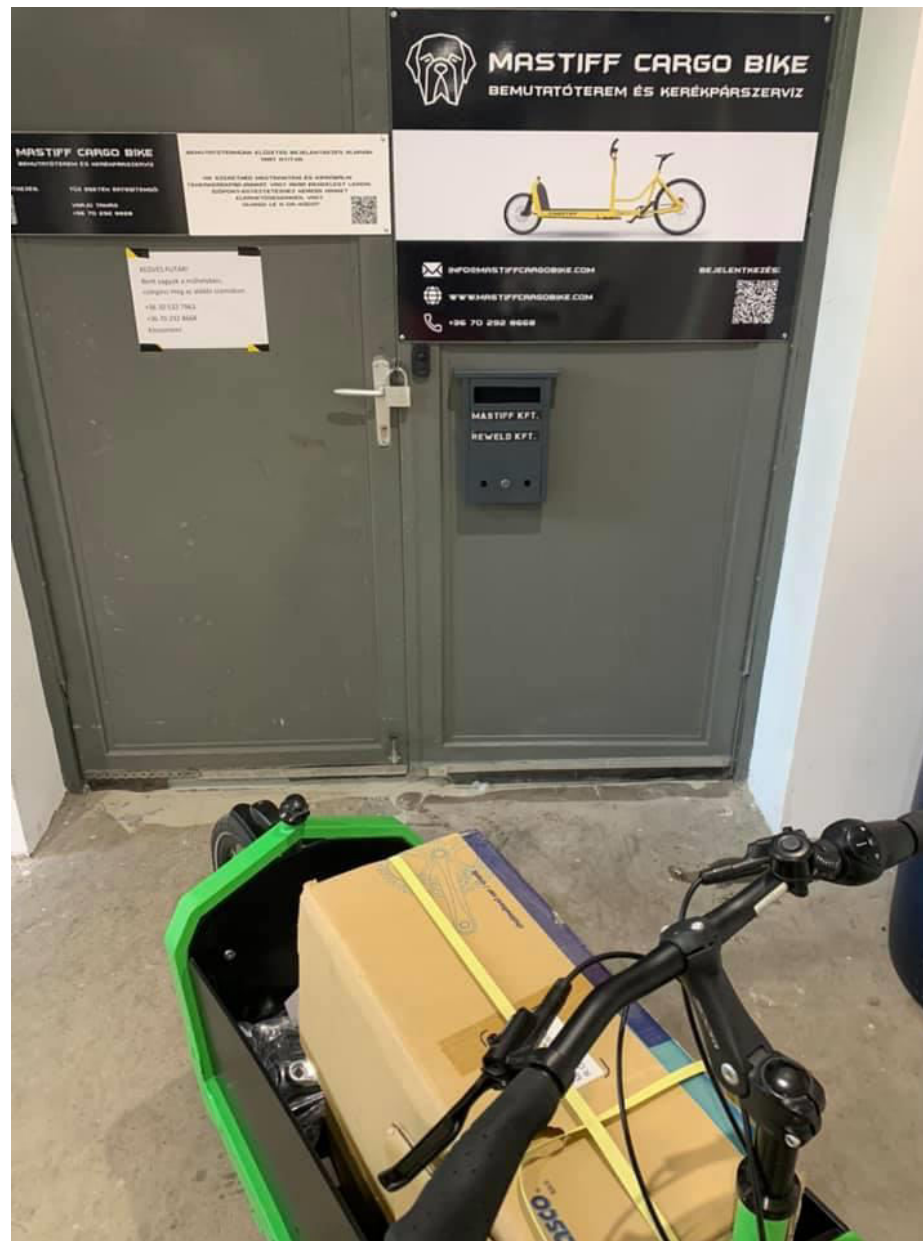
a Fenntartható Debrecen Díjhoz kapcsolódóan

annak alátámasztására, hogy a MASTIFF Kft. mint Pályázó elősegíti munkavállalóinak a kerékpárral történő munkába járást.

Cégünknek, a MASTIFF Kft.-nek jelenleg 3 fő munkavállalója van, mindannyian napi 8 órás munkavégzés keretében látják el feladataikat. Közülük ketten (az ügyvezető és a gyártáselőkészítő munkatárs) a cég telephelyén, a gyártás helyszínén dolgozik; egy fő, az értékesítési és marketing munkatárs a cég székhelyén, otthoni munkavégzés keretében.

A telephelyre bejáró két munkatársnak a cég biztosít eszközt a munkába járáshoz, valamint a városon belüli kiküldetésekhez (pl. beszerzés, postai szolgáltatás igénybevétele, beszállítókkal való kapcsolattartás). Ez a két munkatárs a cégünk által gyártott **MASTIFF típusú teherkerékpárokkal közlekedik városon belül**. Ezzel – saját számításaink szerint – **közel 23 kilogramm CO₂ kibocsátását kerüljük el havonta** az autóval történő munkába járáshoz képest.

Ugyan teherkerékpárok, valamint az alkatrészek és kiegészítők szállítását egyelőre autóval végezzük (jövőre tervezzük egy elektromos szállítójármű beszerzését), a települések közötti közlekedés során – amennyiben lehetséges (ha csak személy utazik csomag nélkül, vagy kisebb csomagot szállít), tömegközlekedési eszközt veszünk igénybe. **Munkatársaink jellemzően vonattal utaznak a távolabbi kiküldetésekre**. Egy budapesti utazás során ezzel is közel **60 kilogramm CO₂ kibocsátását kerüljük el** utazásonként az autóval történő utazáshoz képest. (Forrás: MÁV.)









MASTIFF CARGO BIKE

www.mastiffcargobike.com // info@mastiffcargobike.com // Ügyfélszolgálat: +36 20 497 3765

SZÖVEGES BESZÁMOLÓ

a Fenntartható Debrecen Díjhoz kapcsolódóan

annak alátámasztására, hogy a MASTIFF Kft. mint Pályázó székhelyén biztosítja a komposztálás lehetőségét, ahol a konyhai és egyéb zöldhulladék helyezhető el.

Cégünk székhelyén **két darab, egyenként 2x1 méter területű**, saját kialakítású **komposztáló** található. Ez lehetőséget biztosít a munkavállalók számára a működés során keletkezett, elsősorban konyhai hulladék, illetve esetlegesen keletkezett zöldhulladék elhelyezésére.

A komposztálás eredményeképpen keletkezett humuszt talajkezelésre használjuk fel. A székhelyünkön és a telephelyünkön található zöld felületek és zöld növények talaját szórjuk meg vele időszakosan, ezáltal is hozzájárulva a zöld környezetünk fenntarthatóságához, valamint a konyhai és egyéb zöldhulladék újrahasznosításához.



MASTIFF CARGO BIKE

www.mastiffcargobike.com//info@mastiffcargobike.com// Ügyfélszolgálat: +36 20 497 3765

SZÖVEGES BESZÁMOLÓ

a Fenntartható Debrecen Díjhoz kapcsolódóan

annak alátámasztására, hogy a MASTIFF Kft. mint Pályázó székhelyén és telephelyén lehetőséget biztosít a szelektív hulladékgyűjtésre, és gondoskodik a keletkezett hulladék elszállításáról.

Cégünk székhelyén és telephelyén is szelektíven gyűjtjük a papír-, a műanyag-, üveghulladékot.

Székhelyünkön – mivel innen a városi lakossági hulladékszállítás keretében kerül elszállításra a szelektív hulladék – ezeket egy helyre gyűjtjük, majd az erre kiadott 120 literes szelektív hulladékgyűjtőben helyezük el őket.

Telephelyünkön **háromállású gyűjtőben** gyűjtjük a működésünk során keletkezett szelektív hulladékot. Mivel a csomagolóanyagok miatt itt nagyobb mennyiségben keletkezik ilyen hulladék, ezért nemrég indítottuk el újabb, nagyobb tárolókapacitású szelektív hulladékgyűjtők beszerzését. Hamarosan **3 darab, egyenként szintén 120 literes tárolóban** fogjuk gyűjteni a szelektív hulladékot.

A szelektív hulladékot a műhelyünkhöz közeli, erre elkülönített részen elhelyezett **szelektív hulladékgyűjtő konténerekhez** szállítjuk el, melyet rendszeresen ürítenek. A szállítást is környezetbarát módon, **saját gyártású MASTIFF teherkerékpárjainkkal** végezzük el.





SZÖVEGES BESZÁMOLÓ

a Fenntartható Debrecen Díjhoz kapcsolódóan

annak alátámasztására, hogy a MASTIFF Kft. mint Pályázó évről évre törekszik a papírmentesen működés fejlesztésére.

Cégünk egyik fő célkitűzése, hogy **2023. év végére teljesen papírmentesen** végezzük a teherkerékpárok gyártását minden egyes folyamatát, illetve a mindennapi működésünket.

Amit eddig tettünk e cél elérésének érdekében:

- ✓ **A levelezést és a számlázást elektronikus úton végezzük**, feleslegesen nem nyomtatunk ki ilyen jellegű dokumentumokat.
- ✓ Amennyiben feltétlenül szükséges a belső használatra történő nyomtatás, ahhoz **újra-felhasznált papírt használunk**.
- ✓ Amennyiben feltétlenül szükséges hivatalos dokumentumok kinyomtatása, azt **mindig kétoldalas formátumban nyomtatjuk ki**.
- ✓ Nyilvános vevői / felhasználói dokumentumaink (pl. katalógus, szórólap, tájékoztató anyagok) **elektronikusan tölthetők le** a weboldalunkról.
- ✓ A teherkerékpárok és kiegészítőik **csomagolására újra-felhasználható anyagokat használunk**. A teherkerékpárokat kifejezetten erre a célra készített **fakalodákban szállítjuk**, melyek **a szállítást követően visszakerülnek** hozzánk újbóli felhasználásra.
- ✓ Gyártóként **igyekszünk olyan alkatrészeket vásárolni**, amelyek nem egyenként, hanem **kartonban vannak becsomagolva (OEM)**.
- ✓ **A nagyobb munkafolyamatokat** (a gyártás menetét, a felénk érkező megrendeléseket, a beszállítói megrendeléseket) **elektronikusan dokumentáljuk és vezetjük**.

Amit a jövőben tervezünk a fenti cél elérésének érdekében:

- Papír-alapú névjegykártyáinkat többször felhasználható plastikkártyákra, úgynevezett **TAP-cardokra** cseréljük. (Ez éppen folyamatban van.)
- **Elektronikus aláírást** alkalmazunk a hivatalos céges dokumentumokon.
- **Az aláírást igénylő rész-munkafolyamatokat** (átadás-átvételeket, szállításokat, ellenőrzéseket) is **elektronikusan** végezzük.



MASTIFF CARGO BIKE

www.mastiffcargobike.com//info@mastiffcargobike.com// Ügyfélszolgálat: +36 20 497 3765

SZÖVEGES BESZÁMOLÓ

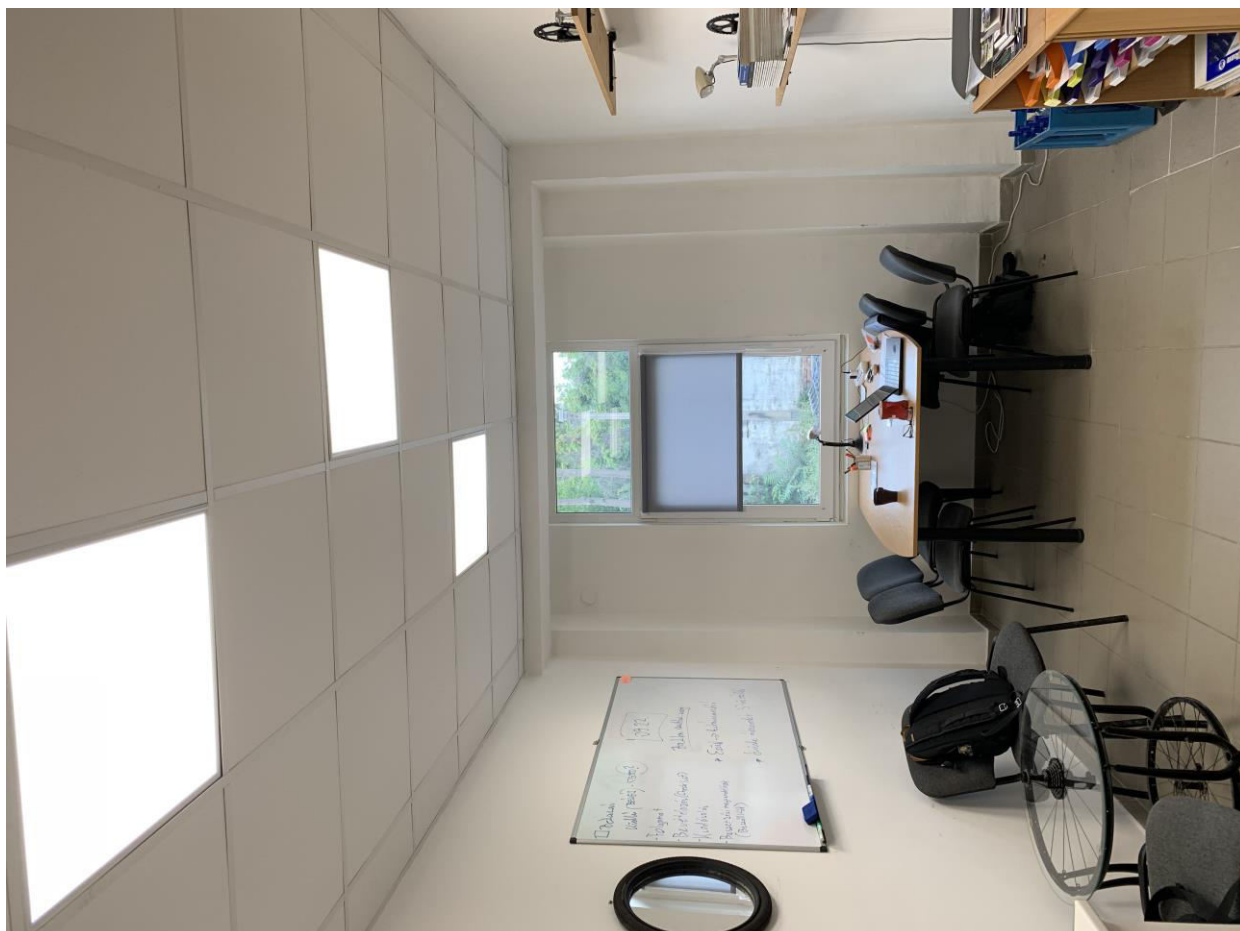
a Fenntartható Debrecen Díjhoz kapcsolódóan

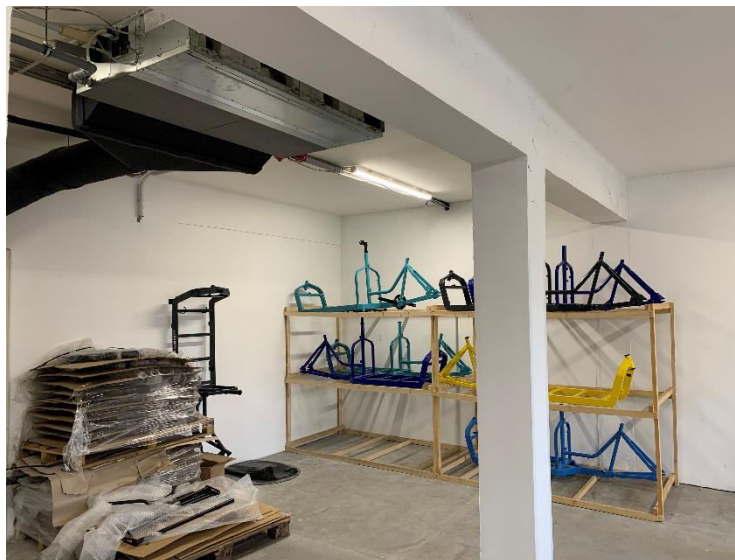
annak alátámasztására, hogy a MASTIFF Kft. mint Pályázó intézkedéseket tesz a hatékony energiafelhasználás érdekében.

Cégünk kétféle úton törekszik arra, hogy csökkentse a tevékenysége során felhasznált energiát. Egyrészt, **az energiafelhasználás terén igyekszünk fokozott tudatossággal eljárni:** csak abban az esetben és olyan módon használjuk az energiaforrásokat, amikor és amilyen mértékben feltétlenül szükségesek. Például, nem hagyunk felkapcsolva fényforrást olyan területen, amit nem használunk; vagy csak olyan hőmérsékleten használjuk a hűtő-fűtő berendezéseket, amekkorán feltétlenül szükséges – **nem pazaroljuk az energiát.**

Másrészt, **olyan eszközöket használunk, amelyek energiatakarékosak.** A gyártás és a működés helyszínén **LED-panelek** szolgáltatják a világítást. Emellett az általunk bérelt helyiségekben **Daikin** típusú, **energiatakarékos hűtő-fűtő berendezések biztosítják a megfelelő hőmérsékletet.**

Terveink között szerepel, hogy amennyiben növelni tudjuk a gyártási kapacitásunkat, valamint az értékesítés volumenét, akkor a következő évben olyan telephelyre költözünk, ahol a gyártócsarnok passzív módon működik, azaz napelemes panelek segítségével és energiatakarékos berendezések és eszközök felhasználásával közel nullára tudjuk csökkenteni az energiafelhasználásunk költségét.







MASTIFF CARGO BIKE

www.mastiffcargobike.com // info@mastiffcargobike.com // Ügyfélszolgálat: +36 20 497 3765

SZÖVEGES BESZÁMOLÓ

a Fenntartható Debrecen Díjhoz kapcsolódóan

annak alátámasztására, hogy a MASTIFF Kft. mint Pályázó csökkenti az előállított termékéhez szükséges alapanyagai szállításának mértékét.

Cégünk fő profilja a teherkerékpár-gyártás, amely több munkafolyamatra osztható: a vázak hegesztésére, festésére és összeszerelésére. Ezeket a tevékenységeket külső beszállítóink végzik. A **beszállítók kiválasztásánál ügyeltünk arra, hogy a gyártás során a teherkerékpár-vázak minél rövidebb utat tegyenek meg** – nem csak gazdasági, hanem környezetvédelmi okokból is. **Jelenleg minden beszállítónk a Dunán innen helyezkedik el.**

Ugyan a teherkerékpárok alkatrészeinek és a kiegészítőinek beszerzése esetében ezt nem minden esetben tudjuk megoldani, mégis **törekszünk arra, hogy amit lehet, helyi beszállítókon keresztül szerezzünk be.**



MASTIFF CARGO BIKE

www.mastiffcargobike.com // info@mastiffcargobike.com // Ügyfélszolgálat: +36 20 497 3765

SZÖVEGES BESZÁMOLÓ

a Fenntartható Debrecen Díjhoz kapcsolódóan

annak alátámasztására, hogy a MASTIFF Kft. mint Pályázó produktuma a környezettudatos életmódot és a környezeti fenntarthatóságot támogatja.

Cégünk, a MASTIFF Kft. **saját tervezésű teherkerékpárokat gyárt és értékesít**, MASTIFF Cargo Bike márkanéven. Ezek a teherkerékpárok **egynyomtávúak**, ezért kényelmesen tudnak haladni a kerékpársávon, vagy az autós közlekedés számára korlátozottan használható, esetleg előle teljesen elzárt városrészekben.

A MASTIFF teherkerékpárok **normál és pedelec** (elektromos rásegítéses) **változatban is** elérhetőek – az elektromos meghajtás akár utólag is felszerelhető a biciklikre. A pedelec kerékpárok jelenleg 250 W-os motorral kaphatóak, melyekkel **25 km/órás sebesség** is elérhető. Nagyteljesítményű, 21 amperórás akkumulátorával pedig **80 km** is megtehető **egy elektromos töltéssel** (a használat jellegétől függően).

A MASTIFF Cargo Bike-ok a teherkerékpár-piacon elérhető termékek többségéhez képest hosszabb, **82 cm-es teherhordó résszel** rendelkeznek, melyen egymás mellett két szabványméretű, rakásolható láda is elfér. **A nyitott, könnyen rakodható plató teherbírása 80 kg**. Emellett többféle – szintén egyedi tervezésű – **nyitott és zárható felépítmény**, doboz is szerelhető a platóra, amelyek kiválóan alkalmasak csomag- vagy áruszállításra. Nagyméretű (zárható) konvojdobozunkkal akár **300 liternyi szállítmány** is vihető. Ez az űrtartalom egy Ford Fiesta-típusú személygépkocsi csomagtartójának felel meg. Jelenleg fejlesztés alatt áll egy olyan műanyag **gyerekdoboz**, amelyben egy vagy két, legfeljebb óvodáskorú gyermek biztonságosan utazhat. Ez terveink szerint legkésőbb 2023 elején kerül majd piacra.

A MASTIFF teherkerékpárokkal **kiváltható az autóval, vagy akár egy kishaszongépjárművel történő utazás vagy szállítás a városokban**. Míg egy ilyen, benzin- vagy dízelüzemű jármű akár 85 g széndioxidot is kibocsáthat kilométerenként, addig **a teherkerékpár használata közben nem keletkezik károsanyagkibocsátás**. **Ezzel akár 1,275 tonna széndioxid kibocsátása takarítható meg éves szinten**. (Évi 15 000 km-es úttal számolva.)

Az európai tapasztalatok szerint a teherkerékpárok használata egyforma arányban jellemző a privát és a céges használatban. Utóbbi esetében kiemelt szerepe lehet az **utolsó kilométeres kiszállításban** (last mile delivery), ami a legköltségesebb és a környezet számára leginkább megterhelő szakasza az ellátási láncnak. Jelenlegi becslések szerint az utolsó kilométeres kiszállítás során **teherkerékpárokkal akár a teherszállítás 51%-a megoldható** lenne az európai városokban. (Forrás: The Promise of Low-Carbon Freight, Benefits of Cargo Bikes in London, August 2021.) Ezzel nemcsak a szolgáltató és a felhasználó költségeit lehetne csökkenteni, hanem a városi környezetterhelést is.

A teherkerékpáros közlekedéssel és áruszállítással **csökkenthetőek a közlekedési dugók**, ezáltal **nagy mértékben javulhat a levegőminőség a belvárosokban**. A teherkerékpár használata a **felhasználója számára is elősegíti az egészséges életmód fenntartását**, valamint **gyorsabb, költséghatékonyabb és környezetbarát közlekedést tesz lehetővé – háztól házig**, parkolási szolgáltatás igénybevétele nélkül.



