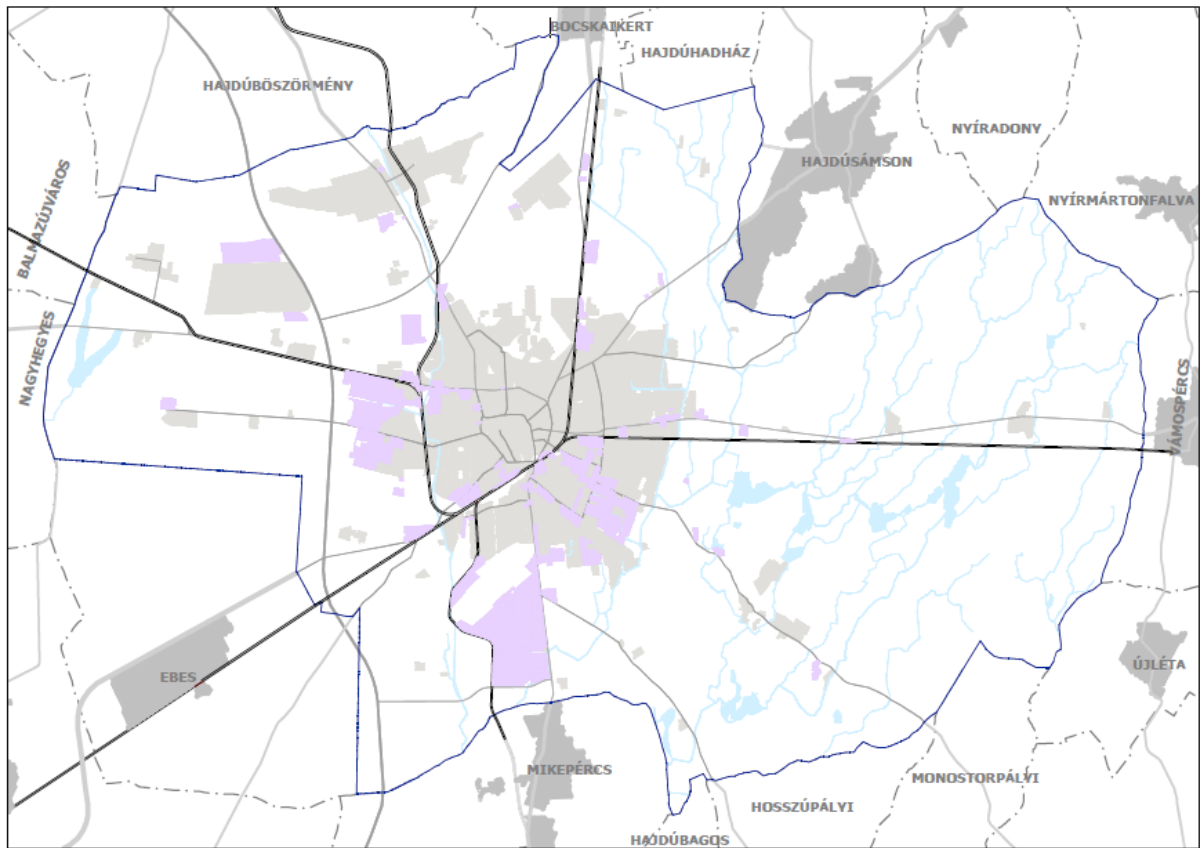
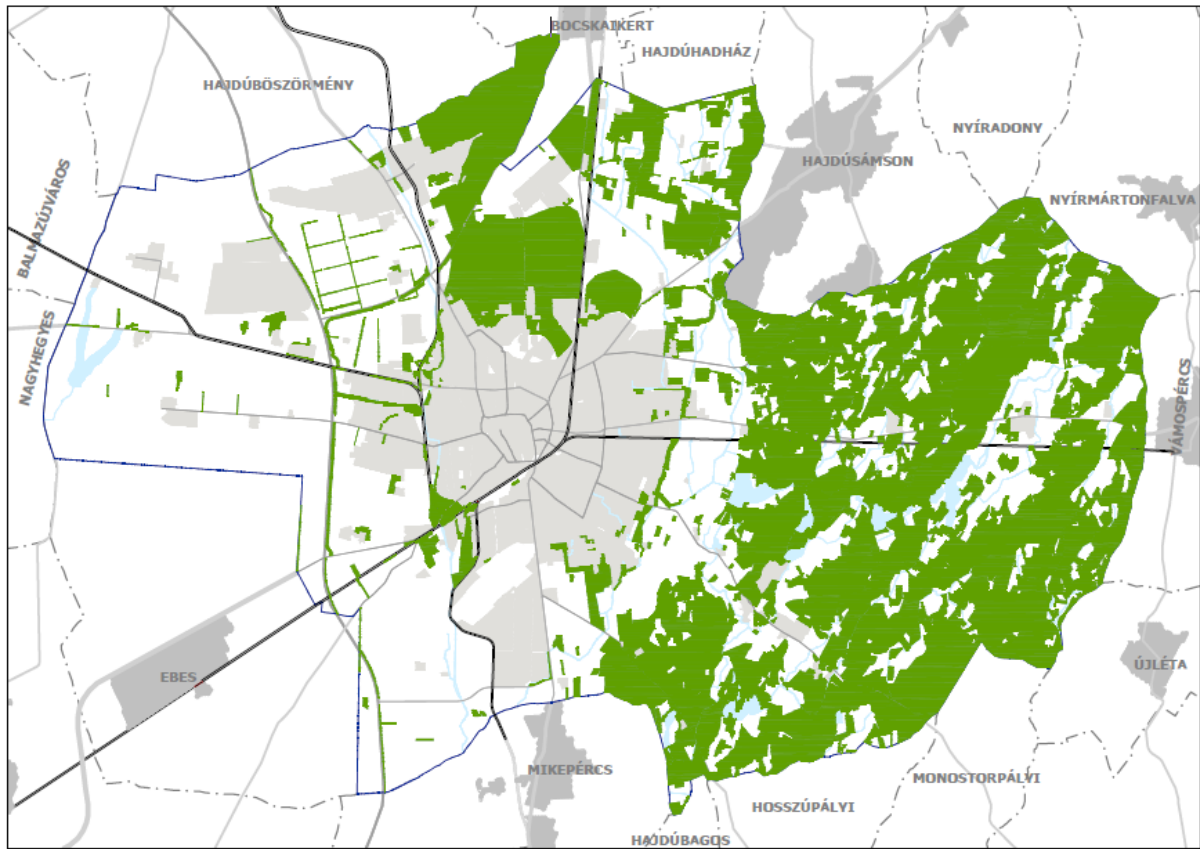


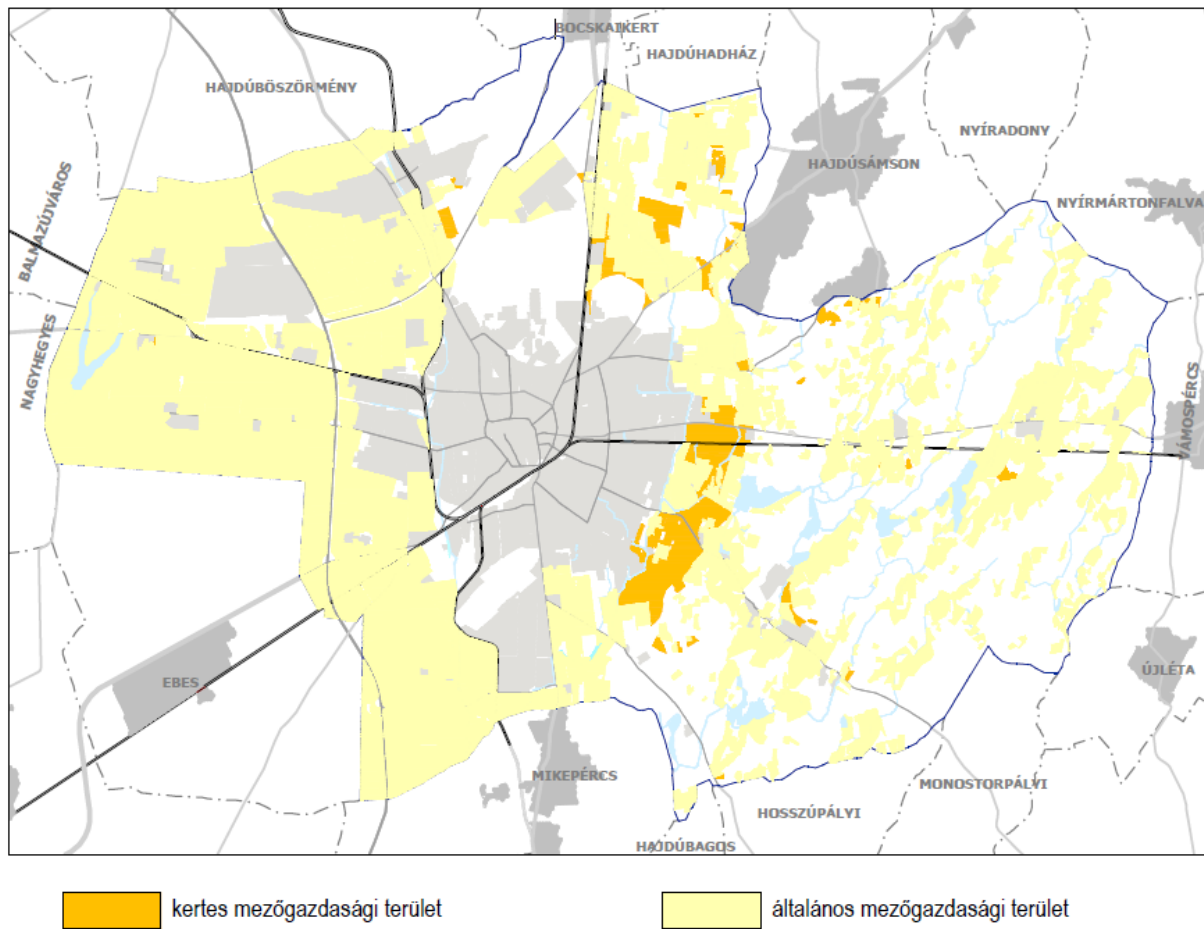
3. ábra Kertvárosias lakóterület (Lke) területfelhasználási egység területei



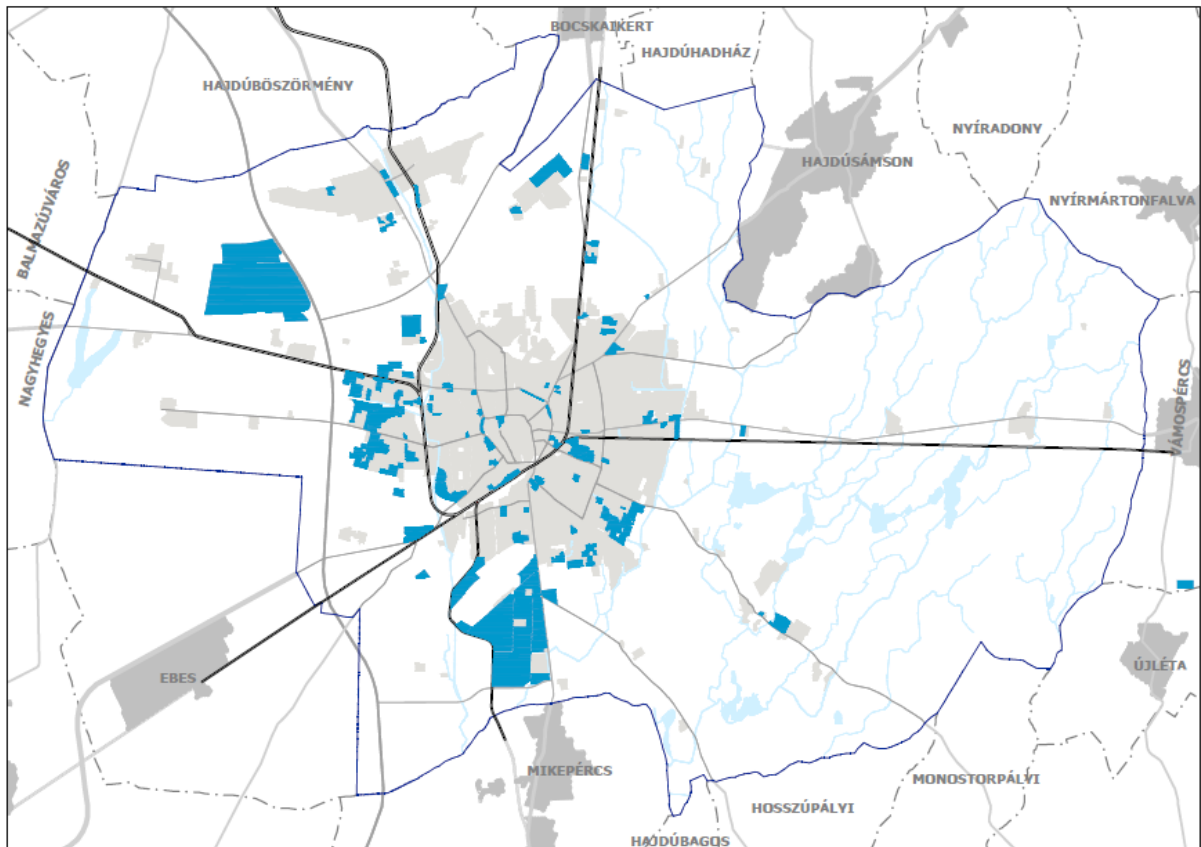
9. ábra Általános gazdasági terület (Gá) területfelhasználási egység területei



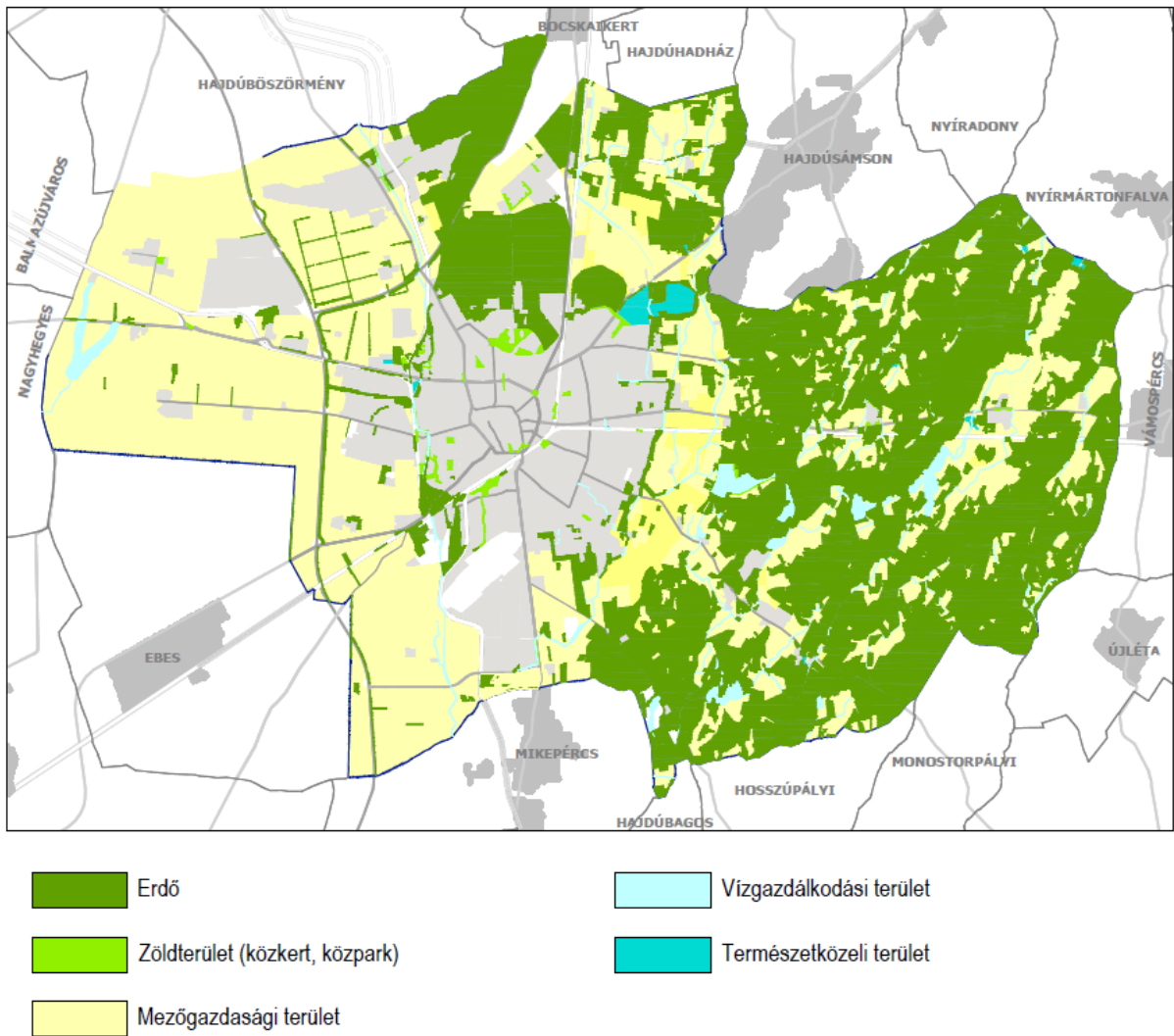
29. ábra Erdőterület (E) területfelhasználási egység területei



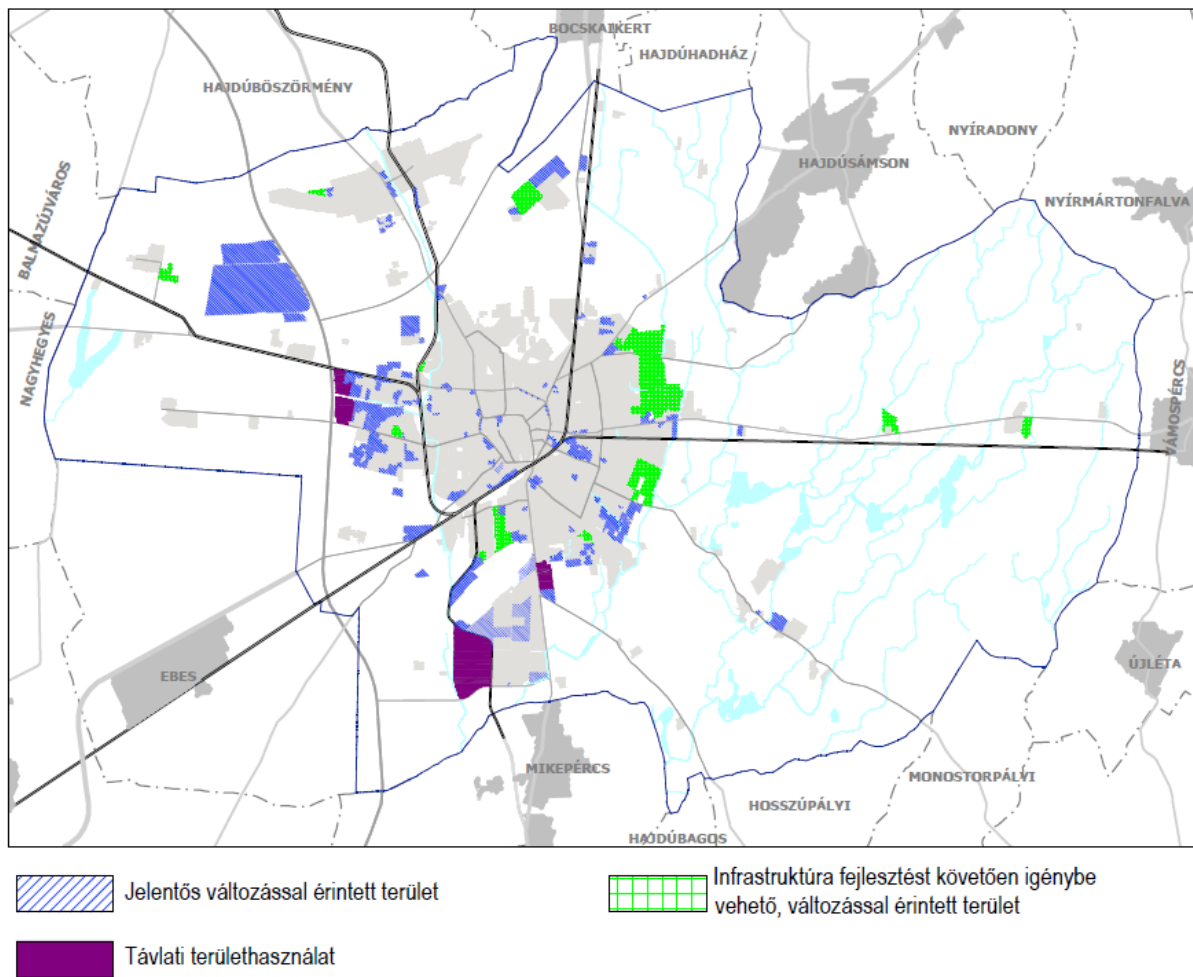
30. ábra Mezőgazdasági (Má, Mk) területfelhasználási egység területei



38. ábra Jelentős változással érintett területek

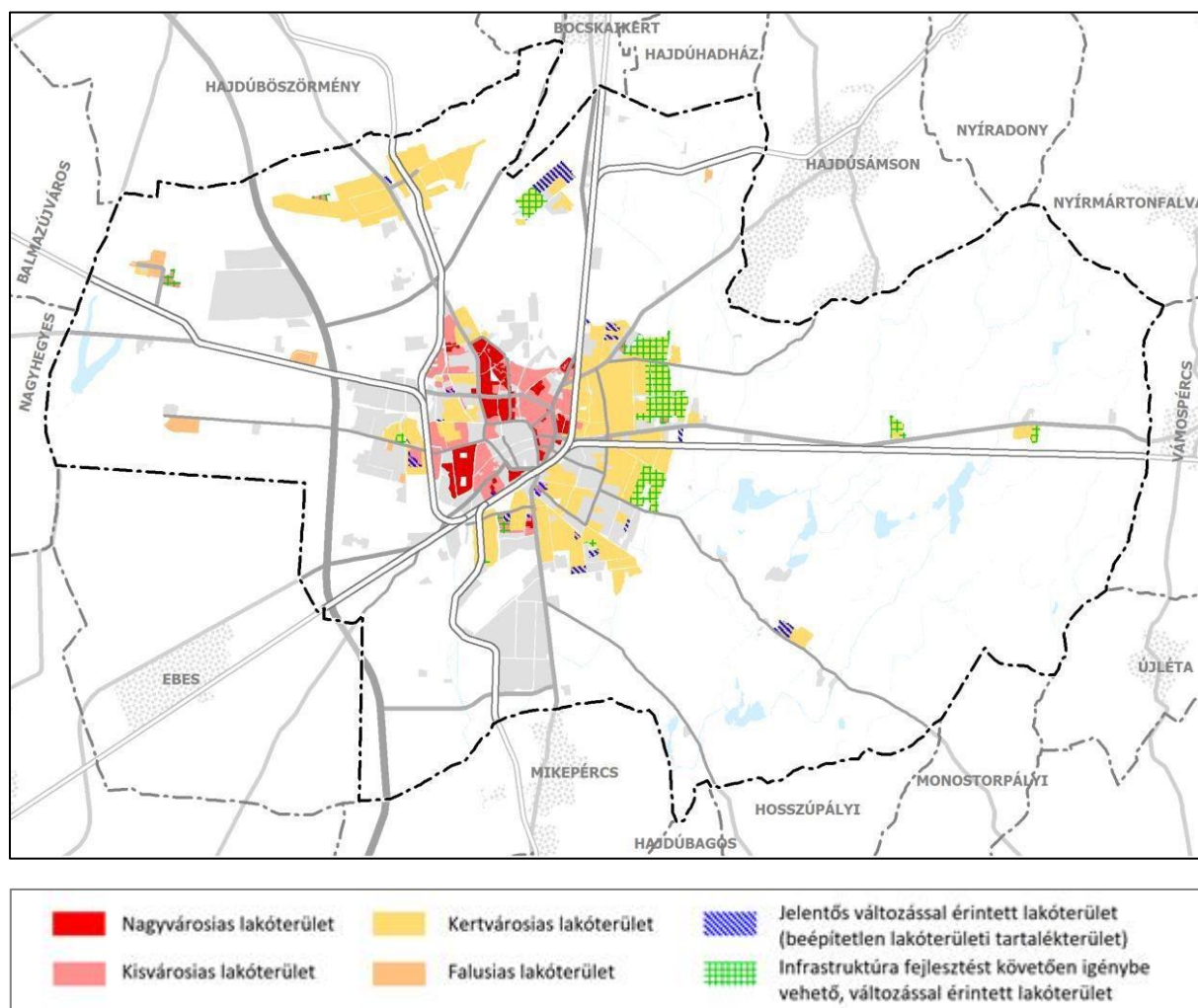


50. ábra Zöldfelületi rendszer



51. ábra Változással érintett területek





52. ábra Változással érintett lakóterületek



A határozati javaslat 11. melléklete

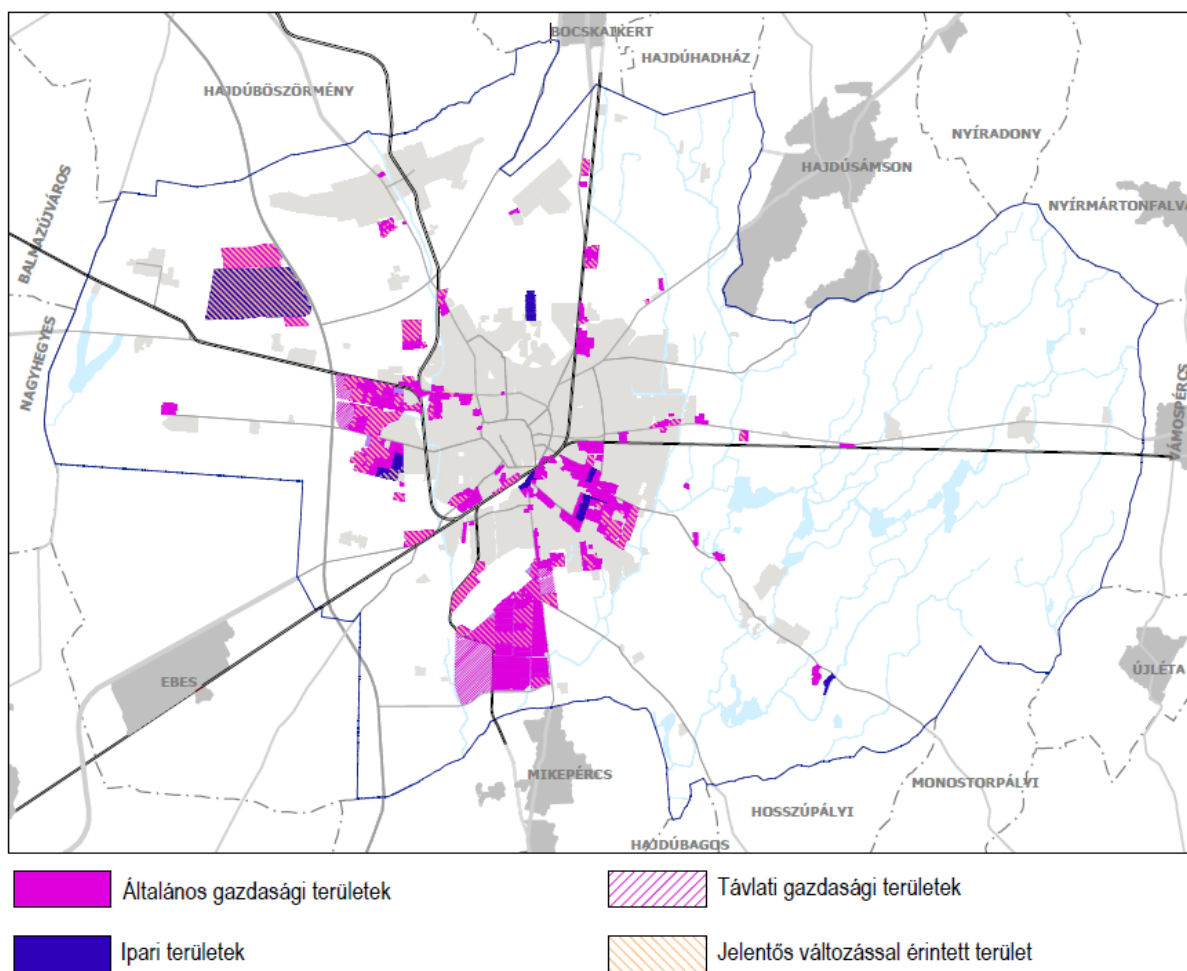
	Kialakult terület (ha)	Jelentős változással érintett terület (ha)	Infrastruktúra fejlesztést követően igénybe vehető, változással érintett terület (ha)	Ütemezetten igénybe vehető, távlati fejlesztési terület (ha)	összterület (ha)
Nagyvárosias lakóterület	352,9	1,5	-	-	354,4
Kisvárosias lakóterület	597,1	25,6	47,5	-	670,2
Kertvárosias lakóterület	2315,61	121,4	408,5	-	2845,51
Falusias lakóterület	126,1	-	-	-	126,1
Összesen	3391,71	148,5	456,0	-	3996,21

26. táblázat Lakóterületek területi kimutatása

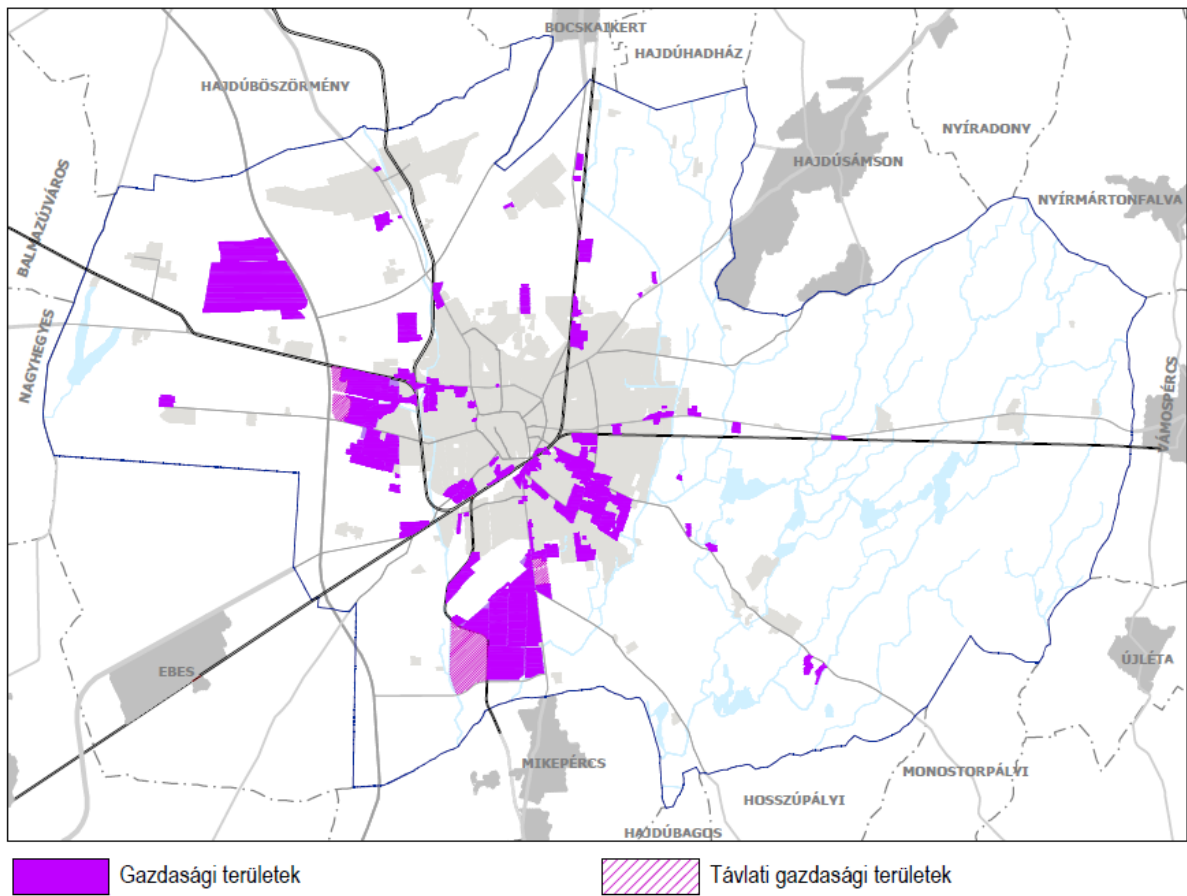
A határozati javaslat 12. melléklete

	Kialakult terület (ha)	Jelentős változással érintett terület (ha)	Infrastruktúra fejlesztést követően igénybe vehető, változással érintett terület (ha)	Ütemezetten igénybe vehető, távlati gazdasági célú fejlesztési terület (ha)	összterület (ha)
Ipari terület	97,5	420,99	-	-	518,49
Általános gazdasági terület	849,99	828,51	-	303,9	1982,40
<b>Összesen</b>	<b>947,49</b>	<b>1249,50</b>	<b>-</b>	<b>303,9</b>	<b>2500,89</b>

30. táblázat Gazdasági területek területi kimutatása



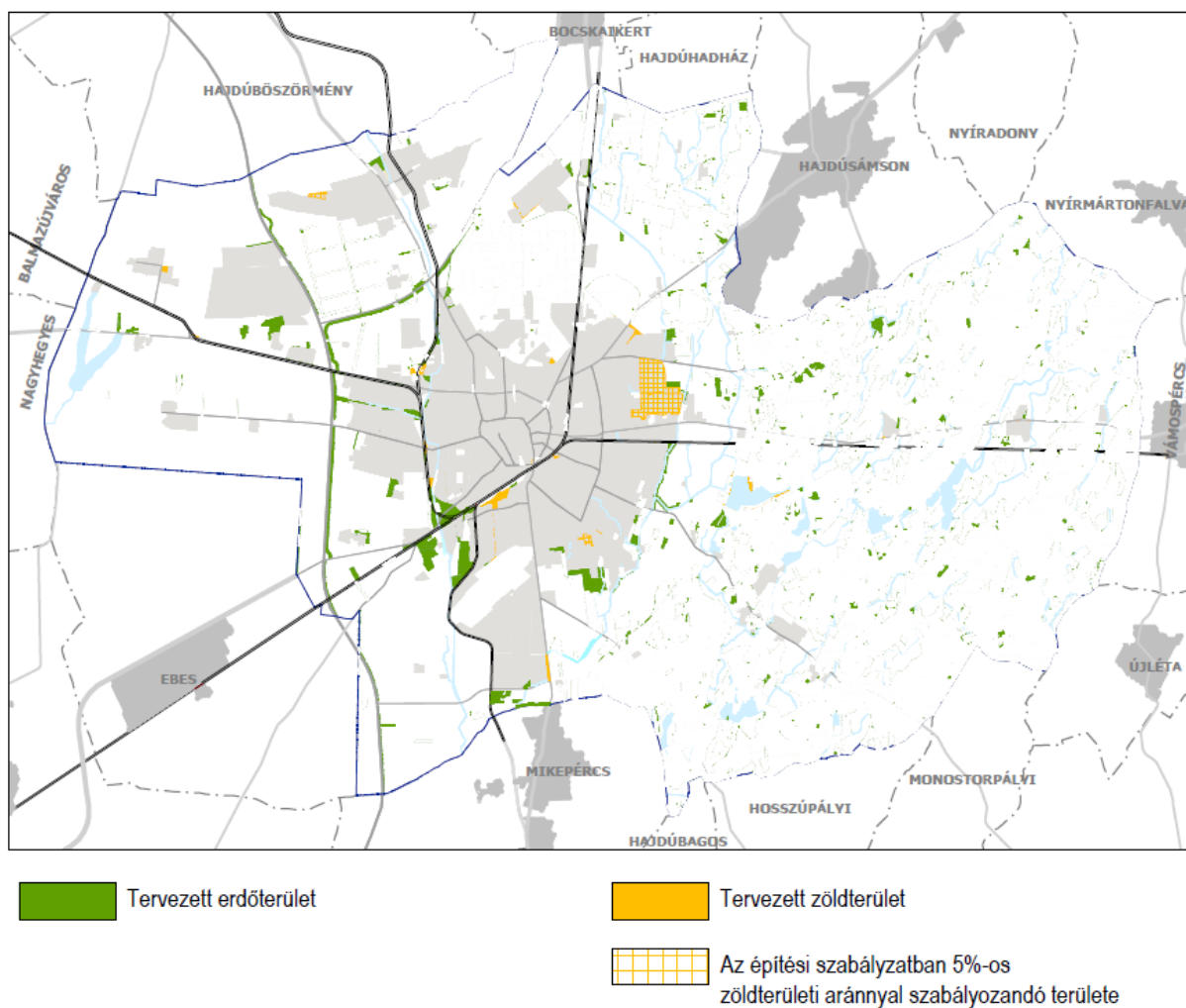
63. ábra Gazdasági területek és a változással érintett területek viszonya



68. ábra Távlati gazdasági területek

megnevezés	cím, elhelyezkedés	területfel- használás	terület (ha)
<b>Jelentős változással érintett területek</b>			
Északnyugati gazdasági zóna	Északnyugati gazdasági terület	Gip	409,15
FAG bővítési terület	Varjútövis utca	Gá	118,36
Debreceni Egyetem Tudományos Technológiai és Innovációs Park tartalékkerülete	Vezér utcától északra eső, 0204/37 helyrajzi számú telek	Gip	9,1
Richter Gedeon Nyrt. bővítési terület	Varjútövis utca	Gá	24,3
Józsai gazdasági területek	Vállalkozók útja	Gip	2,7
100-as vasút északi szakasza menti gazdasági területek	Mezőgazdász utcától északra eső terület, a 100-as vasútvonal nyugati oldalán, Apafa megállóhely mellett található területek	Gá	7,8
DETTIP (Debreceni Egyetem Tudományos Technológiai és Innovációs Park)	Vezér utca	Gá	19,4
Nyugati Ipari Park	Balmazújvárosi út és Kishegyesi út közé eső területek a Kishatár úttól nyugatra	Gá	8,9
Balmazújvárosi út menti gazdasági területek	Balmazújvárosi út és Bartók Béla út közé eső területek, a Kishatár úttól keletre	Gá	107,6
Határ úti Ipari Park	Határ úttól nyugatra, Kishegyesi úttól délre eső területek	Gá	14,4
Rekultiválandó területek a Határ úttól nyugatra	hrsz.: 17117/57, 17117/58, 17117/59	Gá	77,7
100-as vasútvonal déli szakasza menti területek	Határ út- Vincellér u.-Budai Ézsaiás u.- Szacsavay I. u.-Lónyay u.- Győrffy I. u.-Ghilányi u.- 100-as vasútvonal közé eső területek	Gá	6,0
Repülőtér környezetében lévő gazdasági területek	Déli Ipari Parktól északra, Csoroszllya utcától délre eső területek, a Mikepércsi úttól keletre	Gá	43,6
DIP (Déli Ipari Park)	Mikepércsi úttól keletre eső terület	Gá	60,5
Vámospércsi út menti területek	a Vámospércsi útra csatlakozó területek a Kondoros utcától keletre	Gá	256,91
Keleti gazdasági zóna	a Vágóhid utcától délre, a Monostorpályi úttól északra eső területek, a Josta utcától nyugatra	Gá	11,5
Lencztelep gazdasági területek	Mikepércsi út- Szeged u.- Somlyai u. vonala- Monostorpályi út közé eső terület	Gá	37,4
Lencztelep gazdasági területek	Besenyő utcától délre eső terület	Gá	9,2
Keleti gazdasági zóna	Jégvirág utcától keletre eső terület	Gá	6,9
Mikepércsi út menti gazdasági terület	hrsz.: 0530/75, 0530/24, 0530/22, 0530/25	Gá	26,0
Böszörményi út menti gazdasági területek	Újgát utca, Fülealmi utca környezete	Gá	12,7
Sámsoni út menti gazdasági terület	Sámsoni út	Gá	7,7
		Gá	0,98

32. táblázat Gazdasági terület jelentős változással érintett területei



78. ábra Tervezett erdő és zöldterületek

<b>Beépítésre szánt területek</b>		<b>terület (ha)</b>
<b>Lakóterületek</b>		
Nagyvárosias lakóterület	<b>Ln</b>	356,30
Kisvárosias lakóterület	<b>Lk</b>	668,95
Kertvárosias lakóterületek	<b>Lke</b>	<b>2 845,56</b>
Falusias lakóterületek	<b>Lf</b>	126,11
<b>Lakóterületek összesen:</b>		<b>3996,92</b>
<b>Vegyes területek</b>		
Településközpont, városközpont területek	<b>Vt-Vk</b>	133,30
Településközpont, helyi központ területek	<b>Vt-Hk</b>	82,34
Vegyes intézmény területek	<b>Vi</b>	221,06
<b>Vegyes területek összesen:</b>		<b>436,70</b>
<b>Gazdasági területek</b>		
Ipari terület	<b>Gip</b>	518,49
Általános gazdasági terület	<b>Gá</b>	<b>1 982,40</b>
<b>Gazdasági területek összesen:</b>		<b>2 500,89</b>
<b>Különleges beépítésre szánt területek</b>		
Nagykiterjedésű kereskedelmi célú terület	<b>K-Ker</b>	84,08
Oktatási központok területe	<b>K-Okt</b>	80,73
Egészségügyi épület elhelyezésére szolgáló terület	<b>K-Eü</b>	63,26
Nagykiterjedésű sportolási célú terület	<b>K-Sp</b>	37,08
Megújuló energiaforrások hasznosításának céljára szolgáló terület	<b>K-En</b>	5,79
Növénykert terület	<b>K-Nk</b>	29,30
Honvédelmi, katonai és nemzetbiztonsági célra szolgáló terület	<b>K-Hon</b>	37,57
Hulladékkezelő terület	<b>K-Hull</b>	47,87
Közlekedéshez kapcsolódó épület elhelyezésére szolgáló terület	<b>K-Közl</b>	6,06
Mezőgazdasági üzemi terület	<b>K-Mü</b>	141,64
Egyéb, rekreációs célú terület	<b>K-Rek</b>	51,15
Egyéb, városgazdálkodást és üzemeltetést szolgáló terület	<b>K-Vü</b>	32,90
<b>Különleges területek összesen:</b>		<b>617,43</b>
<b>Beépítésre szánt területek összesen</b>		<b>7 551,94</b>

35. táblázat Beépítésre szánt területek területi mérlege



<b>Beépítésre nem szánt területek</b>		<b>terület (ha)</b>
<b>Közlekedési és közmű elhelyezési, hírközlési területek</b>		
Közúti közlekedési terület	<b>KÖu</b>	1208,58
Kötőtpályás közlekedési terület	<b>KÖk</b>	305,27
Légi közlekedési terület	<b>KÖl</b>	240,17
<b>Közlekedési területek összesen:</b>		<b>1 754,02</b>
<b>Zöldterületek</b>		
Zöldterület	<b>Z</b>	192,72
<b>Zöldterületek összesen:</b>		<b>192,72</b>
<b>Erdőterületek</b>		
Erdőterület	<b>E</b>	16 373,40
<b>Erdőterületek összesen:</b>		<b>16 373,40</b>
<b>Mezőgazdasági területek</b>		
Általános mezőgazdasági terület	<b>Má</b>	17 976,95
Kertes mezőgazdasági terület	<b>Mk</b>	1 164,46
<b>Mezőgazdasági területek összesen:</b>		<b>19 141,41</b>
<b>Vízgazdálkodási területek</b>		
Vízgazdálkodási terület	<b>V</b>	762,86
<b>Vízgazdálkodási területek összesen:</b>		<b>762,86</b>
<b>Természetközeli terület</b>		
Természetközeli területek	<b>Tk</b>	213,96
<b>Természetközeli területek összesen:</b>		<b>213,96</b>
<b>Különleges beépítésre nem szánt területek</b>		
Megújuló energiaforrások hasznosítása céljára szolgáló terület	<b>Kb-En</b>	107,95
Vadspark, arborétum terület	<b>Kb-Arb</b>	53,62
Temetőterület	<b>Kb-T</b>	84,22
Hulladékkezelő és -lerakó terület	<b>Kb-Hull</b>	49,63
Egyéb, rekreációs célú terület	<b>Kb-Rek</b>	181,21
Egyéb raktározási, termelő és logisztikai terület	<b>Kb-Log</b>	8,06
Nyersanyag-kitermelés (bánya) céljára szolgáló terület	<b>Kb-B</b>	11,54
<b>Különleges beépítésre nem szánt területek összesen:</b>		<b>496,23</b>
<b>Beépítésre nem szánt területek összesen:</b>		<b>38 934,60</b>

36. táblázat Beépítésre nem szánt területek területi mérlege

<b>Mezőgazdasági térségen belül</b>		<b>Terület (ha)</b>	<b>Arány (%)</b>
Területfelhasználási kategóriák		<b>19503,35</b>	
Mezőgazdasági térségen belül lehatárolt mezőgazdasági terület területfelhasználási egység	általános és kertes	<b>18136,29</b>	93,0
Mezőgazdasági térségen belül lehatárolt természetközeli terület területfelhasználási egység		126,14	0,6
Mezőgazdasági térségen belül lehatárolt beépítésre szánt területek (nagyvárosias lakóterület és vegyes terület kivételével)		279,05	1,4
<b>Összesen:</b>		<b>18541,48</b>	<b>95,0</b>
Egyéb, előírásban nem szereplő területfelhasználási kategóriák a mezőgazdasági térségen belül		<b>961,87</b>	5,0

39. táblázat Mezőgazdasági térség