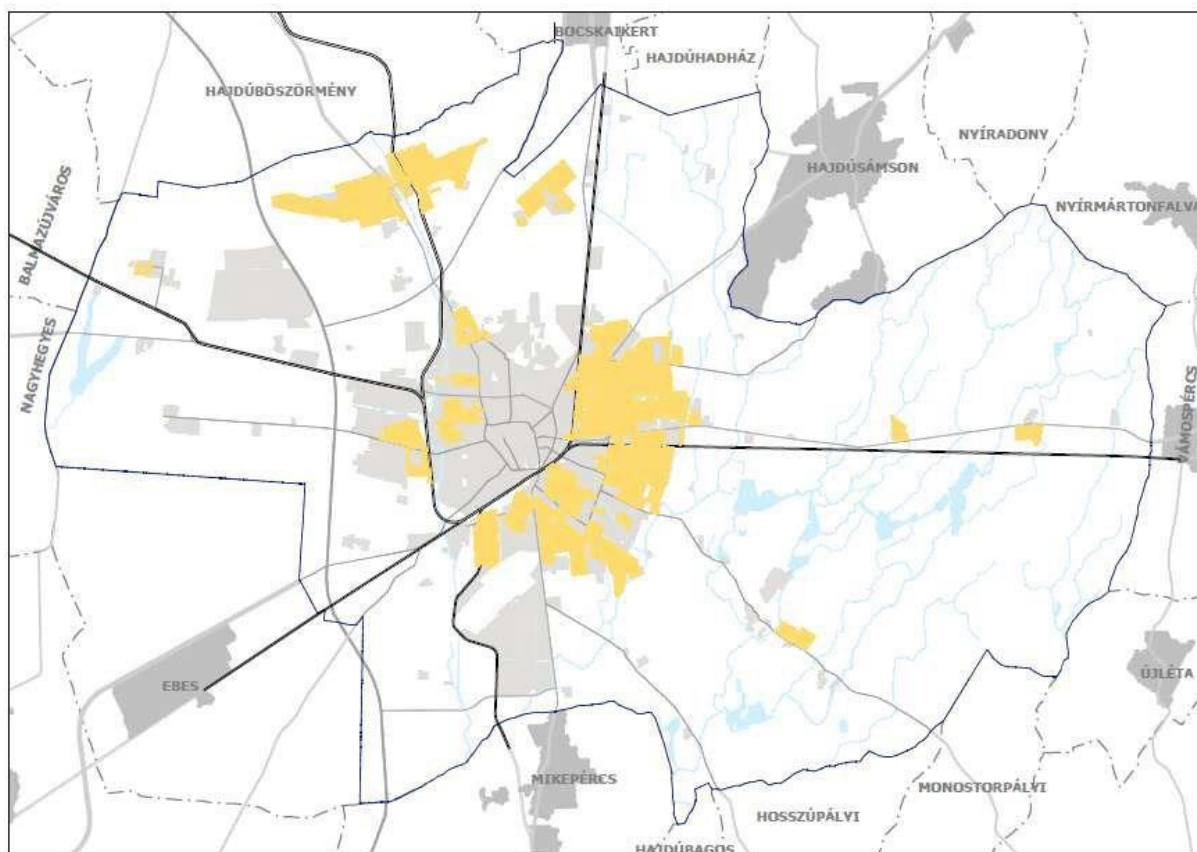
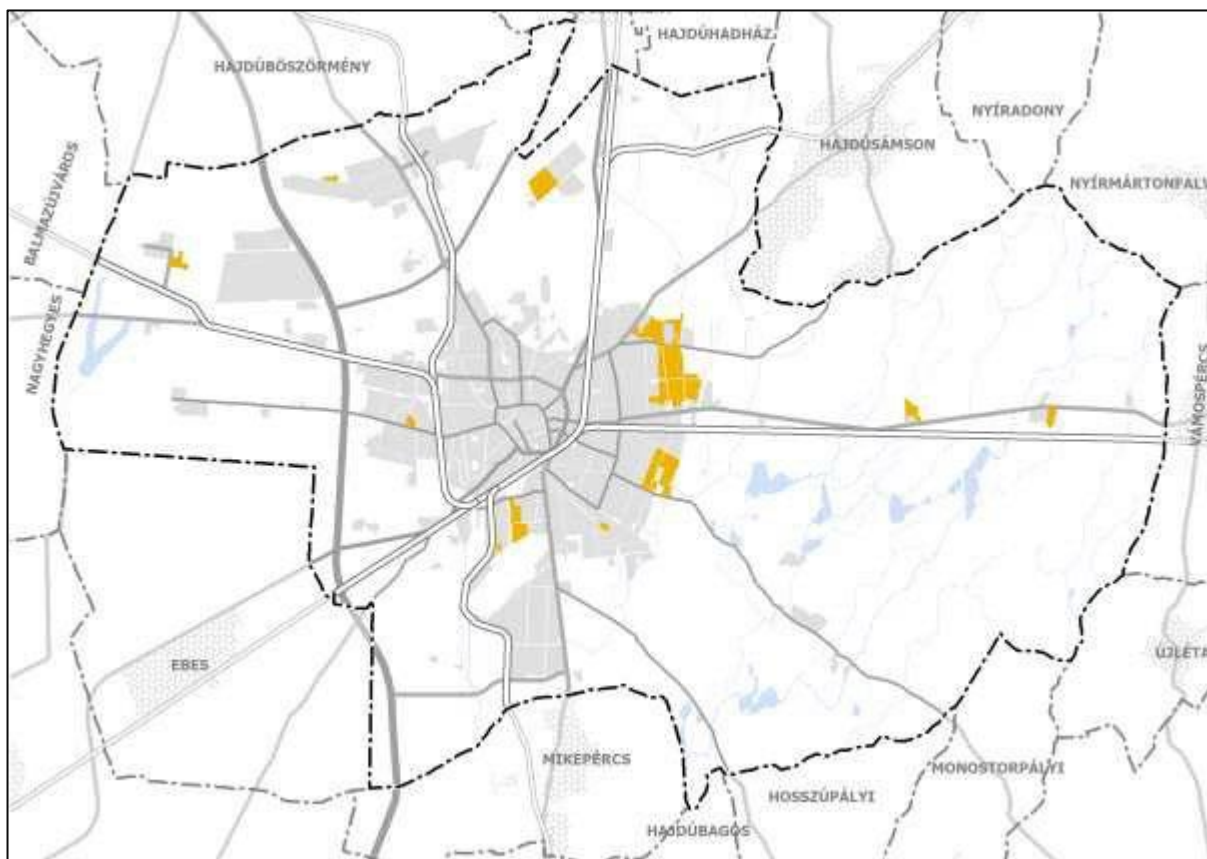


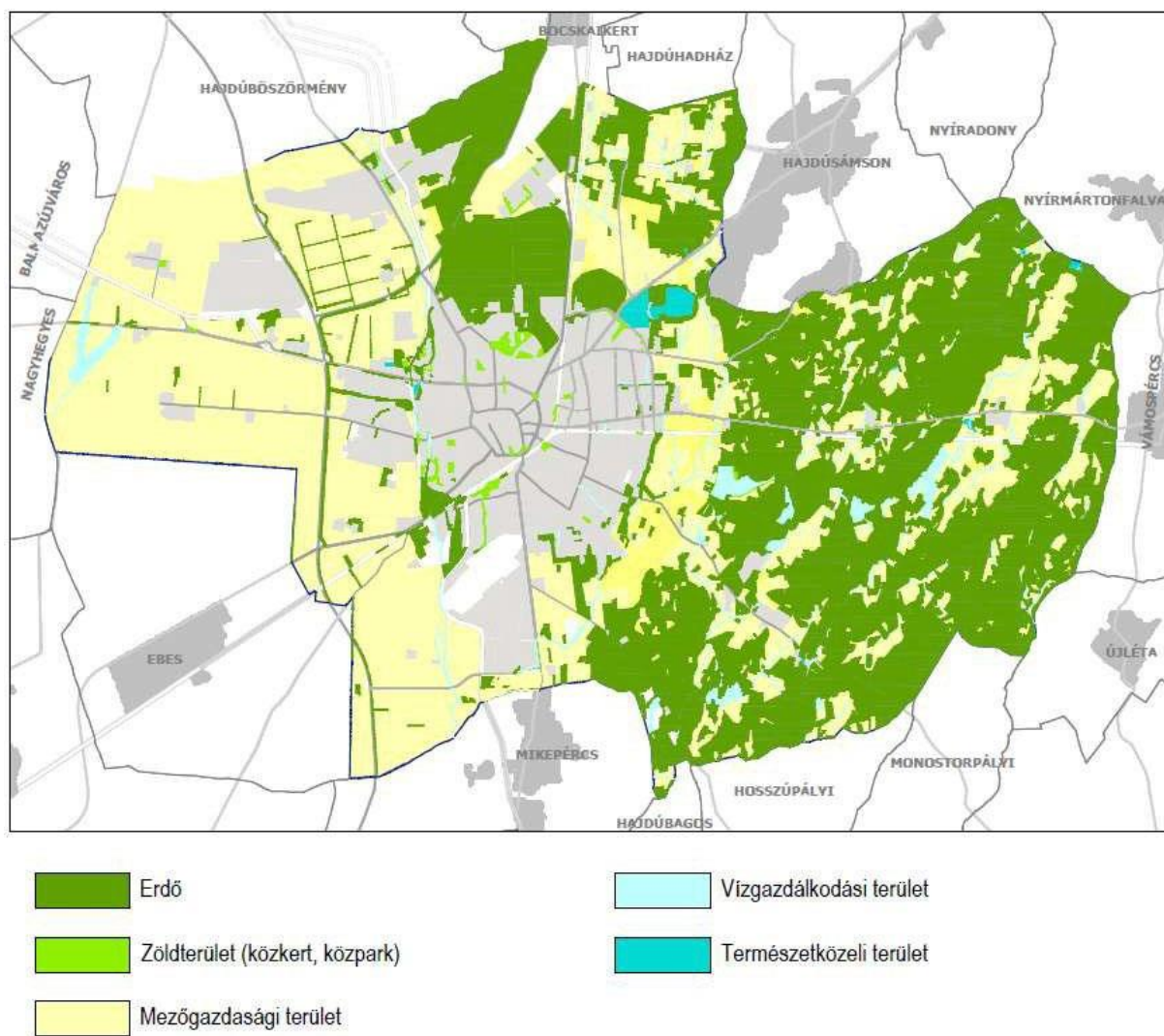
2. ábra Kisvárosias lakóterület (Lk) területfelhasználási egység területei



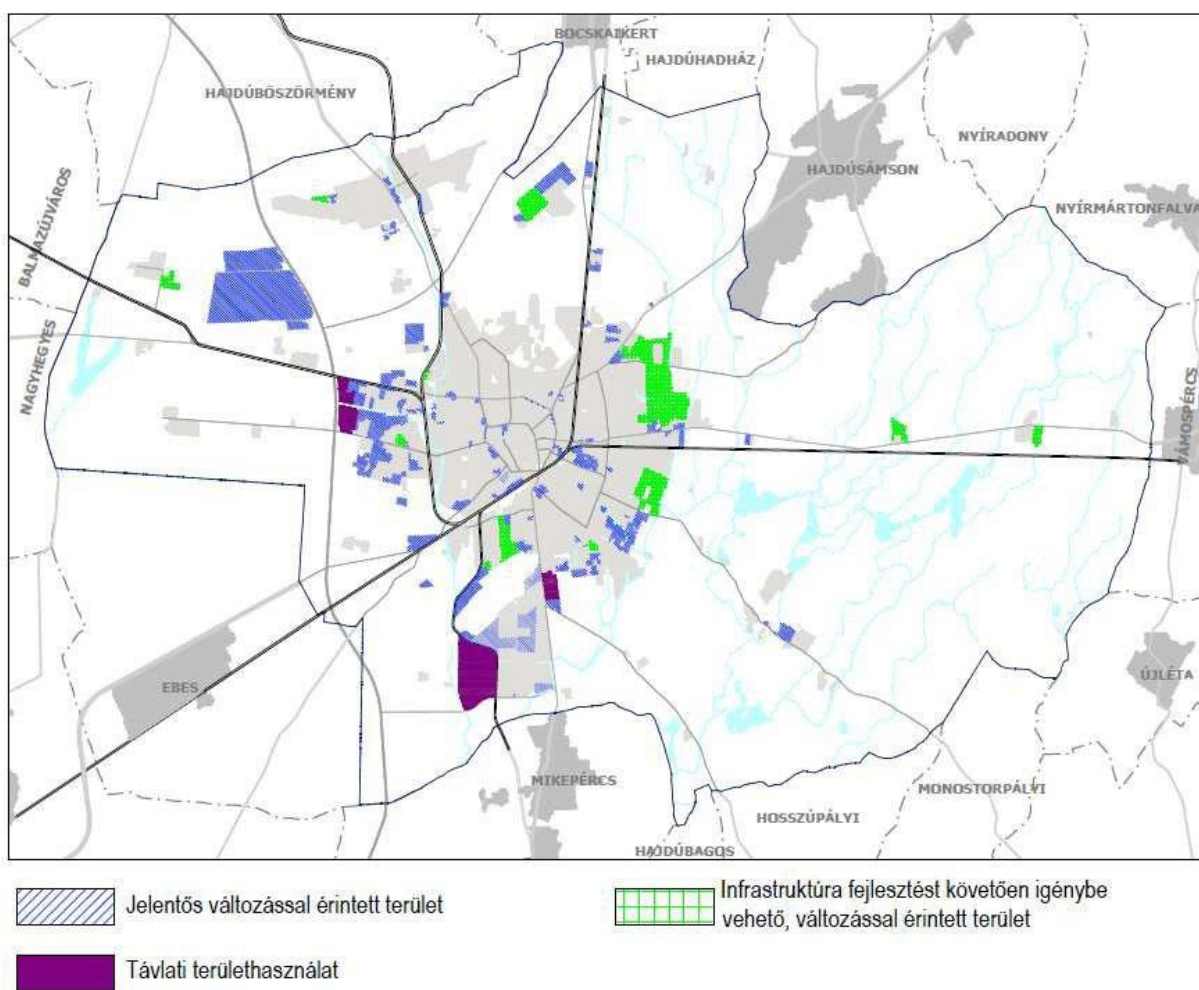
3. ábra Kertvárosias lakóterület (Lke) területfelhasználási egység területei



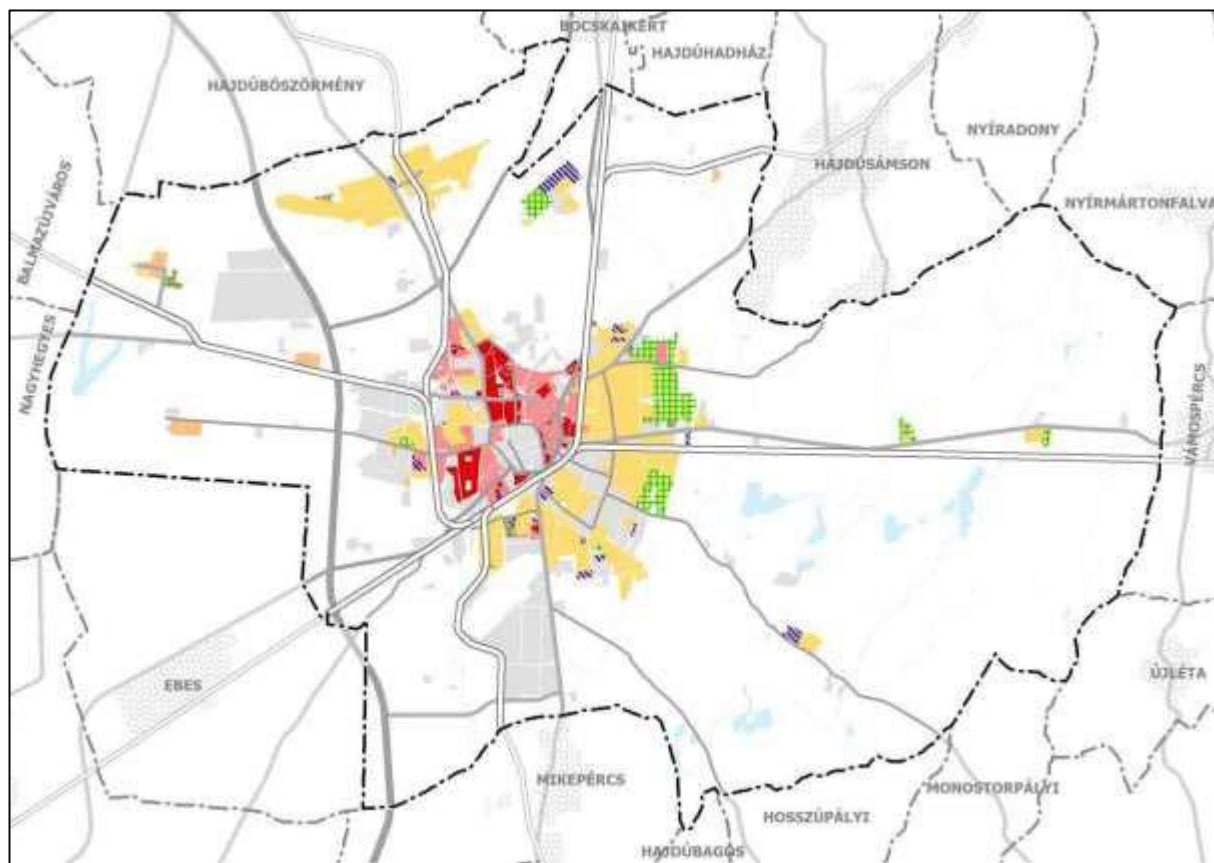
40. ábra Infrastruktúra fejlesztést követően igénybe vehető, változással érintett terület



50. ábra Zöldfelületi rendszer



51. ábra Változással érintett területek



 Nagyvárosias lakóterület	 Kertvárosias lakóterület	 Jelentős változással érintett lakóterület (beépítetlen lakóterületi tartalékterület)
 Kisvárosias lakóterület	 Falusias lakóterület	 Infrastruktúra fejlesztést követően igénybe vehető, változással érintett lakóterület

52. ábra Változással érintett lakóterületek

	Kialakult terület (ha)	Jelentős változással érintett terület (ha)	Infrastruktúra fejlesztést követően igénybe vehető, változással érintett terület (ha)	Ütemezetten igénybe vehető, távlati fejlesztési terület (ha)	összterület (ha)
Nagyvárosias lakóterület	352,65	1,5	-	-	354,15
Kisvárosias lakóterület	610,92	25,6	47,5	-	684,02
Kertvárosias lakóterület	2315,61	121,4	395,29	-	2832,48
Falusias lakóterület	126,1	-	-	-	126,1
Összesen	3405,28	148,5	442,97	-	3996,75

26. táblázat Lakóterületek területi kimutatása

Beépítésre szánt területek		terület (ha)
Lakóterületek		
Nagyvárosias lakóterület	Ln	356,05
Kisvárosias lakóterület	Lk	682,77
Kertvárosias lakóterületek	Lke	2832,51
Falusias lakóterületek	Lf	126,11
Lakóterületek összesen:		3997,44
Vegyes területek		
Településközpont, városközpont területek	Vt-Vk	133,30
Településközpont, helyi központ területek	Vt-Hk	82,34
Vegyes intézmény területek	Vi	221,30
Vegyes területek összesen:		436,94
Gazdasági területek		
Ipari terület	Gip	518,49
Általános gazdasági terület	Gá	1 980,13
Gazdasági területek összesen:		2 498,62
Különleges beépítésre szánt területek		
Nagykiterjedésű kereskedelmi célú terület	K-Ker	84,08
Oktatási központok területe	K-Okt	80,73
Egészségügyi épület elhelyezésére szolgáló terület	K-Eü	63,26
Nagykiterjedésű sportolási célú terület	K-Sp	37,08
Megújuló energiaforrások hasznosításának céljára szolgáló terület	K-En	5,79
Növénykert terület	K-Nk	29,30
Honvédelmi, katonai és nemzetbiztonsági célra szolgáló terület	K-Hon	37,56
Hulladékkezelő terület	K-Hull	47,87
Közlekedéshez kapcsolódó épület elhelyezésére szolgáló terület	K-Közl	6,06
Mezőgazdasági üzemi terület	K-Mü	141,64
Egyéb, rekreációs célú terület	K-Rek	51,15
Egyéb, városgazdálkodást és üzemeltetést szolgáló terület	K-Vü	32,90
Különleges területek összesen:		617,42
Beépítésre szánt területek összesen		7 550,42

35. táblázat Beépítésre szánt területek területi mérlege