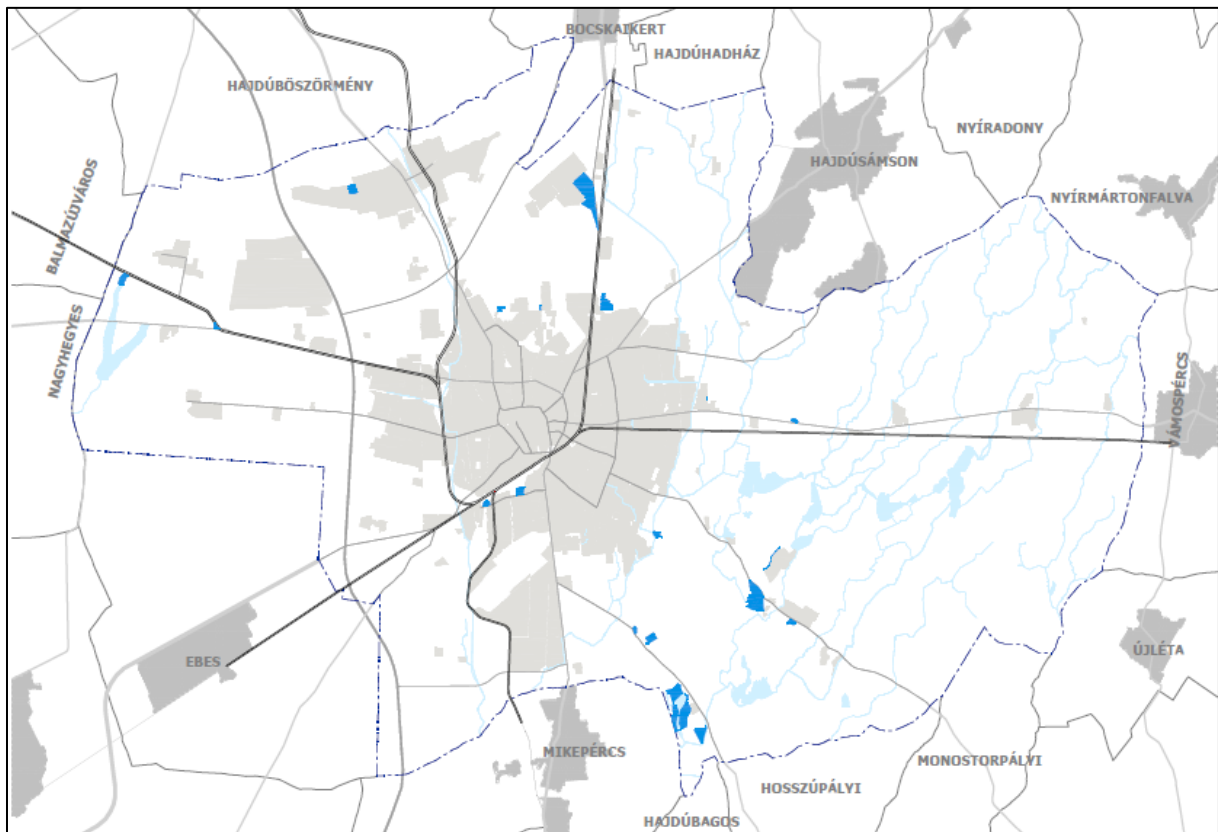


30. ábra Mezőgazdasági (Má, Mk) területfelhasználási egység területei

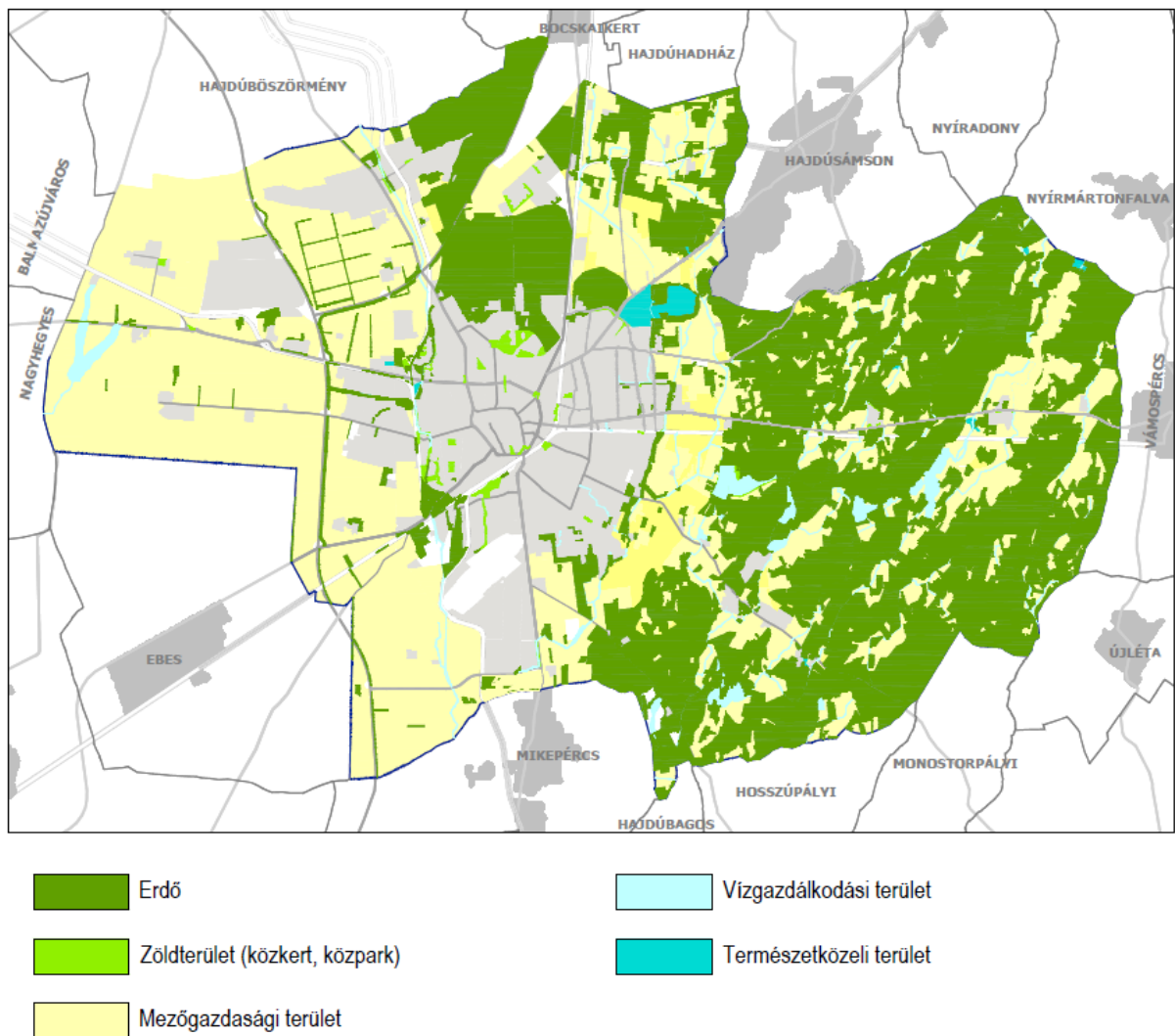


37. ábra Különleges egyéb, beépítésre nem szánt rekreációs célú, jelentős zöldfelületű terület (Kb-Rek) területfelhasználási egység területei

A határozati javaslat 4. melléklete

megnevezés	cím, elhelyezkedés	terület (ha)
Látóképi tófürdő	Látókép, hrsz. 0312	6
Látóképi csárda	Látókép, hrsz. 0316/8	1,6
Józsai sporttelep	Józsa, Perem utca 2.	5,8
Debreceni Lovasakadémia	Kartács u., hrsz. 053/2, /9, /10, /4	2,4
Nagyerdő tenispályák	Móricz Zsigmond út, hrsz. 22229	0,6
Debrecen Városi Lövész Egylet	Lőtér u.	12
Debreceni Labdarugó Akadémia és Velodrom	Pallag, Mezőgazdász utca	45
Panoráma Étterem és Szabadidőpark	Külső Vámospércsi út	1,65
volt Vértessy-kastély műemléki területe	Gázvezeték u. – Vértess u.	2,8
Gázvezeték utcai sporttelep és salakmotorpálya	Gázvezeték u. – Egyletkert u.	4,8
Relax-Center	Áfonya u. 42.	3
Hosszúpályi Alkotóház	Hosszúpályi út 12.	1,9
Víg-Kend Major	Vigkend major	6,2
Bánki rekreációs terület	Bánk	3
Erdőspusztai Club Hotel és Fenyves Vendéglő	Diószegi - Panoráma út	30,8
Vekeri-tó környéke	Vekeri-tó	52,4
Ungvárikert	Kisbánya utca	7,9

20. táblázat Különleges egyéb, beépítésre nem szánt rekreációs célú, jelentős zöldfelületű terület területfelhasználási egység területei



50. ábra Zöldfelületi rendszer

<b>Beépítésre nem szánt területek</b>		<b>terület (ha)</b>
<b>Közeledési és közmú elhelyezési, hírközlési területek</b>		
Közúti közlekedési terület	<b>KÖu</b>	1215,49
Kötöttpályás közlekedési terület	<b>KÖk</b>	305,35
Légi közlekedési terület	<b>KÖl</b>	240,17
<b>Közeledési területek összesen:</b>		<b>1 761,01</b>
<b>Zöldterületek</b>		
Zöldterület	<b>Z</b>	191,84
<b>Zöldterületek összesen:</b>		<b>191,84</b>
<b>Erdőterületek</b>		
Erdőterület	<b>E</b>	16 373,30
<b>Erdőterületek összesen:</b>		<b>16 373,30</b>
<b>Mezőgazdasági területek</b>		
Általános mezőgazdasági terület	<b>Má</b>	17 949,62
Kertes mezőgazdasági terület	<b>Mk</b>	1 164,22
<b>Mezőgazdasági területek összesen:</b>		<b>19 125,61</b>
<b>Vízgazdálkodási területek</b>		
Vízgazdálkodási terület	<b>V</b>	763,01
<b>Vízgazdálkodási területek összesen:</b>		<b>763,01</b>
<b>Természetközeli terület</b>		
Természetközeli területek	<b>Tk</b>	213,92
<b>Természetközeli területek összesen:</b>		<b>213,92</b>
<b>Különleges beépítésre nem szánt területek</b>		
Megújuló energiaforrások hasznosítása céljára szolgáló terület	<b>Kb-En</b>	107,95
Vadspark, arborétum terület	<b>Kb-Arb</b>	53,62
Temetőterület	<b>Kb-T</b>	84,22
Hulladékkezelő és -lerakó terület	<b>Kb-Hull</b>	49,63
Egyéb, rekreációs célú terület	<b>Kb-Rek</b>	192,93
Egyéb raktározási, termelő és logisztikai terület	<b>Kb-Log</b>	18,31
Nyersanyag-kitermelés (bánya) céljára szolgáló terület	<b>Kb-B</b>	11,54
<b>Különleges beépítésre nem szánt területek összesen:</b>		<b>506,43</b>
<b>Beépítésre nem szánt területek összesen:</b>		<b>38 935,12</b>

36. táblázat Beépítésre nem szánt területek területi mérlege