

Készült az állami alapadatok felhasználásával!

JELMAGYARÁZAT

területfelhasználások jelkulcsa

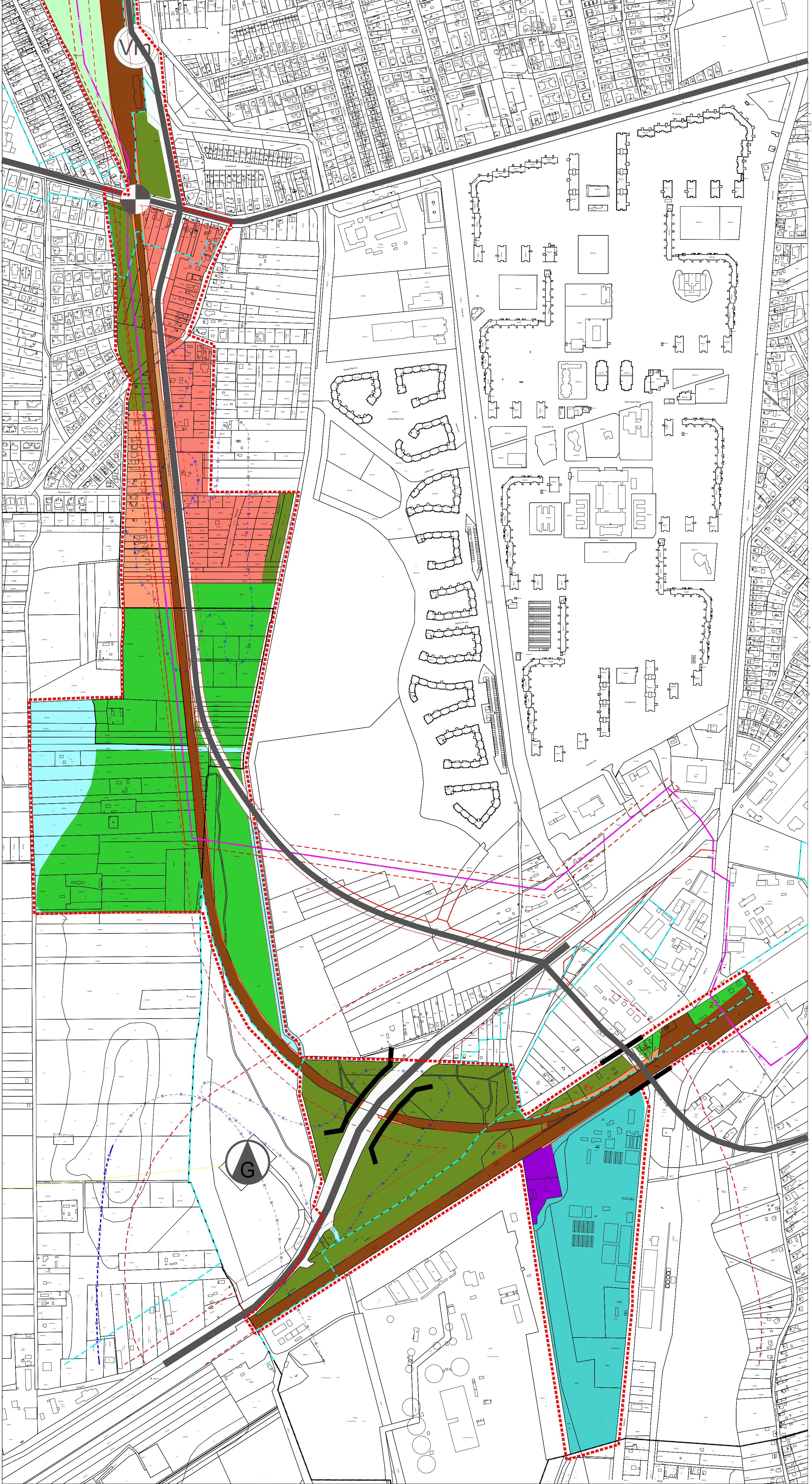
- megengedett legnagyobb szintterület sűrűség
- 0,6 1.3 kertvárosias lakóterület (Lke)
  - 0,6 1.3 kisvárosias lakóterület (Lk)
  - 2,0 3.1 kereskedelmi-szolgáltató gazdasági terület (Gk)
  - 1,5 3.2 zavaró hatású ipari gazdasági terület (Gip)
  - 1,5 3.3 egyéb ipari gazdasági terület (Ge)
  - 2,0 5.1 különleges kereskedelmi terület (Kke)
  - 0,5 5.6 különleges városüzemeltetési célokat szolgáló kertészeti terület (Kk)
  - 2,0 6.1.0 általános közlekedési terület (Kóá)
  - 6.2.0 vasúti közlekedési terület (Köv)
  - 7.0 zöldterület (Z)
  - 8.0 erdőterület (E)
  - 9.2.0 mezőgazdasági különleges I. terület (Mk1)
  - 10. egyéb, vízgazdálkodási célú terület (V)

vonalas elemek jelkulcsa

- belterületi határ
- telekhatár
- védőterületek határa
- régészeti területek határa
- helyi művi értékvédelmi terület
- tervezési terület határa
- országos főút
- országos mellékút
- helyi gyűjtőút
- vasút
- nagyfeszültségű légvezeték
- gázvezeték

egyéb elemek jelkulcsa

- szintbeli vasúti kereszteződés
- közüti, vasúti híd
- vasúti megállóhely
- kereskedelmi (bevásárló) központ
- gázfogadó állomás
- városkapu



DEBRECEN Észak-Nyugati Gazdasági Övezet infrastruktúrális fejlesztése

33.sz. főút - Tóció csatorna - Bartók Béla út - Tóció csatorna - 30 m szabályozási szélességű út - Kishegyesi út - Lóskúti út - Bibor utca - Bársony utca - Csillagfürt utca - 16713/1 hrsz.-ú magánút - Tóció csatorna - Csillagvirág utca - Tóció csatorna - 30 m szabályozási szélességű út - Tóció csatorna - 108-as vasútvonal - 16609/2 hrsz.-ú erdő - 4. sz. főút - 16609/1 hrsz.-ú erdő - 15850/4 hrsz.-ú és a 15772/1 hrsz.-ú erdő - István út - Déli sor - 100-as vasúti fővonal - 14984/2 hrsz.-ú vasútvonal - I. rendű út - Vértesi út - belterületi határ - 15001/2 hrsz.-ú erdőterület - 100-as vasúti fővonal déli határa - 4. sz. főút - Tóció csatorna - 108-as vasútvonal - 0410/25 hrsz.-ú út - 0409/2 hrsz.-ú út - 0410/159 hrsz.-ú beépítésre nem szánt terület - 0410/5 hrsz.-ú szántó - 0410/110 hrsz.-ú út - Vasútoldal utca - Lóskúti út - 17030/78 hrsz.-ú út - 17030/49 hrsz.-ú út - 17030/107 hrsz.-ú út - Kishegyesi út - 18220/13 hrsz.-ú út - Bartók Béla út - Kunhalom utca - Görgény utca - Kishatár utca - Házgyár utca - Harsona utca - 17191/15 hrsz.-ú út - 17191/4 hrsz.-ú út - Hegedű utca - 17184 hrsz.-ú csatorna - 17182 hrsz.-ú iparvasút - 17185 hrsz.-ú csatorna - 17186/1 hrsz.-ú csatorna - 17186/2 hrsz.-ú iparvasút - 17186/3 hrsz.-ú csatorna - belterület határ - 17167/5 hrsz.-ú út - 108-as vasútvonal által határolt területre vonatkozó településszerkezeti terve M=1:15.000