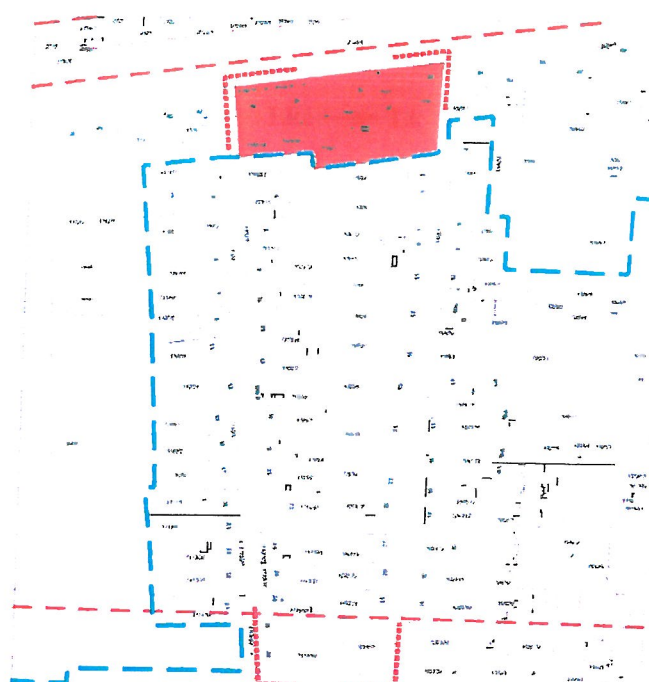


Készítette az Állami Építészeti Intézet Budapesti Kiválasztási Osztálya  
Pályázat: 11-01-0014

Térképszám: VO-02/14

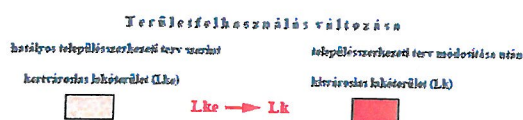


településszerkezeti terv javaslat



Készítette az Állami Építészeti Intézet Budapesti Kiválasztási Osztálya  
Pályázat: 11-01-0014

Térképszám: VO-02/14



változások tervlapja

## Szabályozási koncepció – javaslat a szabályozás módosítására

A kertvárosias lakózóna, kisvárosias lakózónára módosul, a beépítési paraméterek tekintetében csak a beépítési százalék mértéke módosul 30%-ról 40%-ra, ezzel együtt a zöldfelület 50%-ról 40%-ra csökken.

A javasolt építési övezeti kód: **Lk 412453**.

- a Lk betűjel a kisvárosias lakózóna jele,
- az első szám az építészeti karakter (4) belső kertségi;
- a második szám (1) nem kialakult kategória;
- a harmadik szám a beépítési mód (2) szabadonálló-általános;
- a negyedik szám a megengedett legkisebb építési telek nagysága (4) min.600m<sup>2</sup>;
- az ötödik szám a megengedett legnagyobb beépítettség mértéke (5) = 40 %; zöldterület 40%.
- a hatodik szám a megengedett legnagyobb építmény-magasság (3) - 7,5 méter.

