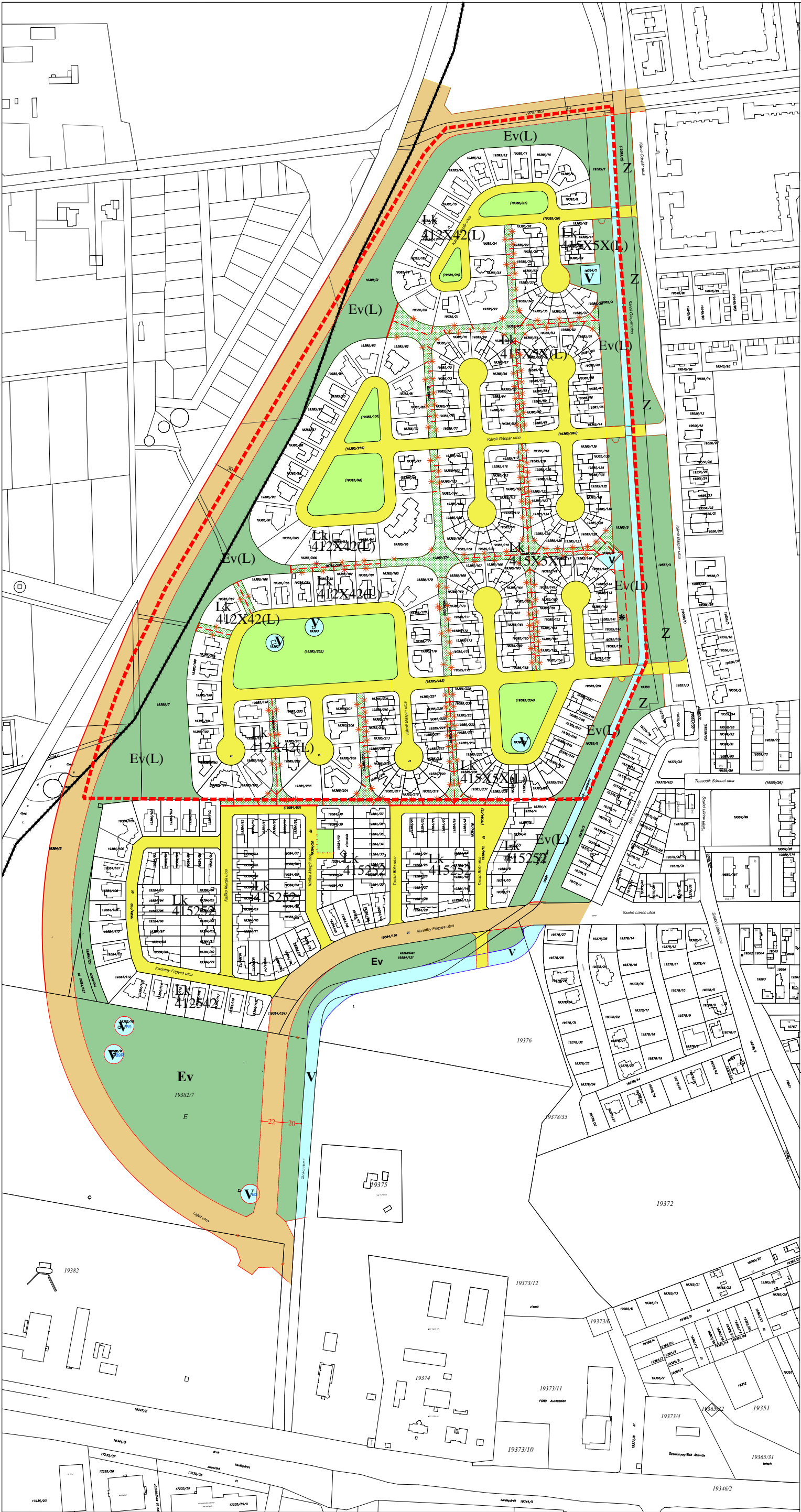


Debrecen, 21. vrk. Vezér u. - Tócsa csatorna - Karinthy Frigyes u. - 19382/7 hrsz-ú védelmi rendeltetésű erdőzóna - Liget utca folytatásaként tervezett 30 méter széles nyugati gyűjtőtől által határolt terület rész szabályozási terv  
M= 1: 4000



Alaptérképi elemek

- belterületi határ
- telekhatár, helyrajzi szám
- épület, házszám
- szabályozási vonal
- építési övezeteket, övezeteket elválasztó határvonal
- irányadó telekhatár
- sajátos előírás határa
- Lk-415262 építési övezet jele
- I. rendű közlekedési célú közterület
- II. rendű közlekedési célú közterület
- I. rendű nem közlekedési és nem vízgazdálkodási célú közterület
- II. rendű nem közlekedési célú közterület
- egyéb (vízgazdálkodási) célú közterület
- telken belüli beültetési kötelezettség
- szabályozási szélesség méterben
- kút helye, száma, védőövezete
- megszüntető jel

Építési övezeti kódok:

- Lk 412542 - építési övezeti kód
  - építménymagasság értéke - = 6,0 méter
  - megengedett legnagyobb beépítettség mértéke - 30%
  - megengedett legkisebb építési telek nagysága - min. 720m<sup>2</sup>
  - beépítési mód - szabadonálló általános
  - építési övezet - nem kialakult
  - építészeti karakter megnevezése - belső kertségi
  - rendeltetési zóna megnevezése - Lk kisvárosias lakóköz
- Lk 415252 - építési övezeti kód
  - építménymagasság értéke - = 6,0 méter
  - megengedett legnagyobb beépítettség mértéke - 40%
  - megengedett legkisebb építési telek nagysága - min. 300m<sup>2</sup>
  - beépítési mód - zártkörű általános
  - építési övezet - nem kialakult
  - építészeti karakter megnevezése - belső kertségi
  - rendeltetési zóna megnevezése - Lk kisvárosias lakóköz
- Liget lakópark területére érvényes sajátos előírások
- Lk 415X42 (L) - építési övezeti kód
  - építménymagasság értéke - = 6,0 méter
  - megengedett legnagyobb beépítettség mértéke - 30%
  - megengedett legkisebb építési telek nagysága - min. 800m<sup>2</sup>
  - beépítési mód - szabadonálló általános
  - építési övezet - nem kialakult
  - építészeti karakter megnevezése - belső kertségi
  - rendeltetési zóna megnevezése - Lk kisvárosias lakóköz
- Liget lakópark területére érvényes sajátos előírások
- Lk 415X5X (L) - építési övezeti kód
  - építménymagasság értéke - = 5,0 méter
  - megengedett legnagyobb beépítettség mértéke - 40%
  - megengedett legkisebb építési telek nagysága - min. 360m<sup>2</sup>
  - beépítési mód - zártkörű általános
  - építési övezet - nem kialakult
  - építészeti karakter megnevezése - belső kertségi
  - rendeltetési zóna megnevezése - Lk kisvárosias lakóköz