

JELMAGYARÁZAT:

A szabályozás alapelemei:

- Szabályozási vonal
- Szabályozási szélesség
- Építési övezet, övezet határa
- Építési övezet, övezet jele
- Közpályás (vasúti) közlekedési létesítmények területe (KÖK)
- Erdők területe

Közfürtek övezetei:

- Közfür főhálózat (KÖF)
- Mellékűhálózat (Kt-Kk)
- Zöldterület, fásított tér
- Vízgazdálkodási terület

A szabályozás másodlagos elemei:

1. ÉPÍTÉSI TELEKRE VONATKOZÓ SZABÁLYOZÁSI ELEMÉK

- Telek zöldfelületként fenntartandó része
- Közfürület zöldfelületként fenntartandó része

2. EGYÉB SZABÁLYOZÁSI ELEMÉK

- Meglévő/tervezett vasútállomás vagy vasúti megálló
- Meglévő/tervezett szerkezeti jelentőségű, önálló kerékpáros infrastruktúra nyomvonala
- Közfürületi fásítás

TÁJÉKOZTATÓ ELEMÉK

Védelem, korlátozás, kötelezettség (más jogszabály alapján érvényesülő elemek)

5. KÖZMŰVEK KORLÁTOZÁSAI

- Hálózati szennyvízátvezető (adatszolgáltatás: Debreceni Vízmű Zrt. 2017. november)
- Gázvezeték biztonsági övezete (203/1998. (XII.19.) Korm. rendelet, adatszolgáltatás: FGSZ Zrt. 2017. november, TIGAZ DSO Kft. 2017. november)
- Nagyfeszültségű légvezeték elektromos hálózat tengelye és biztonsági övezete (2/2013. (I.22.) NGM rendelet, adatszolgáltatás: MAVIR Zrt. 2018. január, E.ON Tiszántúli Áramhálózati Zrt. 2019. május)

6. KÖZLEKEDÉS

- Meglévő vasútvonalak védőtávolsága (253/1997. (XII.20.) Korm. rendelet alapján)

7. TÁJÉKOZTATÓ ELEMÉK

- Nem úton és nem közfürületen található jelentősebb méretű víziközmű vezeték védőterülete (adatszolgáltatás: Debreceni Vízmű Zrt. 2017. november)

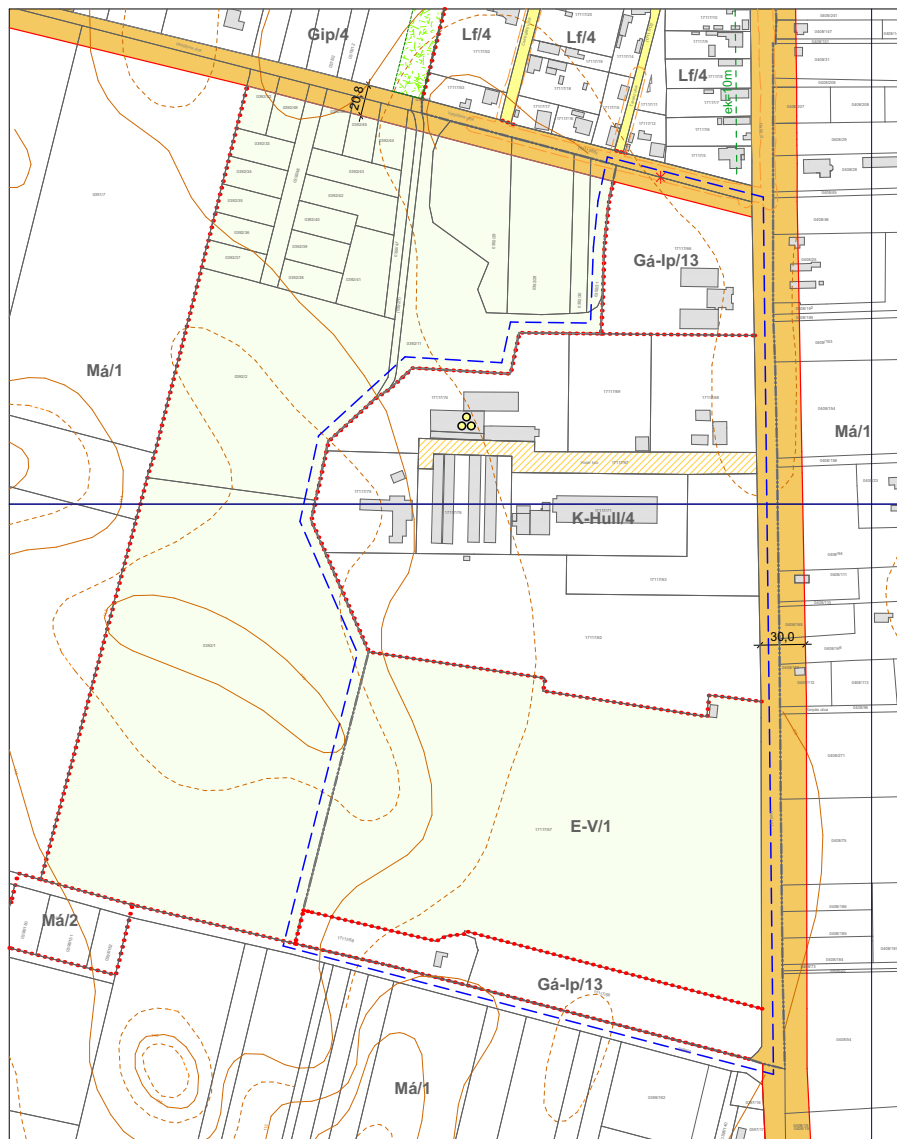
ALAPTÉRKÉPI ELEMÉK

- Belterületi határ
- Telekhatár
- Ingatlanviláztartási térképen szereplő épület
- Helyrajzi szám
- Szintvonal
- Tervezési terület határa

Készült az állami alapadatok felhasználásával.

DEBRECEN MEGYEI JOGÚ VÁROS

Vezér utca (0203/1) - 0204/4 hrsz-ú út - 0204/37 hrsz-ú terület keleti telekhatára - 0167 hrsz-ú út - 0181/10 hrsz-ú út - 0181/11 hrsz-ú beépítésre nem szán terület - 0175/2 hrsz-ú vasútterület által határolt területre vonatkozó HÉSZ MÓDOSÍTÁS JAVASLATA



JELMAGYARÁZAT:

A szabályozás alapelemei:

	Szabályozási vonal
	Szabályozási szélesség
	Építési övezet, övezet határa
	Építési övezet, övezet jele
	Erdők területe

Közterületek övezetei:

	Közüti főhálózat (KÖu)
	Mellékhálózat (Kt-Kk)

A szabályozás másodlagos elemei:

1. ÉPÍTÉSI TELEKRE VONATKOZÓ SZABÁLYOZÁSI ELEMEL

	Megszüntető jel
	Telek zöldfelületként fenntartandó része
	Előkert határa, ha az általános előírásoktól eltér

TÁJÉKOZTATÓ ELEMEL

Védelem, korlátozás, kötelezettség (más jogszabály alapján érvényesülő elemek)

4. EGYÉB KORLÁTOZÓ TÉNYEZŐK

	Veszélyeshulladék-kezelő (adatszolgáltatás: Hajdú-Bihar Megyei Kormányhivatal 2018. augusztus)
--	--

5. KÖZMŰVEK KORLÁTOZÁSAI

	Gázvezeték biztonsági övezete (203/1998. (XII.19.) Korm. rendelet, adatszolgáltatás: FGSZ Zrt. 2017. november, TIGÁZ DSO Kft. 2017. november)
--	---

ALAPTÉRKÉPI ELEMEL

	Belterületi határ
	Telekhatár
	Ingatlanilyvántartási térképen szereplő épület
	Helyrajzi szám
	Szintvonal
	Meglévő magánút
	Tervezési terület határa



TERVLAP RÉSZLETE

Készült az állami alapadatok felhasználásával.

M=1:5000

DEBRECEN MEGYEI JOGÚ VÁROS
Határ út (17117/60) - belterületi határ- Varjútövis utca (17117/55) által határolt területre vonatkozó
HÉSZ MÓDOSÍTÁS JAVASLATA