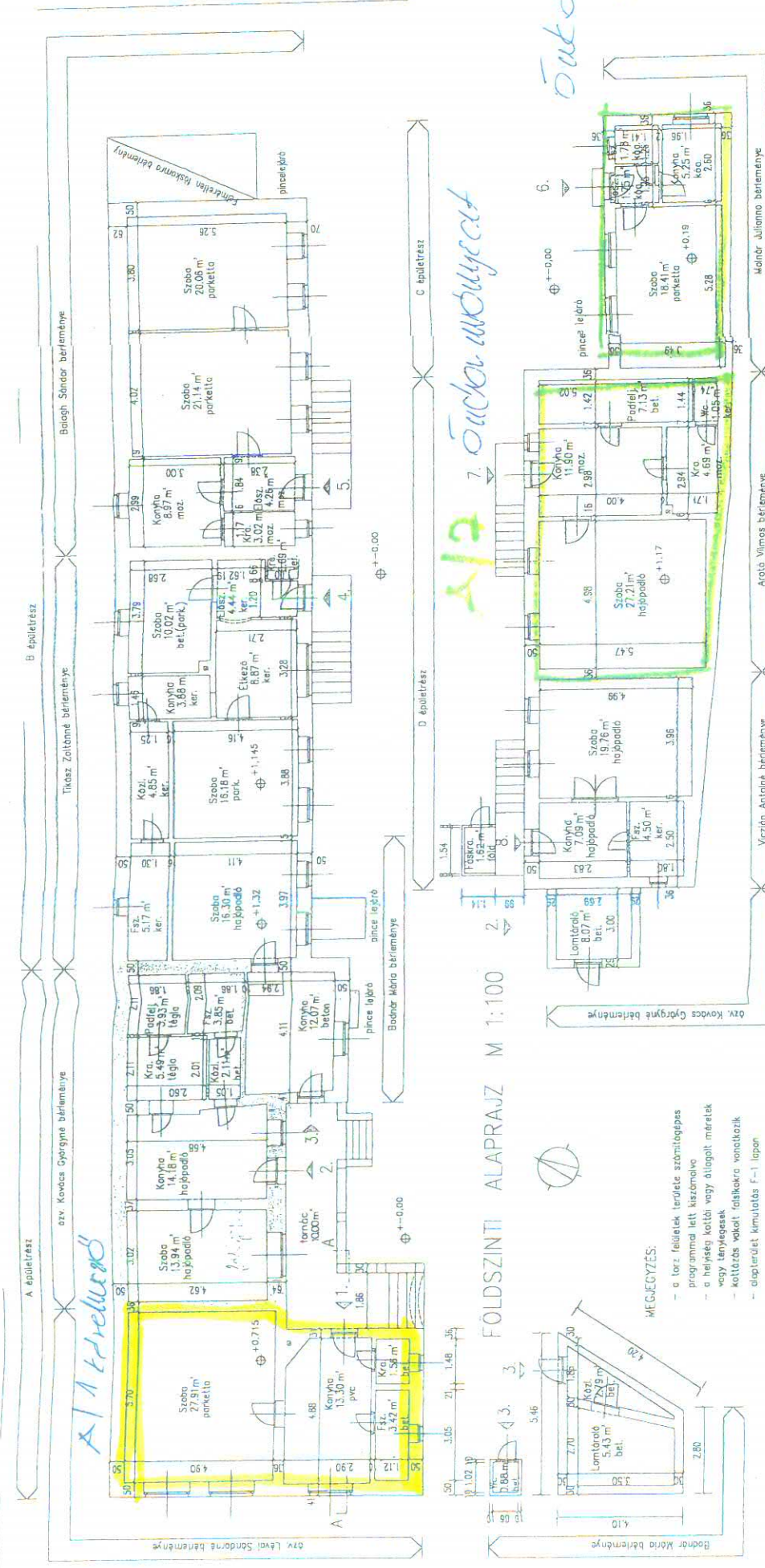


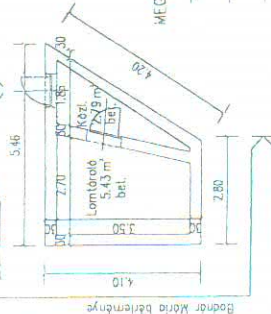
2.sz. melléklet



A/2 7. sz. melléklet

Autóparkoló
A/6

FÖLDSZINTI ALAPRAJZ M 1:100



MEGJEGYZÉS:

- a torn felületek területe számológépes programmal lett kiszámolva
- a helyiség kőtől vagy átlátszó mérések vagy távolságok
- költözés előtt felmérés
- alaprajz kiértékelés F-1 lapon

Készítette:	Ingatlan megnevezése:	Helyrajzi szám:	Dátum:
ALFÖLTER	Debrecen, Sziv u.14	9407	1994.10.
	Régi megnevezése:	Földrajzi kód:	Rajzszám
	Földszinti alaprajz M 1:100	20829	F-3