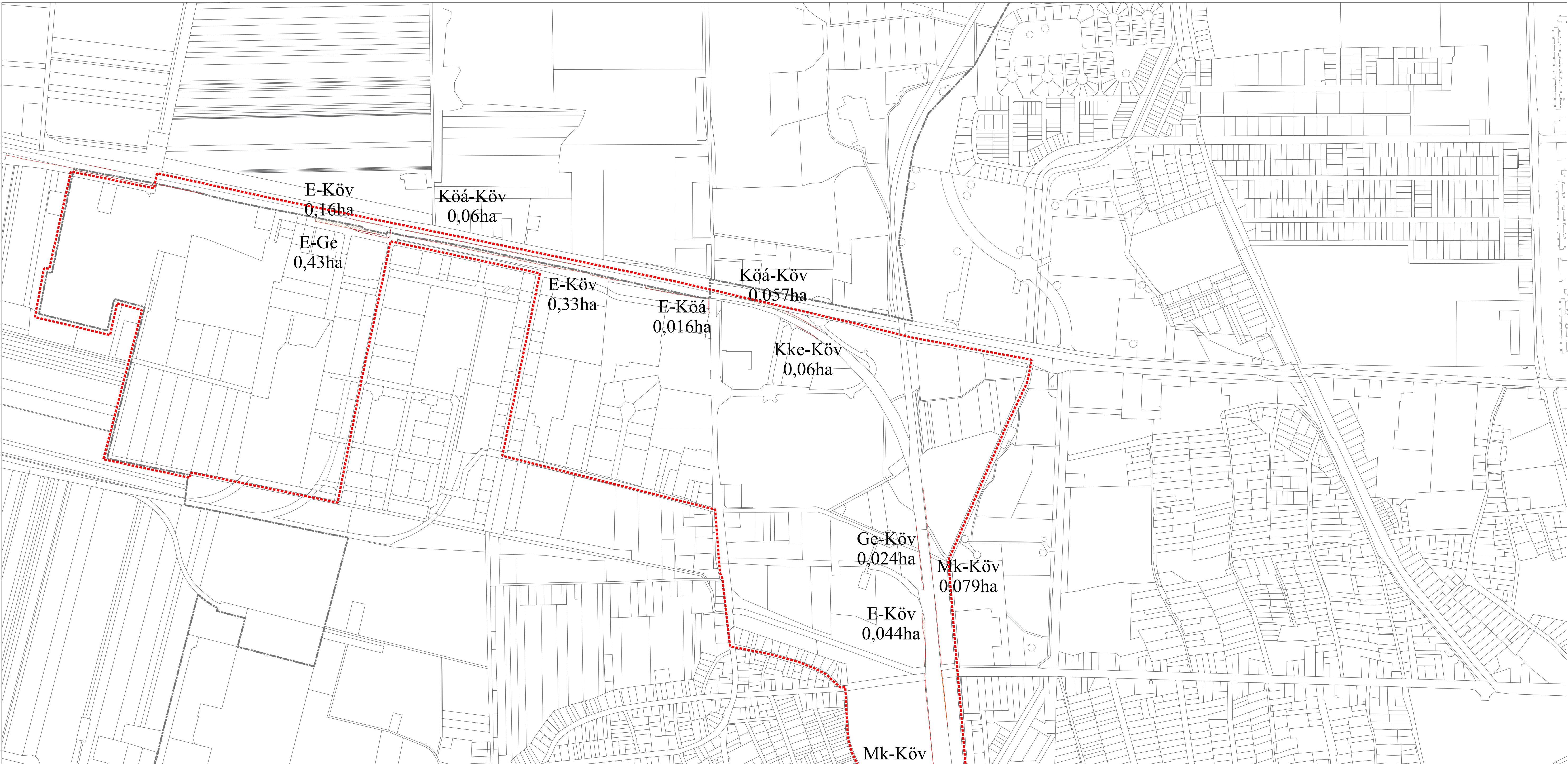


DEBRECEN Észak-Nyugati Gazdasági Övezet infrastruktúrális fejlesztése

33. sz. főút - Tóció csatorna - Bartók Béla út - Tóció csatorna - 30 m szabályozási szélességű út - Kishegyesi út - Lóskúti út - Bíbor utca - Bársony utca - Csillagfürt utca - 16713/1 hrsz.-ú magánút - Tóció csatorna - Csillagvirág utca - Tóció csatorna - 30 m szabályozási szélességű út - Tóció csatorna - 108-as vasútvonal - 16609/2 hrsz.-ú erdő - 4. sz. főút - 16609/1 hrsz.-ú erdő - 15850/4 hrsz.-ú és a 15772/1 hrsz.-ú erdő - István út - Déli sor - 100-as vasúti fővonal - 14984/2 hrsz.-ú vasútvonal - I. rendű út - Vértési út - belterületi határ - 15001/2 hrsz.-ú erdőterület - 100-as vasúti fővonal déli határa - 4. sz. főút - Tóció csatorna - 108-as vasútvonal - 0410/25 hrsz.-ú út - 0409/2 hrsz.-ú út - 0410/159 hrsz.-ú beépítésre nem szánt terület - 0410/5 hrsz.-ú szántó - 0410/110 hrsz.-ú út - Vasútoldal utca - Lóskúti út - 17030/78 hrsz.-ú út - 17030/49 hrsz.-ú út - 17030/107 hrsz.-ú út - Kishegyesi út - 18220/13 hrsz.-ú út - Bartók Béla út - Kunhalom utca - Görgény utca - Kishatár utca - Házgyár utca - Harsona utca - 17191/15 hrsz.-ú út - 17191/4 hrsz.-ú út - Hegedű utca - 17184 hrsz.-ú csatorna - 17182 hrsz.-ú iparvasút - 17185 hrsz.-ú csatorna - 17186/1 hrsz.-ú csatorna - 17186/2 hrsz.-ú iparvasút - 17186/3 hrsz.-ú csatorna - belterület határ - 17167/5 hrsz.-ú út - 108-as vasútvonal által határolt területre szre vonatkozó

településszerkezeti terv - változások tervlapja M=1:15.000



Készült az állami alapadatok felhasználásával!

felület	területfelhasználások változása	különbség
	1.2 kisvárosias lakóterület (Lk)	-0,17
	1.3 kertvárosias lakóterület (Lke)	-0,13
	3.3 egyéb ipari gazdasági terület (Ge)	-0,024
	5.1 különleges kereskedelmi célú terület (Kke)	-0,06
	5.6 Különleges városüzemeltetési célokat szolgáló kertészeti terület (Kk)	-0,063
	6.1.0 általános közlekedési terület (Kőa)	-0,97
	6.2.0 vasúti közlekedési terület (Köv)	+1,39
	7.0 zöldterület (Z)	+0,38
	8.0 erdőterület (E)	-0,09
	9.3.0 mezőgazdasági különleges terület (Mk)	-0,25
	10. egyéb, vízgazdálkodási célú terület (V)	-0,02