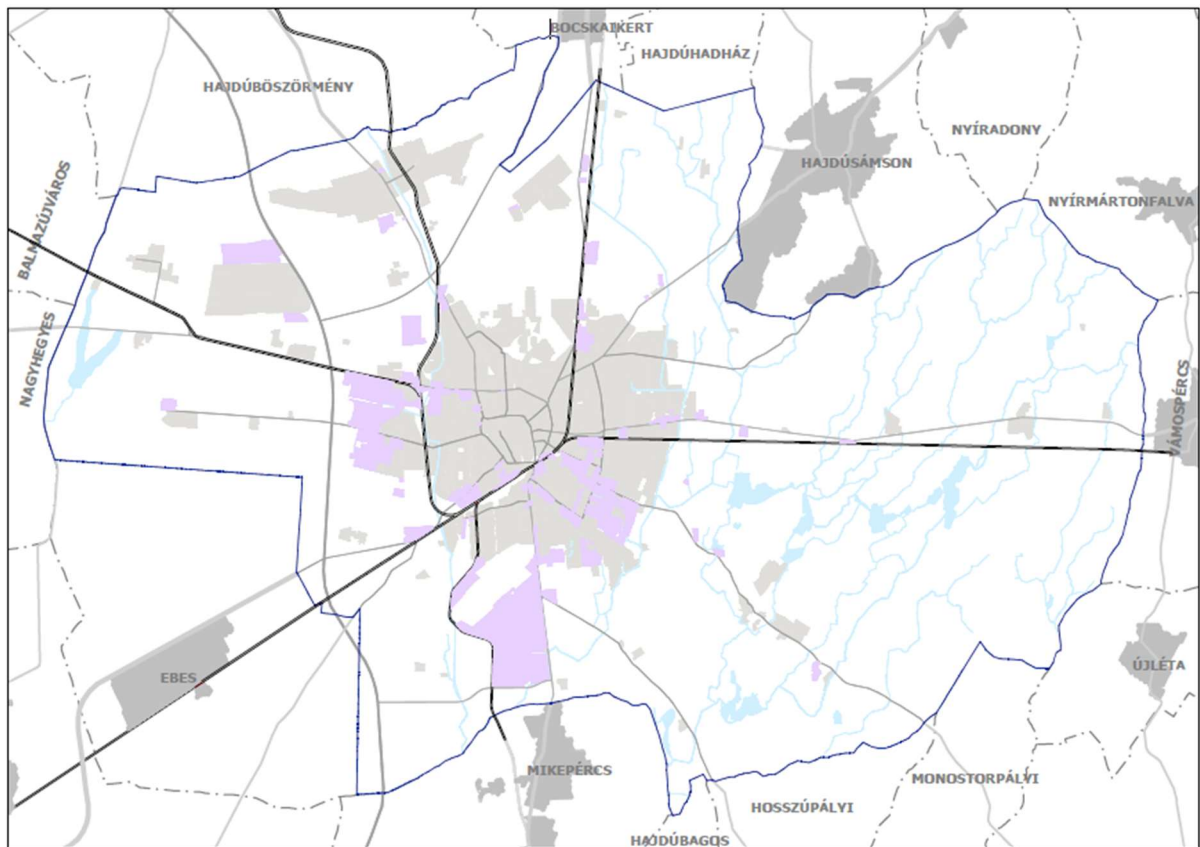
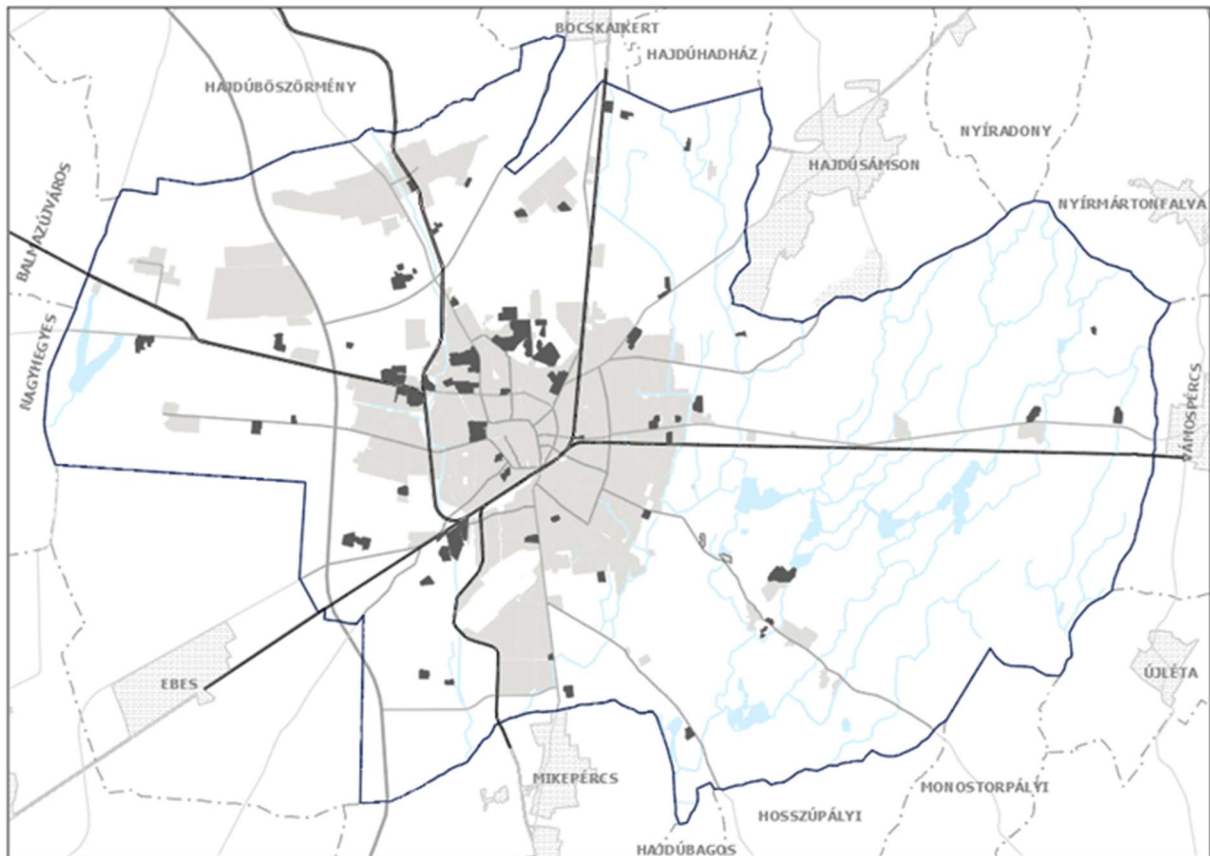


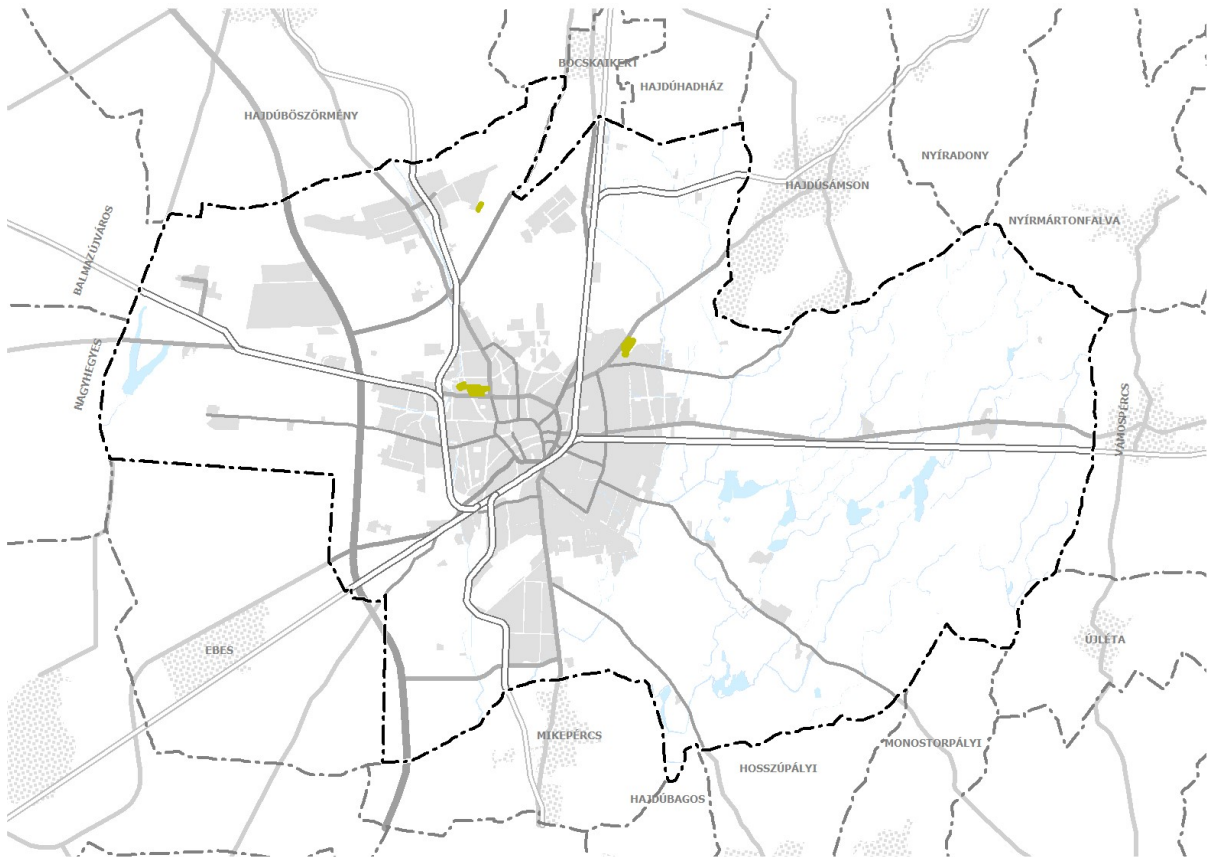
3. ábra Kertvárosias lakóterület (Lke) területfelhasználási egység területei



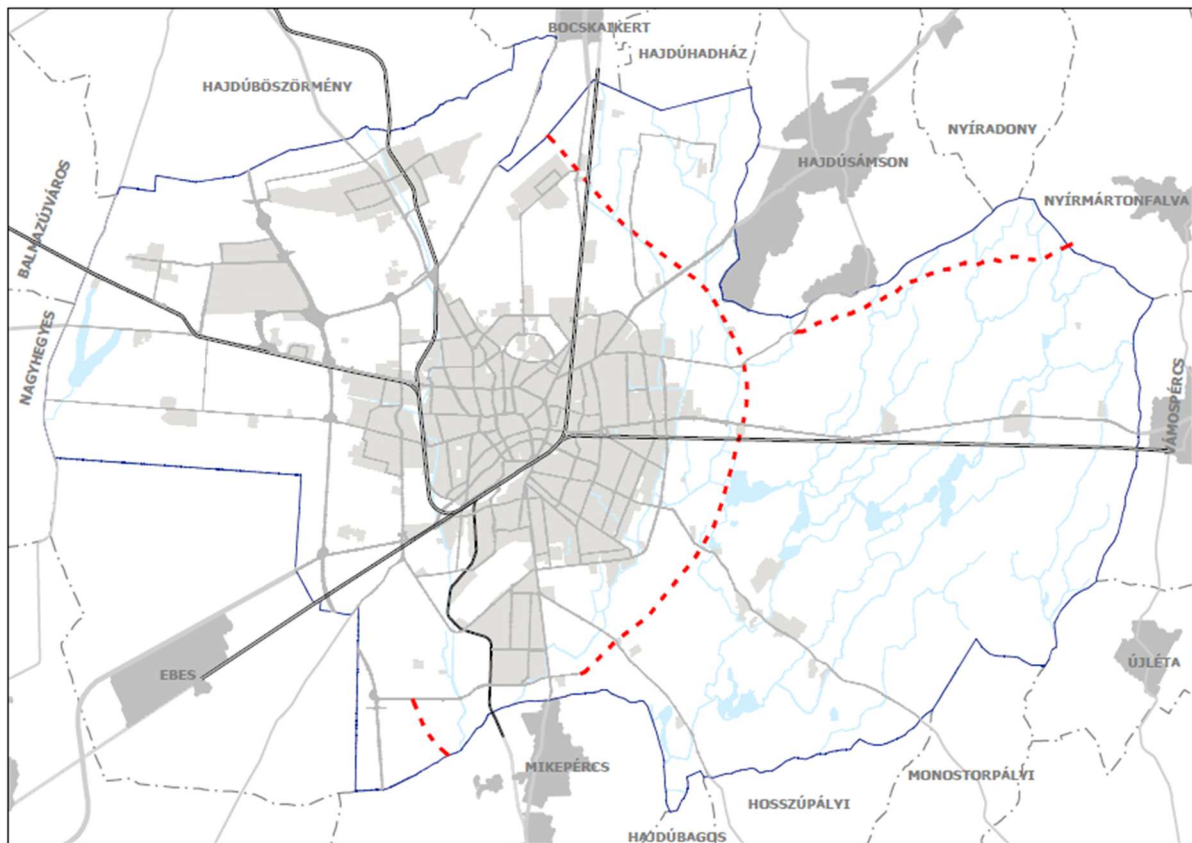
9. ábra Általános gazdasági terület (Gá) területfelhasználási egység területei



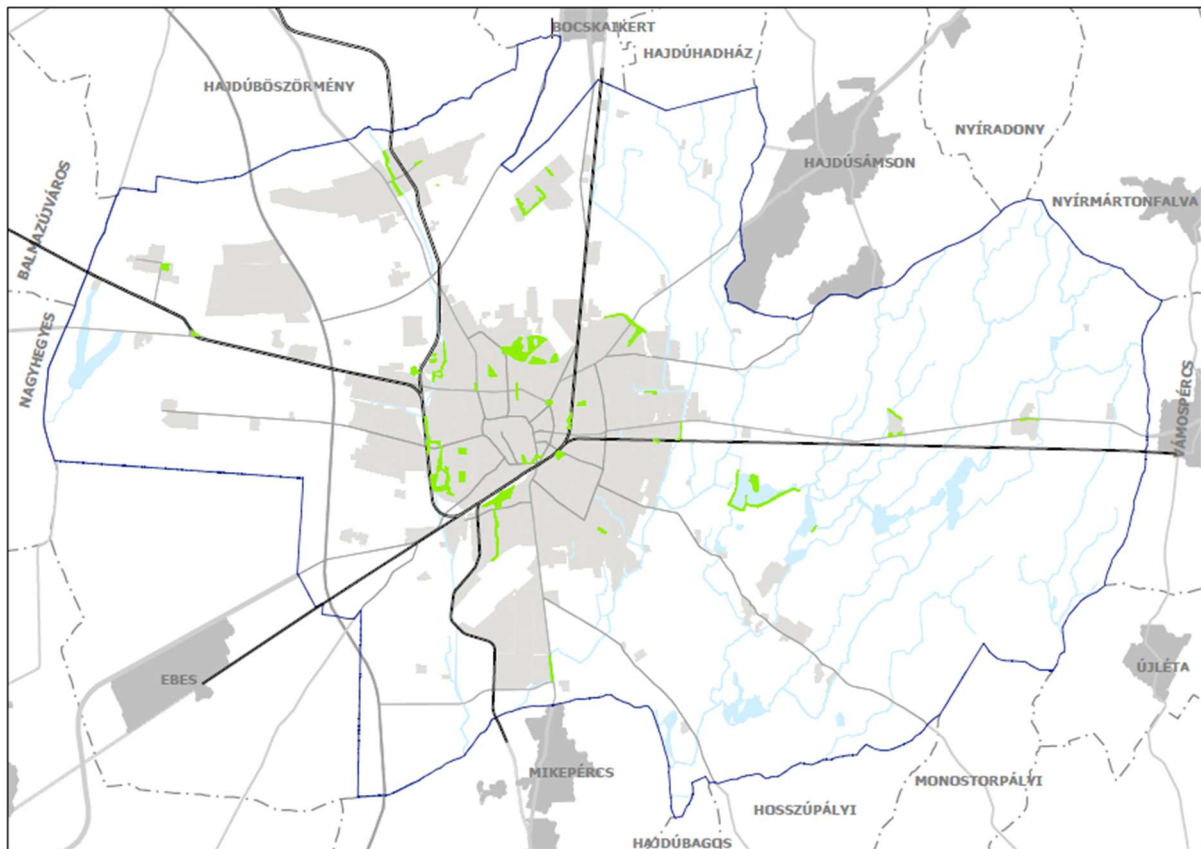
10. ábra Különleges beépítésre szánt területfelhasználási egységek területei



17. ábra Különleges honvédelmi, katonai és nemzetbiztonsági célú terület (K-Hon) területfelhasználási egység területei

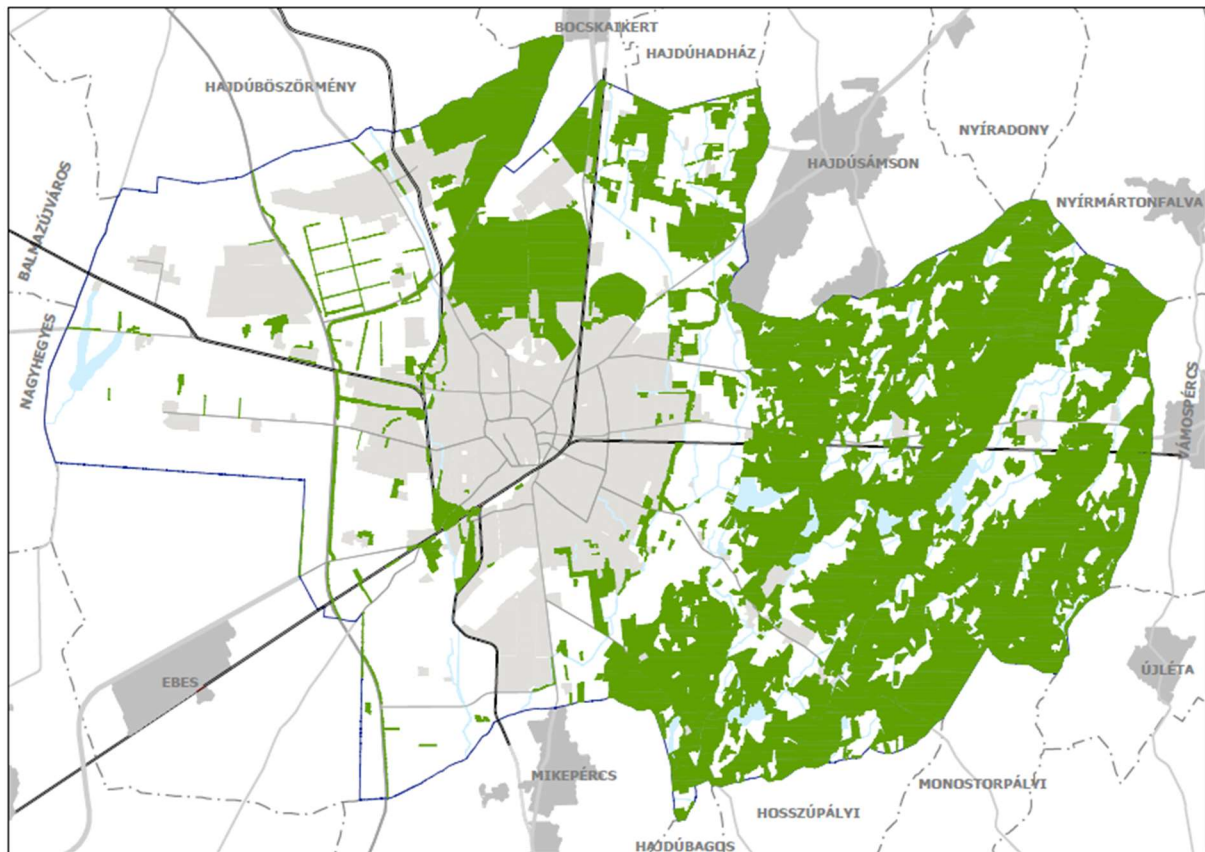


25. ábra Közúti közlekedési terület (KÖu) területfelhasználási egység területei

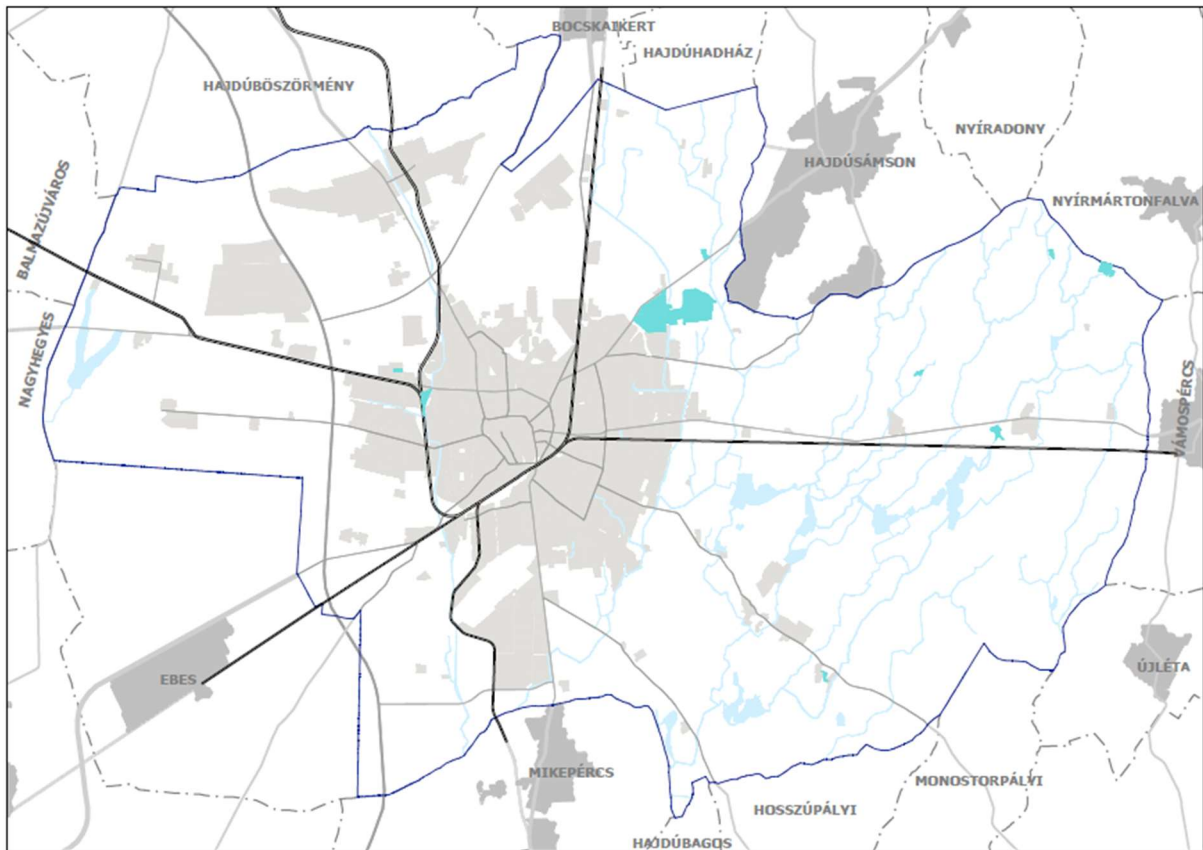


28. ábra Zöldterület (Z) területfelhasználási egység területei



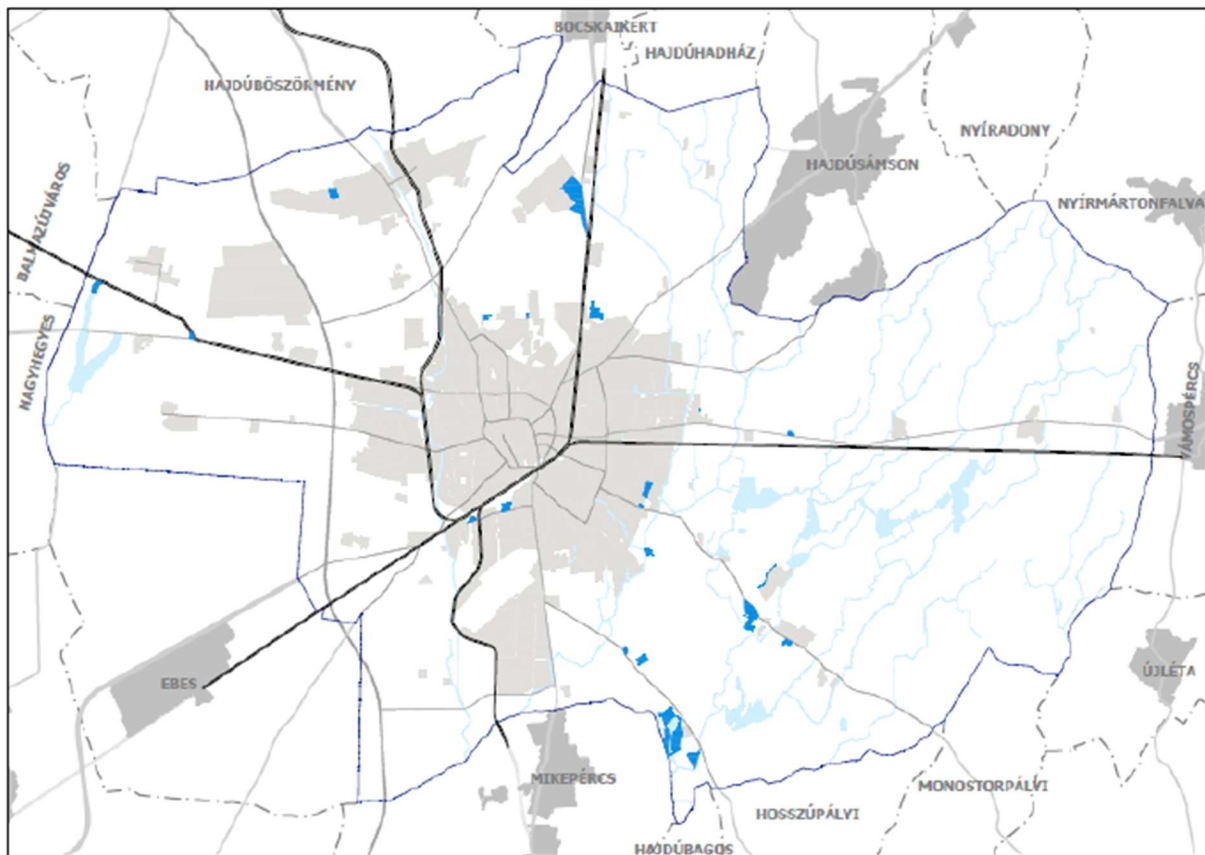


29. ábra Erdőterület (E) területfelhasználási egység területei

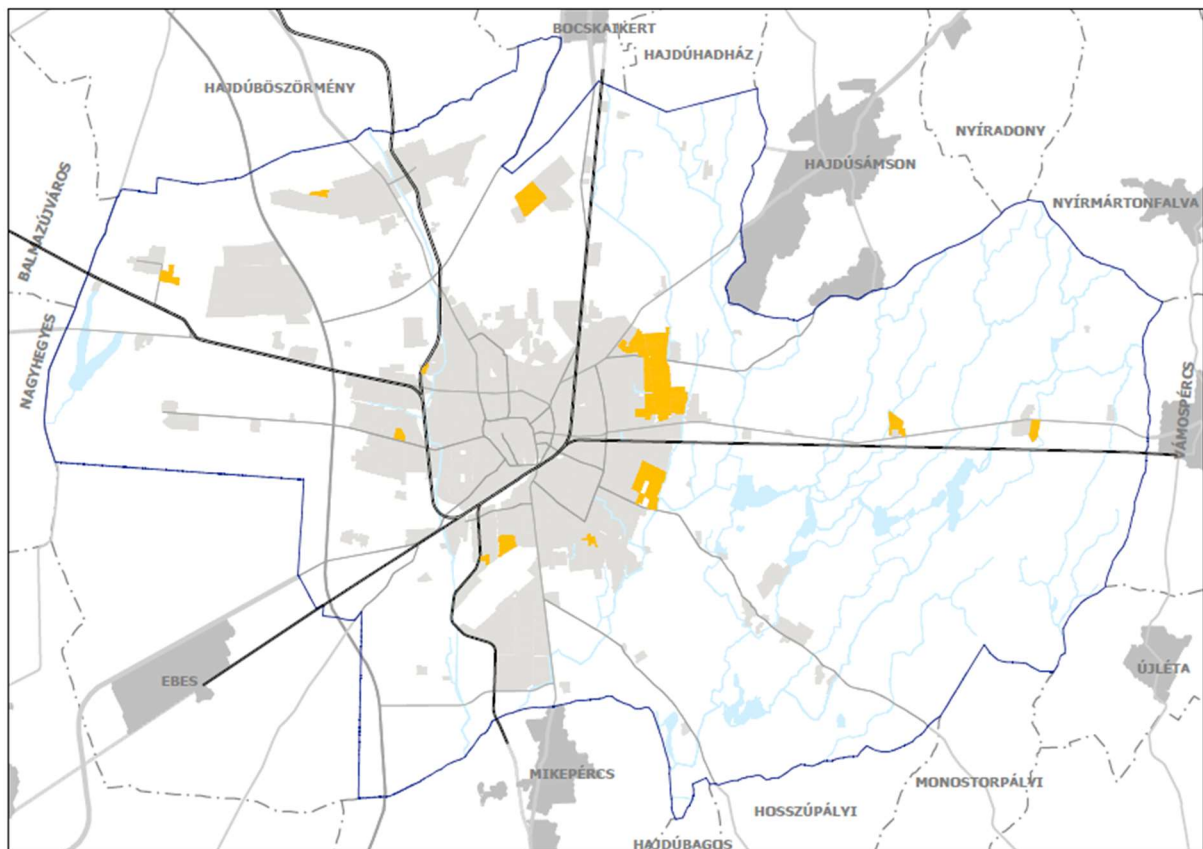


32. ábra Természetközeli terület (Tk) területfelhasználási egység területei

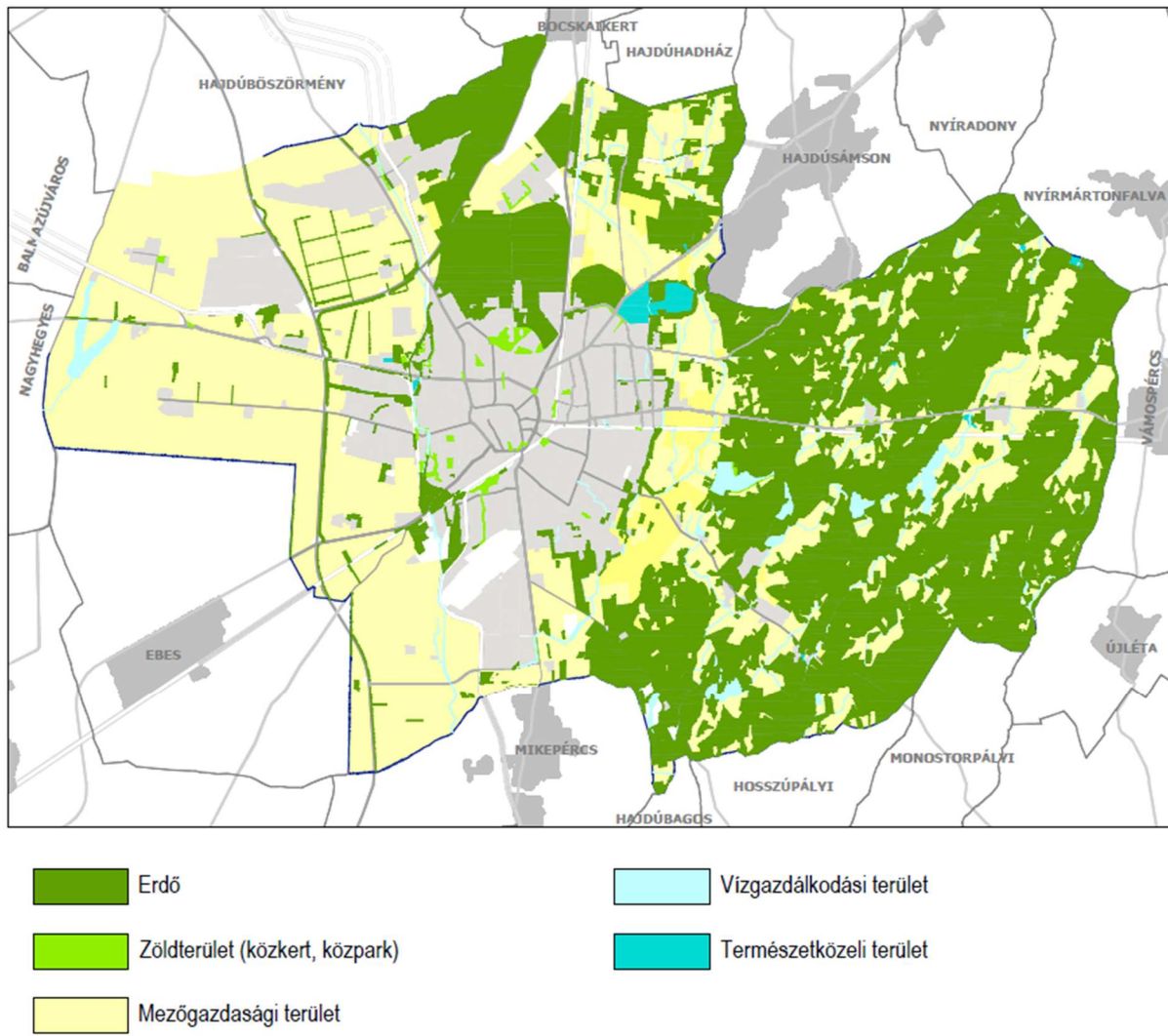




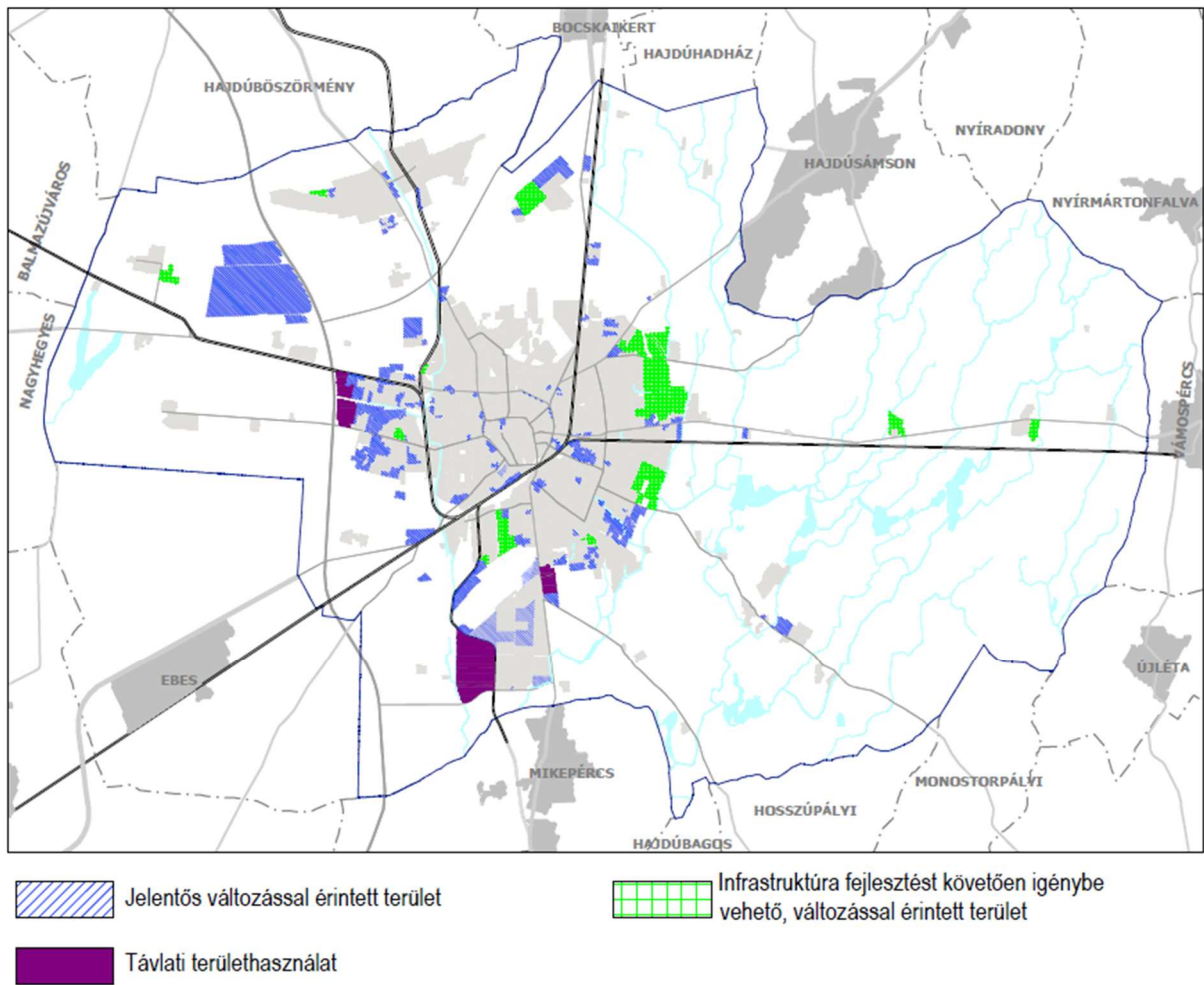
37. ábra Különleges egyéb, beépítésre nem szánt rekreációs célú, jelentős zöldfelületű terület (Kb-Rek) területfelhasználási egység területei



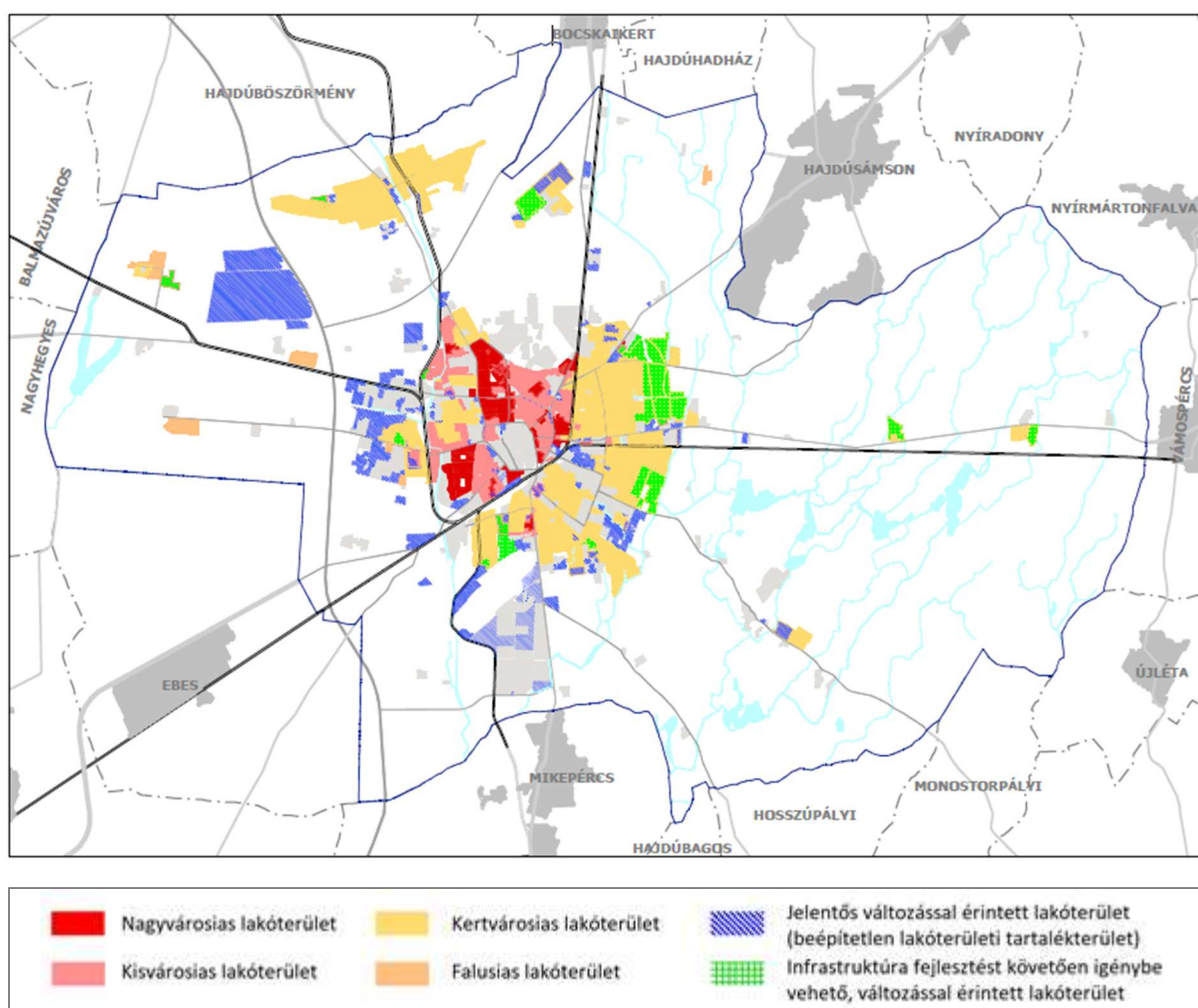
40. ábra      Infrastruktúra fejlesztést követően igénybe vehető, változással érintett terület



50. ábra Zöldfelületi rendszer



51. ábra      Változással érintett területek



52. ábra

Változással érintett lakóterületek

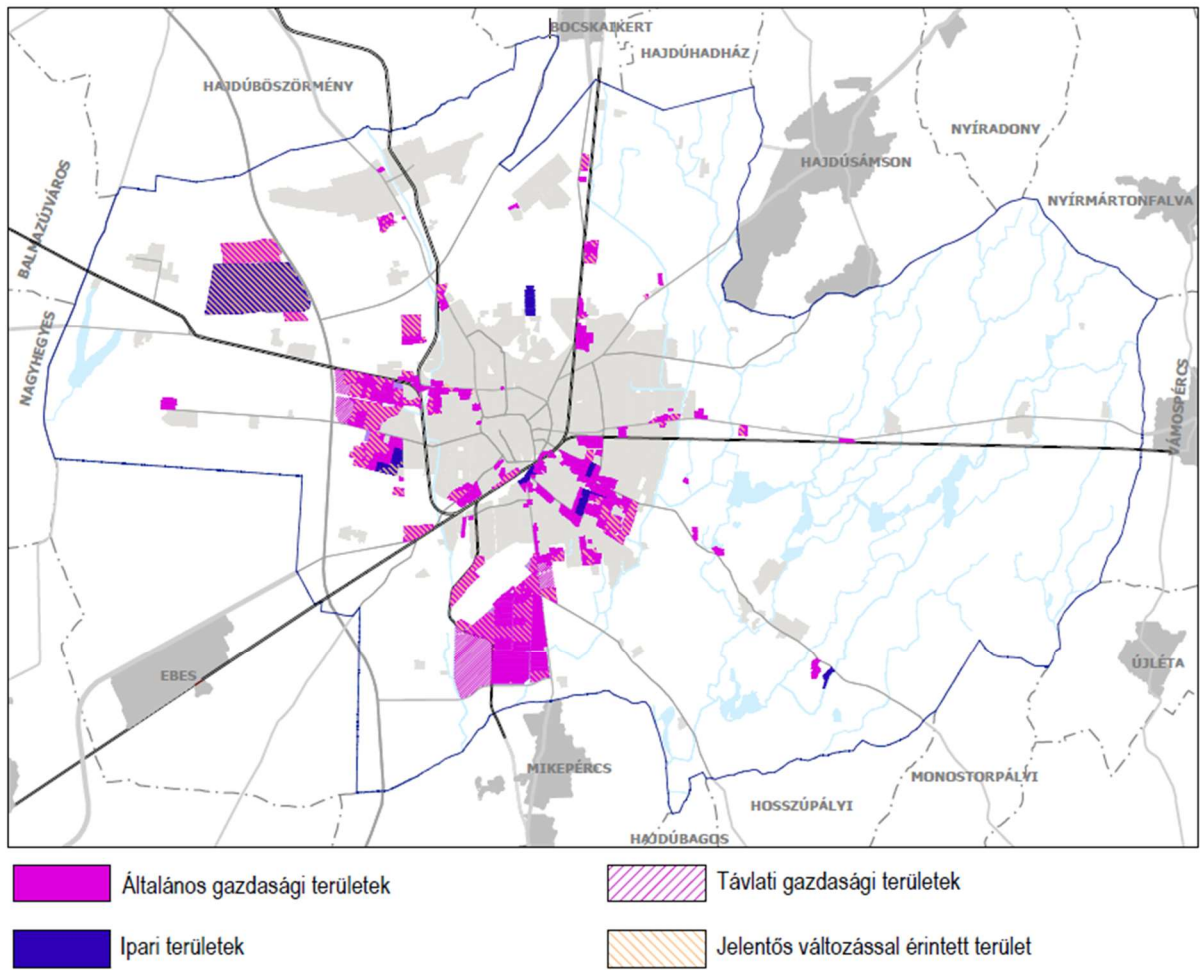
	Kialakult terület (ha)	Jelentős változással érintett terület (ha)	Infrastruktúra fejlesztést követően igénybe vehető, változással érintett terület (ha)	Ütemezetten igénybe vehető, távlati fejlesztési terület (ha)	összterület (ha)
Nagyvárosias lakóterület	352,9	1,5	-	-	354,4
Kisvárosias lakóterület	597,1	25,6	47,5	-	670,2
Kertvárosias lakóterület	2315,61	121,4	409,4	-	2846,41
Falusias lakóterület	126,1	-	-	-	126,1
Összesen	3391,71	148,5	456,9	-	3997,11

26. táblázat Lakóterületek területi kimutatása

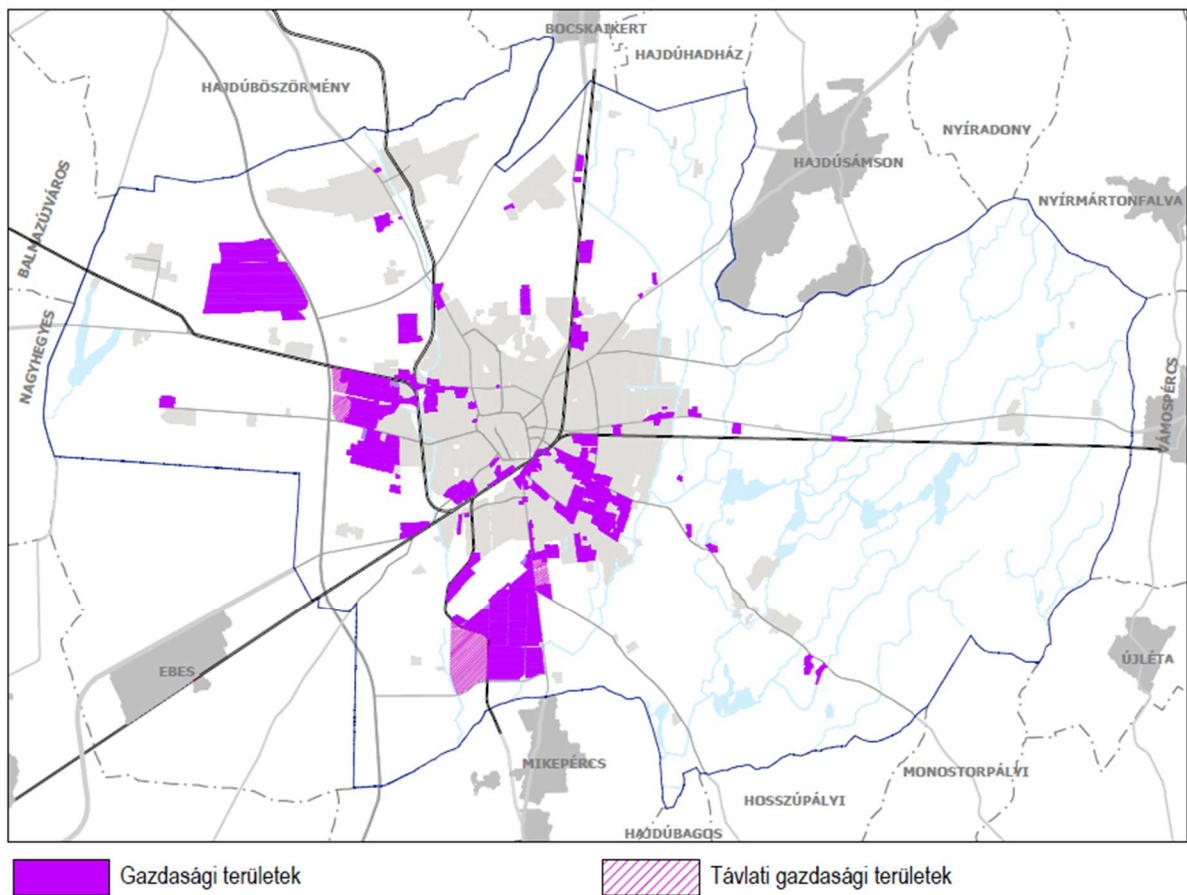


	Nagyvárosias lakóterület	Kisvárosias lakóterület	Kertvárosias lakóterület
Jelentős változással érintett	14 472	247 721	527 905
Infrastruktúra fejlesztést követően	-	342 124	1 668 318
Összesen	14 472	589 845	2 196 223

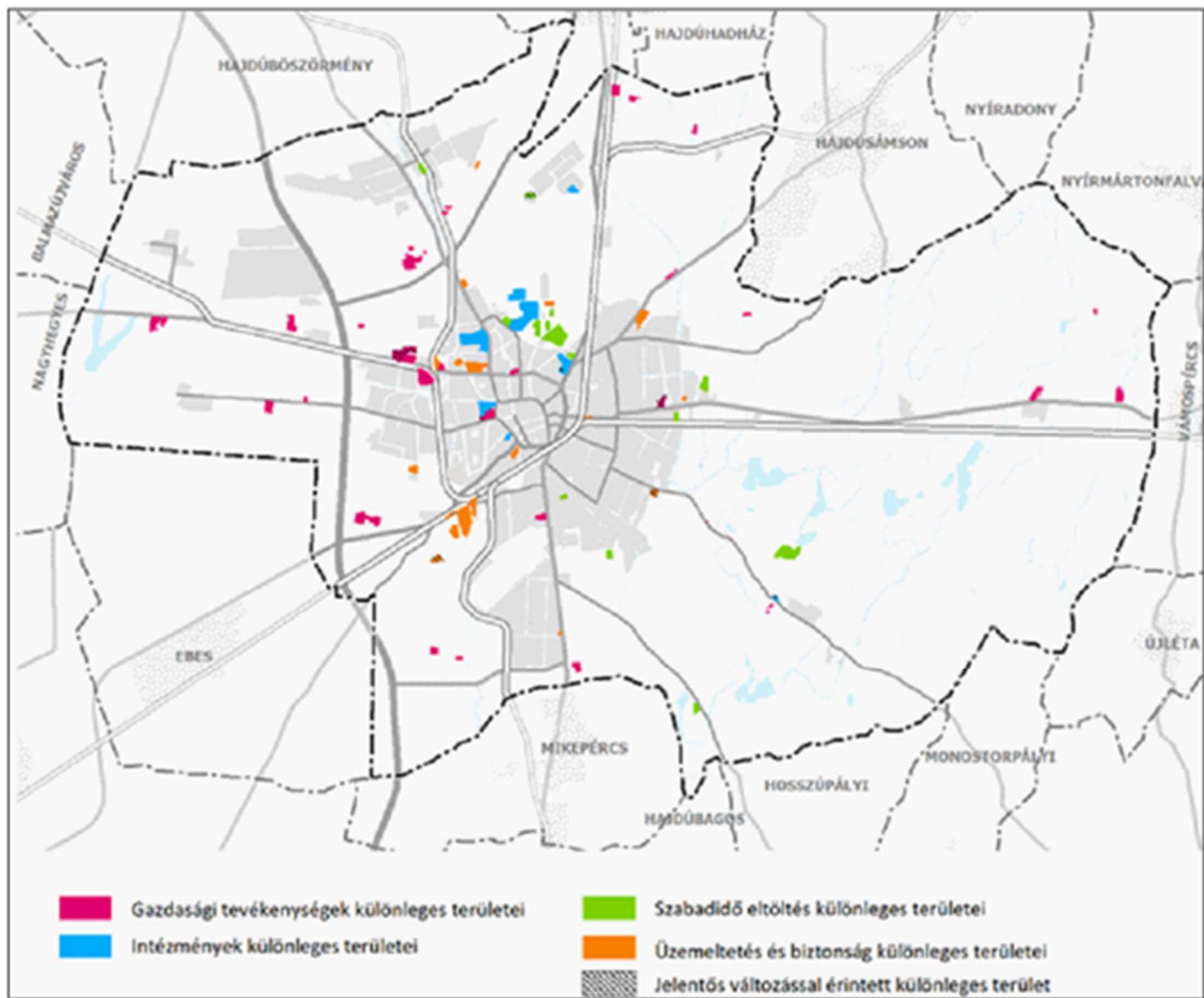
27. táblázat      Építhető bruttó szintterület (m<sup>2</sup>) a változással érintett lakóterületeken



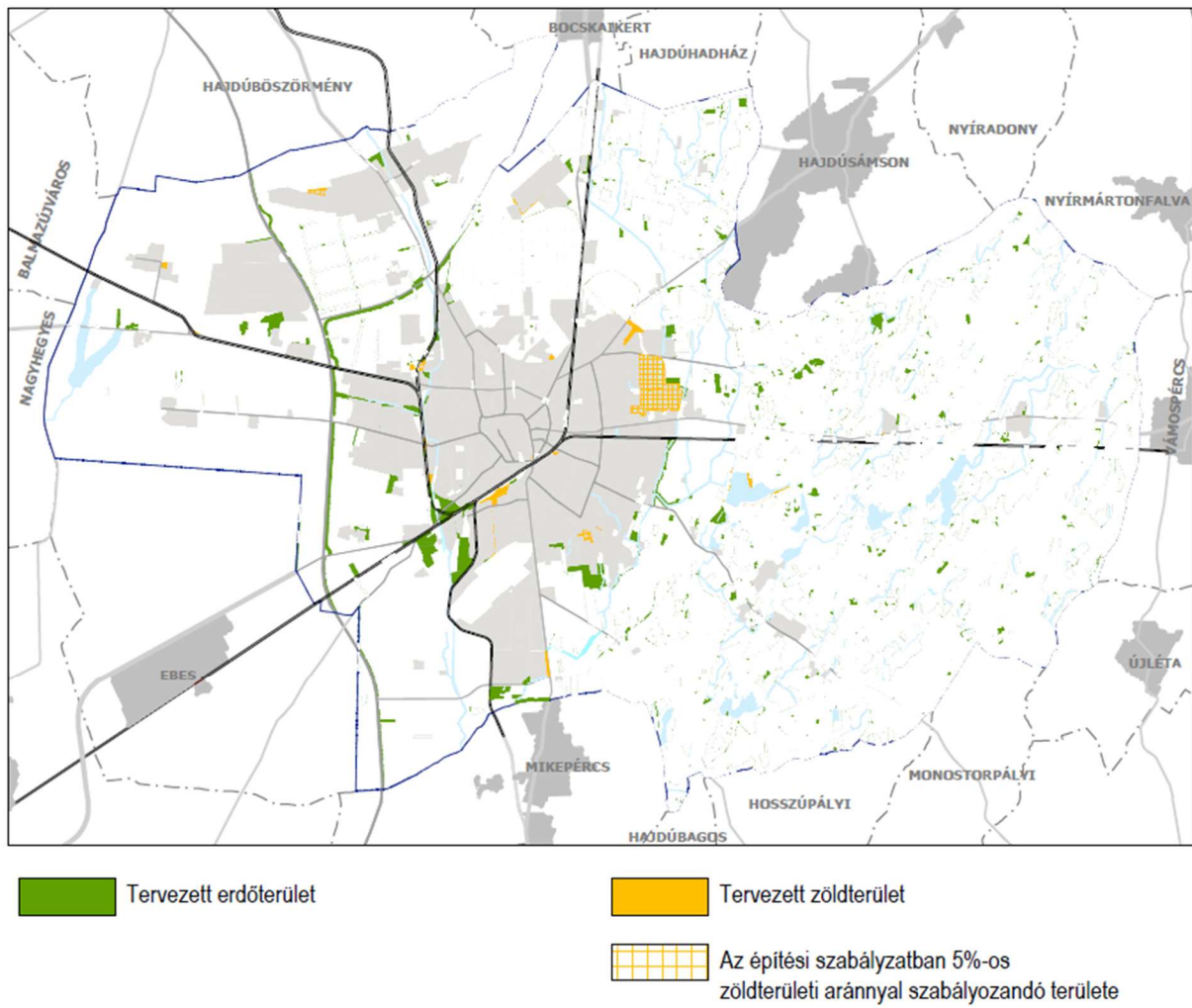
63. ábra: Gazdasági területek és a változással érintett területek viszonya



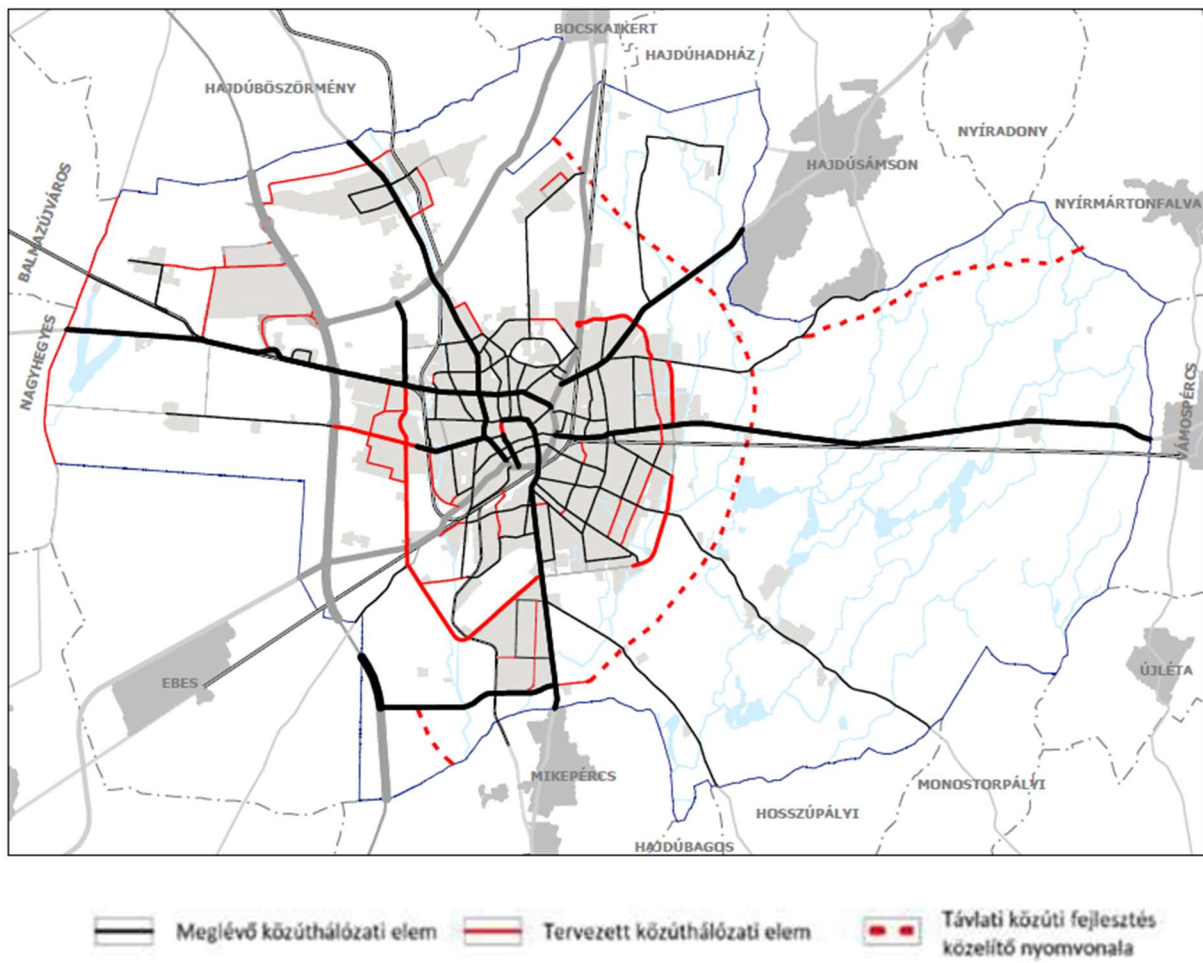
68. ábra Távlati gazdasági területek



69. ábra Különleges területek és a változással érintett területek viszonya



78. ábra Tervezett erdő és zöldterületek



80. ábra      Közúthálózat kialakítása



<b>Beépítésre szánt területek</b>		<b>terület (ha)</b>
<b>Lakóterületek</b>		
Nagyvárosias lakóterület	<b>Ln</b>	356,30
Kisvárosias lakóterület	<b>Lk</b>	668,95
Kertvárosias lakóterületek	<b>Lke</b>	2 846,44
Falusias lakóterületek	<b>Lf</b>	126,11
<b>Lakóterületek összesen:</b>		<b>3997,80</b>
<b>Vegyes területek</b>		
Településközpont, városközpont területek	<b>Vt-Vk</b>	133,30
Településközpont, helyi központ területek	<b>Vt-Hk</b>	82,34
Vegyes intézmény területek	<b>Vi</b>	221,06
<b>Vegyes területek összesen:</b>		<b>436,70</b>
<b>Gazdasági területek</b>		
Ipari terület	<b>Gip</b>	518,49
Általános gazdasági terület	<b>Gá</b>	1 980,62
<b>Gazdasági területek összesen:</b>		<b>2 499,11</b>
<b>Különleges beépítésre szánt területek</b>		
Nagykiterjedésű kereskedelmi célú terület	<b>K-Ker</b>	84,08
Oktatási központok területe	<b>K-Okt</b>	80,73
Egészségügyi épület elhelyezésére szolgáló terület	<b>K-Eü</b>	63,26
Nagykiterjedésű sportolási célú terület	<b>K-Sp</b>	37,08
Megújuló energiaforrások hasznosításának céljára szolgáló terület	<b>K-En</b>	5,79
Növénykert terület	<b>K-Nk</b>	29,30
Honvédelmi, katonai és nemzetbiztonsági célra szolgáló terület	<b>K-Hon</b>	37,56
Hulladékkezelő terület	<b>K-Hull</b>	47,87
Közlekedéshez kapcsolódó épület elhelyezésére szolgáló terület	<b>K-Közl</b>	6,06
Mezőgazdasági üzemi terület	<b>K-Mü</b>	141,64
Egyéb, rekreációs célú terület	<b>K-Rek</b>	51,15
Egyéb, városgazdálkodást és üzemeltetést szolgáló terület	<b>K-Vü</b>	32,90
<b>Különleges területek összesen:</b>		<b>617,42</b>
<b>Beépítésre szánt területek összesen</b>		<b>7 551,03</b>

35. táblázat Beépítésre szánt területek területi mérlege

<b>Beépítésre nem szánt területek</b>		<b>terület (ha)</b>
<b>Közlekedési és közmű elhelyezési, hírközlési területek</b>		
Közúti közlekedési terület	<b>KÖu</b>	<b>1215,95</b>
Kötőtpályás közlekedési terület	<b>KÖk</b>	305,35
Légi közlekedési terület	<b>KÖl</b>	240,17
<b>Közlekedési területek összesen:</b>		<b>1 761,47</b>
<b>Zöldterületek</b>		
Zöldterület	<b>Z</b>	<b>192,13</b>
<b>Zöldterületek összesen:</b>		<b>192,13</b>
<b>Erdőterületek</b>		
Erdőterület	<b>E</b>	<b>16 373,11</b>
<b>Erdőterületek összesen:</b>		<b>16 373,11</b>
<b>Mezőgazdasági területek</b>		
Általános mezőgazdasági terület	<b>Má</b>	17 961,39
Kertes mezőgazdasági terület	<b>Mk</b>	1 164,23
<b>Mezőgazdasági területek összesen:</b>		<b>19 125,62</b>
<b>Vízgazdálkodási területek</b>		
Vízgazdálkodási terület	<b>V</b>	762,82
<b>Vízgazdálkodási területek összesen:</b>		<b>762,82</b>
<b>Természetközeli terület</b>		
Természetközeli területek	<b>Tk</b>	<b>213,92</b>
<b>Természetközeli területek összesen:</b>		<b>213,92</b>
<b>Különleges beépítésre nem szánt területek</b>		
Megújuló energiaforrások hasznosítása céljára szolgáló terület	<b>Kb-En</b>	107,95
Vadspark, arborétum terület	<b>Kb-Arb</b>	53,62
Temetőterület	<b>Kb-T</b>	84,22
Hulladékkezelő és -lerakó terület	<b>Kb-Hull</b>	49,63
Egyéb, rekreációs célú terület	<b>Kb-Rek</b>	<b>181,16</b>
Egyéb raktározási, termelő és logisztikai terület	<b>Kb-Log</b>	18,31
Nyersanyag-kitermelés (bánya) céljára szolgáló terület	<b>Kb-B</b>	11,54
<b>Különleges beépítésre nem szánt területek összesen:</b>		<b>506,43</b>
<b>Beépítésre nem szánt területek összesen:</b>		<b>38 935,50</b>

36. táblázat Beépítésre nem szánt területek területi mérlege

<b>Erdők övezetén belül</b>	<b>Terület (ha)</b>	<b>Arány (%)</b>
<b>Területfelhasználási kategóriák</b>		
erdőterület	15253,52	98,4
általános mezőgazdasági terület	141,56	0,9
egyéb területfelhasználási kategóriák	100,93	0,7
<b>Összesen:</b>	<b>15 496,01</b>	<b>100</b>

38. táblázat Erdők övezete