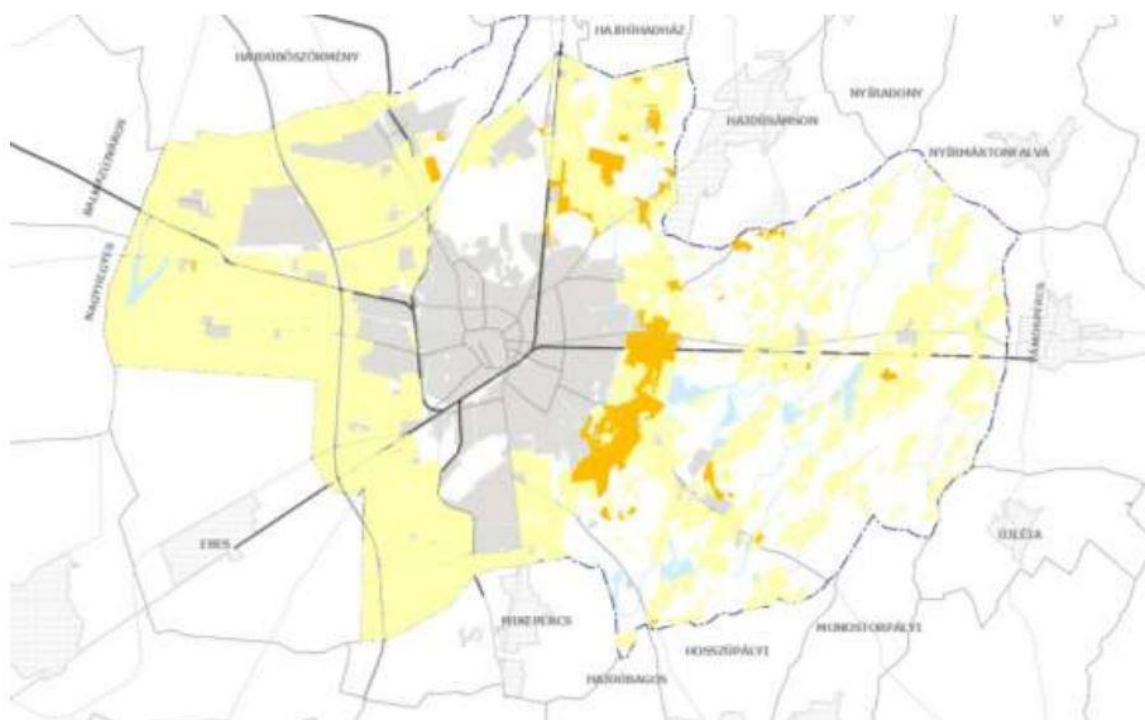
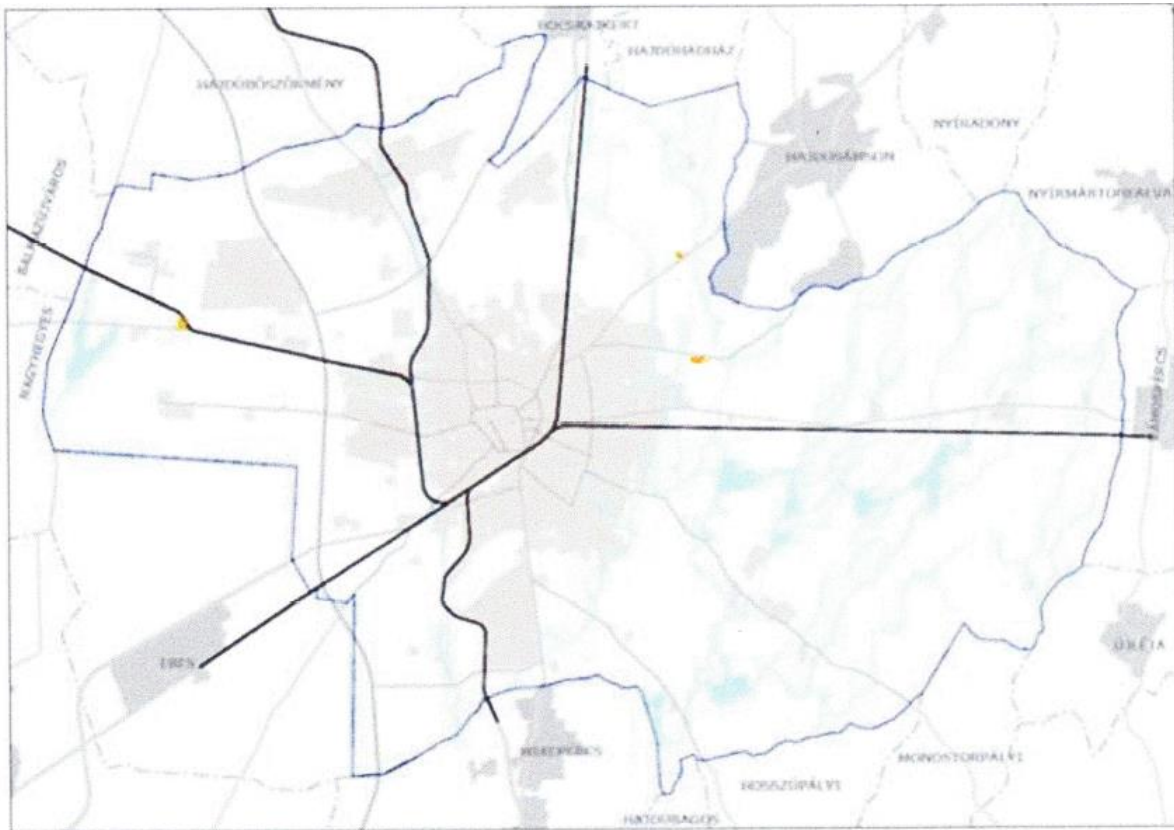


29. ábra Erdőterület (E) területfelhasználási egység területei



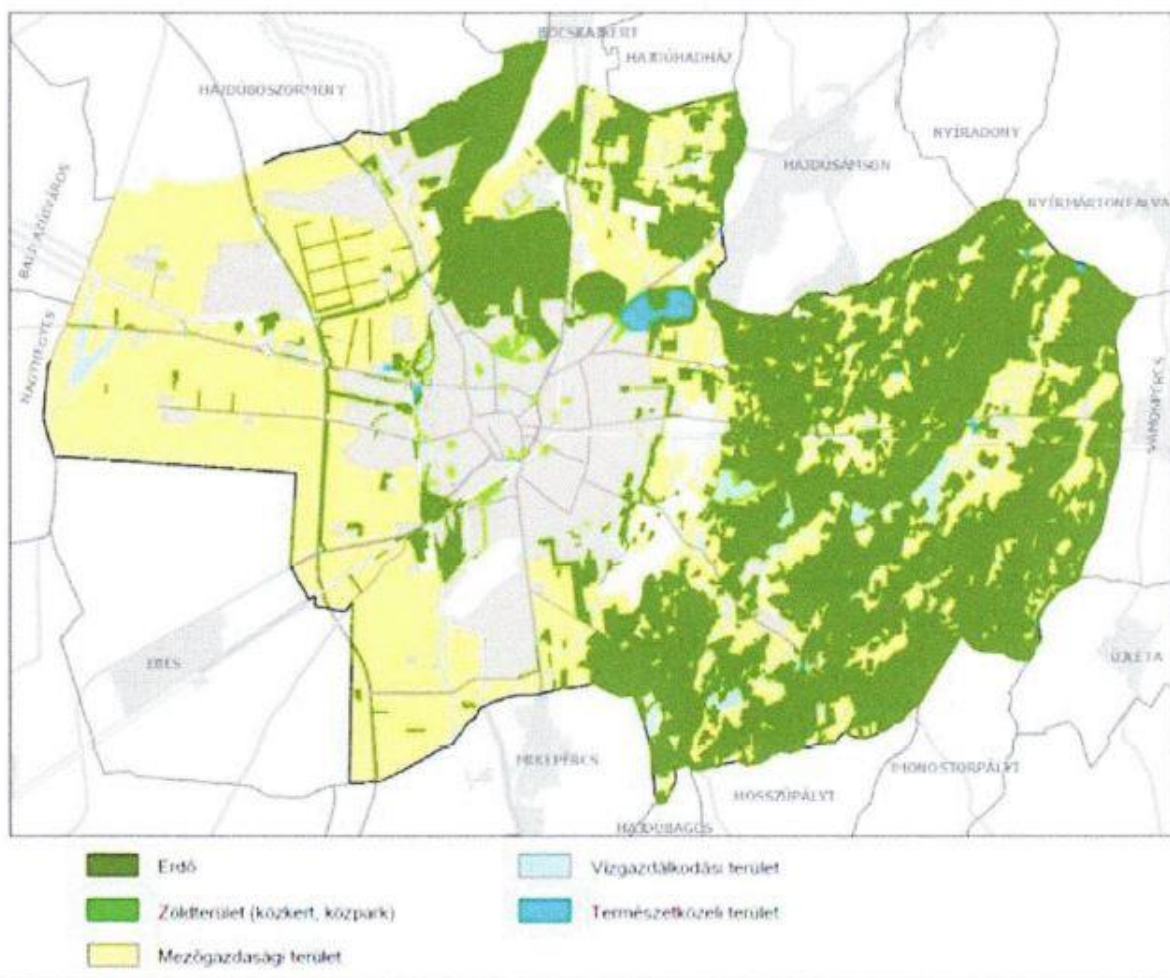
30. ábra Mezőgazdasági (Má, Mk) területfelhasználási egység területei



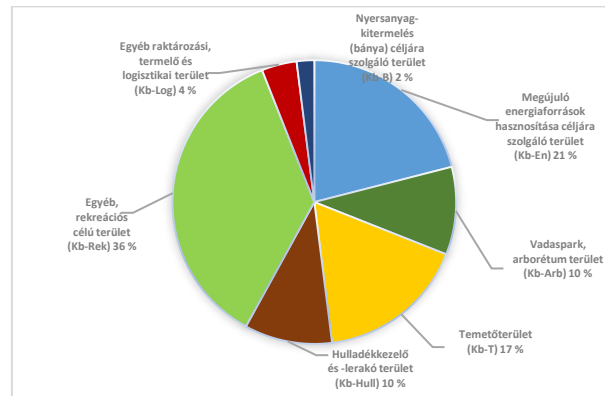
37a. ábra: Különleges egyéb, beépítésre nem szánt raktározási, termelő és logisztikai terület (Kb-Log) területfelhasználási egység területei

megnevezés	cím, elhelyezkedés	terület (ha)
Teleki-Trans Kft. logisztikai telephely	Látókép hrsz. 0316/15	5,9
HIR-KER Építőipari, Kereskedelmi és Szolgáltató Kft., N.J. Transz Szállítási és Rakománykezelő Kft.	Külső Sámsoni út, 02412/41, 02412/46, 02412/47, 02412/48, 02412/49, 02412/53, 02412/55, 02412/57, 02412/59	2,18
Hadászi Kft.	Acsádi út, hrsz. 02188/29, 02188/30	10,25

*20a. táblázat: Különleges egyéb, beépítésre nem szánt egyéb raktározási, termelő és logisztikai terület  
területfelhasználási egység területei*



50. ábra Zöldfelületi rendszer



94. ábra Különleges területek (beépítésre nem szánt)

Beépítésre nem szánt területek		változás (ha)
<b>Mezőgazdasági területek</b>		
Általános mezőgazdasági terület	<b>Má</b>	-10,25
<b>Mezőgazdasági területek összesen:</b>		<b>-10,25</b>
<b>Különleges beépítésre nem szánt területek</b>		
Egyéb raktározási, termelő és logisztikai terület	<b>Kb-Log</b>	+10,25
<b>Különleges beépítésre nem szánt területek összesen:</b>		<b>+10,25</b>

36. táblázat Beépítésre nem szánt területek területi mérleg változása

<b>Mezőgazdasági térségen belül</b>		<b>Terület (ha)</b>	<b>Arány (%)</b>
Területfelhasználási kategóriák		<b>19503,35</b>	
Mezőgazdasági térségen belül lehatárolt mezőgazdasági terület területfelhasználási egység	Általános és kertes	18129,35	93,0
Mezőgazdasági térségen belül lehatárolt természetközeli terület területfelhasználási egység		126,14	0,6
Mezőgazdasági térségen belül lehatárolt beépítésre szánt területek (nagyvárosias lakóterület és vegyes terület kivételével)		279,05	1,4
<b>Összesen:</b>		<b>18592,05</b>	<b>95,0</b>
Egyéb, előírásban nem szereplő területfelhasználási kategóriák a mezőgazdasági térségen belül		968,81	5,0

39. táblázat Mezőgazdasági térség