

## DEBRECEN MEGYEI JOGÚ VÁROS TELEPÜLÉSRENDEZÉSI ESZKÖZEINEK MÓDOSÍTÁSA

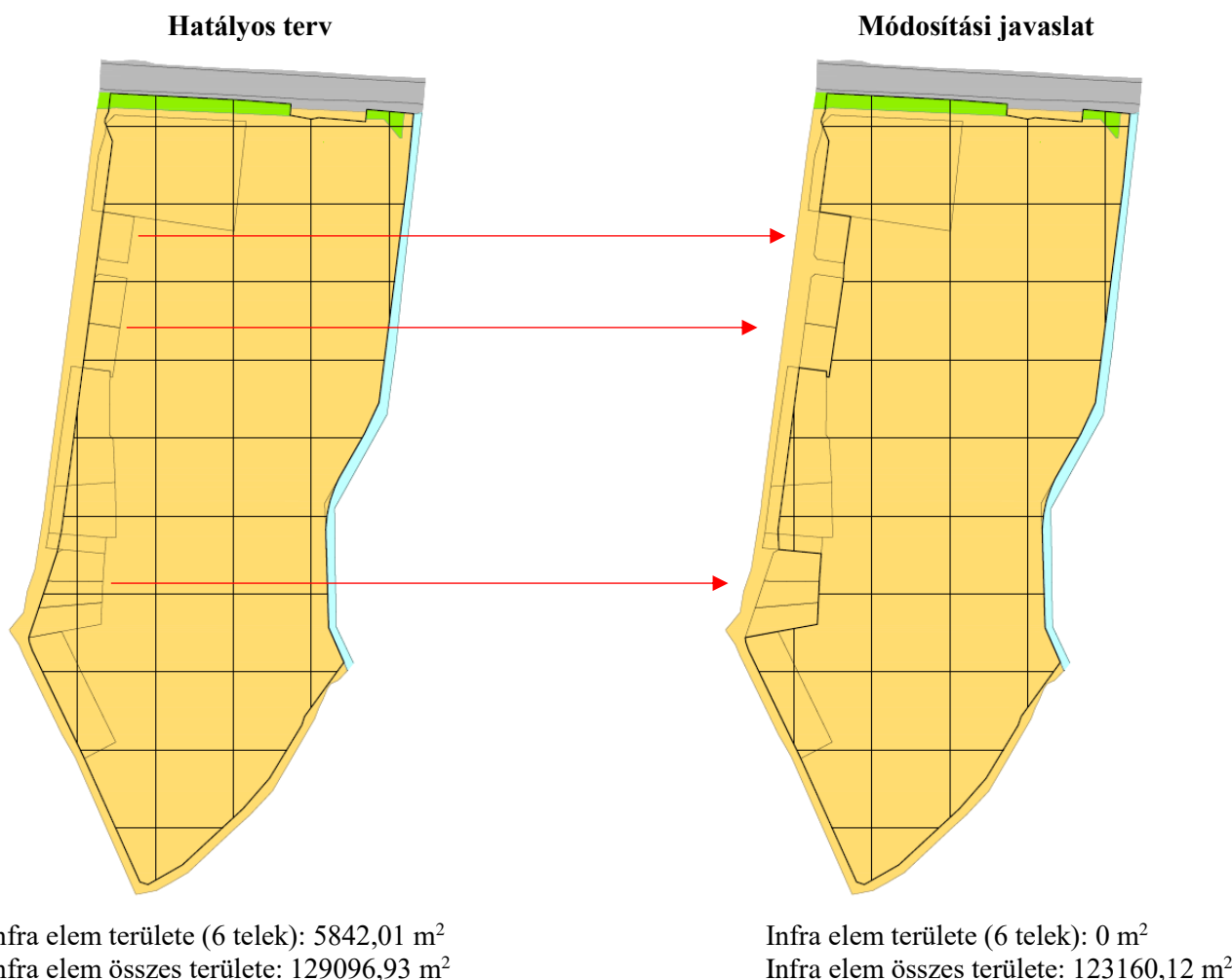
**Módosítással érintett terület:** Debrecen-Haláp, 48. számú főút – tervezett 15 méter szélességű közterület – tervezett 16 méter szélességű közterület – Fakopáncs utca által határolt terület.

**Területen belül módosítással érintett ingatlanok:** 63109/80, 63109/58, 63109/57, 63109/35, 63109/34, 63109/33 hrsz.-ú ingatlanok.

**A módosítás lényegi elemei:** A módosítással érintett területrészen belül elhelyezkedő fenti ingatlanok esetében a szabályozási terv szerinti teleszerkezet már kialakult, a telkek megközelítésére szolgáló közlekedési terület is kialakításra került, valamint ezen területrész vízellátására szolgáló közműhálózat biztosított és annak kapacitása megfelelő. Erre való tekintettel kerül **korrekcióra az „Infrastruktúra fejlesztést követően igénybe vehető terület” jelölés határa** a 6 ingatlan esetében. Továbbá, a közművesítés (szennyvízelvezetés) vonatkozásában, – Haláp többi területével megegyező módon – **közműpótló műtárgy elhelyezését megengedő előírás** kerül rögzítésre.

### A TSZT módosítása

A **területfelhasználás tervlap változása** az „Infrastruktúra fejlesztést követően igénybe vehető terület” jelölés határának javasolt korrekciója alapján:

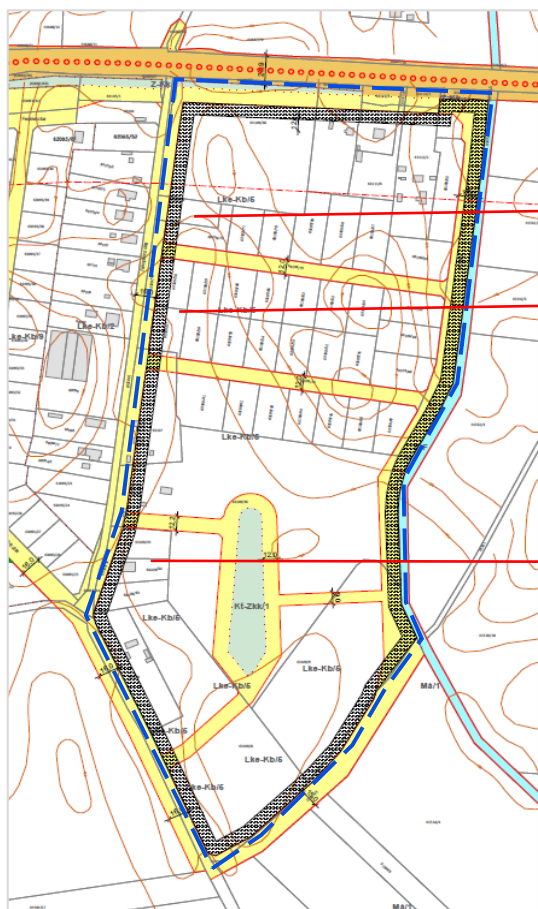


Jelen módosítás az „Infrastruktúra fejlesztést követően igénybe vehető terület” jelölés területének csökkenését (0,58 ha) eredményezi.

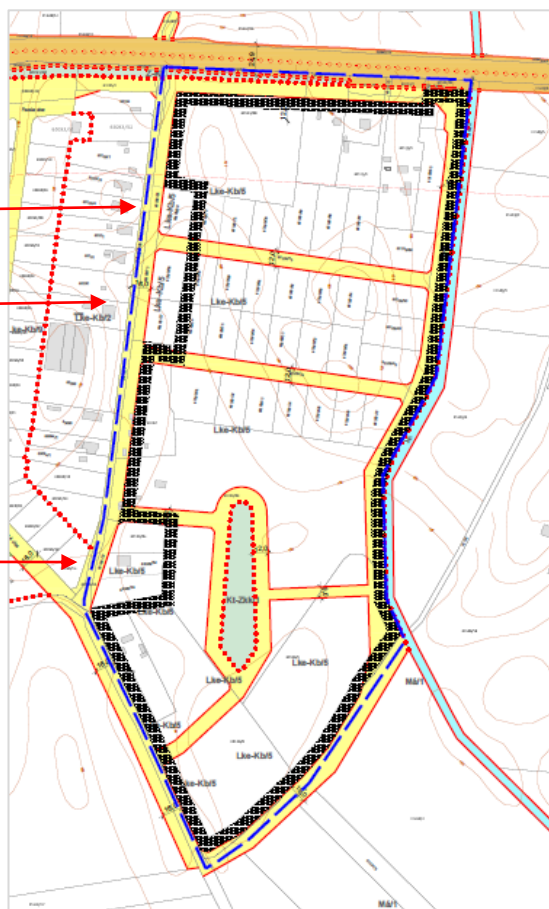
## A HÉSZ módosítása

A TSZT-vel összhangban kerül sor a HÉSZ 1.1 mellékletét képező „Jellemzően beépítésre szánt területek” tervlapjának módosítására az „Infrastruktúra fejlesztést követően igénybe vehető terület” jelölés határának javasolt korrekciója alapján:

Hatályos terv



Módosítási javaslat



 Jelen módosítással érintett terület határa

A módosítással érintett 6 ingatlant is magában foglaló telektömböt a HÉSZ Lke-Kb/5 jelű építési övezetbe sorolja. A HÉSZ, azonban, kizárólag az Lke-Kb/2, Lke-Kb/8 és Lke-Kb/9 építési övezetek területén engedélyezi a közműpótló műtárgy elhelyezését. Erre való tekintettel a HÉSZ 61. §-ában foglalt szöveges előírás kiegészítésre kerül az alábbiak szerint:

### Hatályos:

61. § Az Lke-Kb/4 és Lke-Kb/11, a Nagycsere területén található Lke-Kb/AII, a Haláp területén található Lke-Kb/2, Lke-Kb/8 és Lke-Kb/9, valamint Bánk területén a Fogoly utcától keletre található Lke-Kb/9 és Lke-Kb/10 építési övezetek területén közműpótló műtárgyként zárt szennyvíztároló és hatóság által engedélyezett, korszerű és szakszerű közműpótló berendezés, különösen egyedi szennyvíztisztító kisberendezés is elhelyezhető.

### Jelen módosítás szerinti szöveges kiegészítés:

61. § Közműpótló műtárgyként zárt szennyvíztároló és hatóság által engedélyezett, korszerű és szakszerű közműpótló berendezés, különösen egyedi szennyvíztisztító kisberendezés is elhelyezhető

a) az Lke-Kb/4 és Lke-Kb/11 építési övezetek területén,

b) a Nagycsere területén található Lke-Kb/AII építési övezet területén,

c) a Haláp területén található

ca) Lke-Kb/2, Lke-Kb/8 és Lke-Kb/9 építési övezetek területén,

cb) Lke-Kb/5 építési övezet területén az 1.1. és 1.2. melléklet tervlapján „Infrastruktúra fejlesztést követően igénybe vehető terület”-ként lehatárolt terület egységeken kívüli telkek esetében,

d) Bánk területén a Fogoly utcától keletre található Lke-Kb/9 és Lke-Kb/10 építési övezetek területén.