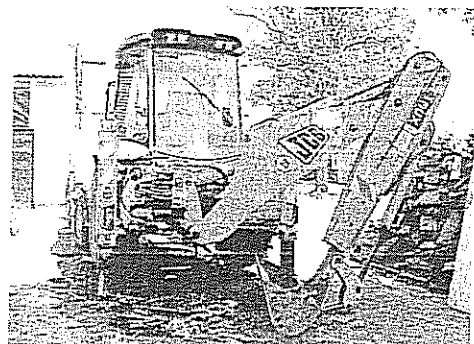
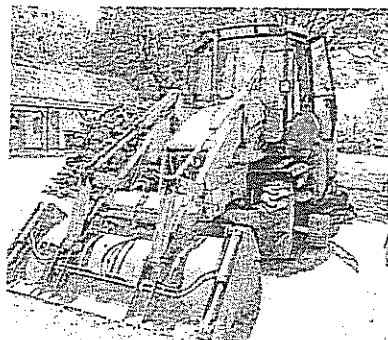
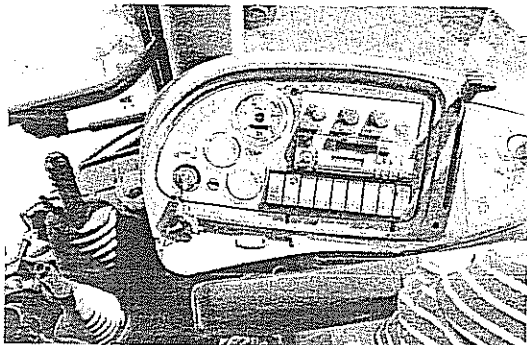


#### 4. 4. Jellemző kialakítás:

- Traktor jellegű felépítés
- Meghajtás 4WD
- Hidraulikusan nyitható rakodó kanál, 1 m<sup>3</sup>
- SRS bebillenés gátló, amely a rakománytartást biztosítja rakodáskor és a rögzös talajon
- Kombinált gémszerkezet, gyorscsereélővel
- Csuklós gém, (3CN), amelynek becsuklási szöge 30° a gém és a kanálszár között, így a munkatartomány 240°. Ez lehetővé teszi, hogy olyan területeken ásson, amely hagyományos kotrókkal lehetetlen lenne, pl. fák, telefonpóznák vagy villanyoszlopok körül, vagy egy út mellett párhuzamosan, miközben a gép az úton halad.
- A Powerslide hidraulikusan oldalirányban eltolja a kotrót, így kisebb az erő kifejtés és csökken az építési terület károsodása.
- Hidraulikus letalpaló
- Hidraulikus gémkitoló
- Fülke: Alacsony tetejű, Panoráma, Centrális műszerfal  
Légrugós ülés, nyitható hátsó ablak
- Közúti világítás



#### 4. 5. Jellemző technikai adatok

- Motor: 4 400 cm<sup>3</sup>/ diesel
- Teljesítmény: 74,6 KW
- Saját tömegsúly: 7 600 Kg
- Méretek:
 

Hossz	5 200 mm
Szélesség	3 107 mm
Magasság	2 680 mm
- Gumik:
 

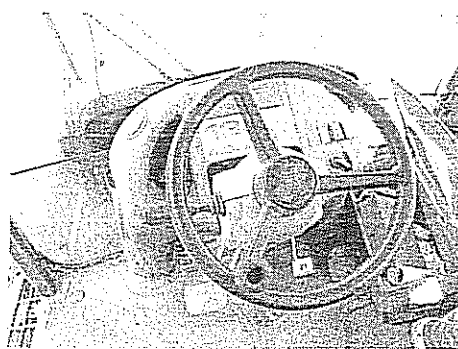
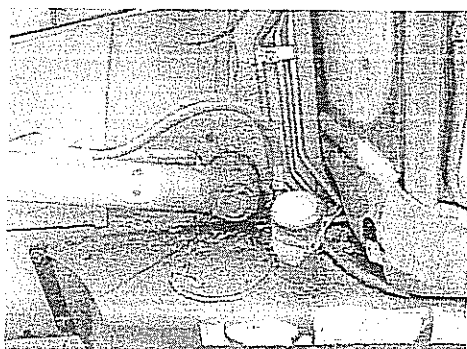
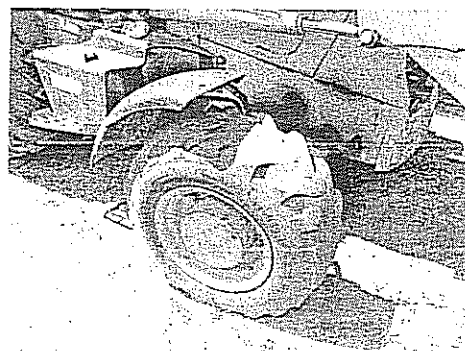
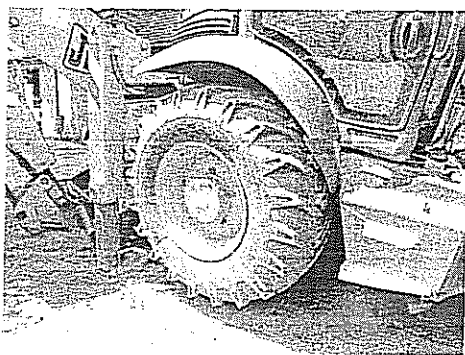
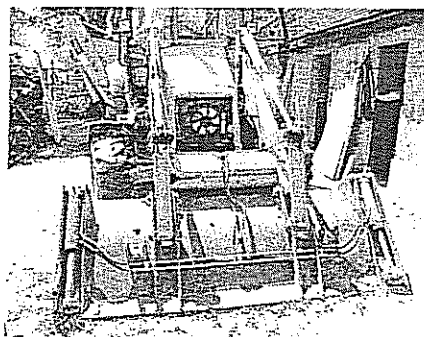
Elöl: 12,5-18	0 %
Hátul: 18,4 - 26	1 db 60 %, 1 db defektes

#### 4. 6. Tartozékok:

Hidraulikusan nyitható rakodókanál (elöl)

Mélyásó kanál 60-es 1 db

Iszapoló kanál 130 -es 1 db



#### 4. 7. Üzemi állapot

- A Munkagép műszaki állapota az átlagostól rosszabb
- Akkumulátor lemerült, sem beindítani, sem adatokat a műszerekből kiolvasni nem lehet
- Életkora 13 év, magyar viszonylatban átlagos
- Külső állapot:
  - Korához képest használtabb
  - Sérülések, horpadások láthatók a karosszérián,
  - Karosszéria, javított
  - Gémszerkezetek kopottak, de nem törött
  - Csukló részen a csapok, perselyek kopottak
  - Olajfolyás látható a csatlakozóknál és a munkahengernél
  - Kotró gémszerkezet, kopott, rozsdás
  - Kanalak, kopottak, rozsdásak
  - Lámpa, irányjelző törött
- Fülke:
  - Poros, használaton kívüli állapotot mutat,
  - Műszerek kopottak, de rendeltetésszerűen működnek
  - Ülés szakadt
- Motor, hajtómű:
  - Olajfolyás tapasztalható a motornál
  - Hidraulika csöveknél,
- Kerekek:
  - Elöl: gumikerekek 12,5/80-18 állapotuk 0 %
  - Hátul 18,4 – 26 Jobb hátsó defektes
- Tartozékok:
  - Kanalak, kopottak, rozsdásak
- Műszaki vizsga:
  - Lejárt 2014. 08. 17.

